



CATALOGUE DE FORMATION 2026

> Pour l'expertise emploi et handicap



Centre de formation de Cheops
pour les professionnels en charge
de l'emploi des personnes
en situation de handicap



Le Pôle formation de Cheops

Adresse postale :

47 rue Oudiné
75013 PARIS

Adresse siège social :

55 rue Boissonnade
75014 PARIS

Contacts :

Chargée de mission parcours certifiant & référent handicap

Corinne MONCEAU
corinne.monceau@cheops-ops.org
06 75 46 88 26

Chargée de mission hors parcours certifiant

Arzu KIZILKARA
arzu.kizilkara@cheops-ops.org
06 75 62 28 22

Site internet : <https://www.cheops-formation.org/>

Catalogue mis en page par : Marie-Alvina TOUCHET
Communication Rédaction : Équipe Cheops - Pôle Formation



■ ■ RÉPUBLIQUE FRANÇAISE

La certification qualité a été délivrée au titre de la catégorie d'action suivante :
ACTIONS DE FORMATION

Nous vous remercions pour votre confiance et pour votre investissement à nos côtés.



~~18 Aug~~

RÈGLEMENT GÉNÉRAL SUR LA PROTECTION DES DONNÉES

Les informations collectées par CHEOPS sont enregistrées à des fins de gestion de votre inscription à une formation. Ces informations sont à destination des services internes de CHEOPS. Le traitement est basé sur l'intérêt légitime de CHEOPS. Les données traitées dans ce cadre seront conservées pendant 5 ans. Vous pouvez accéder et obtenir une copie des données vous concernant, vous opposer au traitement de ces données, les faire rectifier ou les faire effacer et vous disposez également d'un droit à la limitation du traitement de vos données. Vous pouvez également disposer de droits complémentaires prévus par la législation nationale, tels que la définition de directives relatives à la conservation, à l'effacement et à la communication de vos données à caractère personnel après votre décès. Pour exercer vos droits RGPD, vous pouvez contacter notre Délégué à la protection des données, en justifiant votre identité par tous moyens par mail à dpo@cheops-ops.org ou par courrier au 47, rue Eugène Oudiné 75013 PARIS.

Si vous estimez, après nous avoir contactés, que vos droits sur vos données ne sont pas respectés, vous pouvez adresser une réclamation à la CNIL.



MIEUX NOUS CONNAITRE

NOTRE PROMESSE

Le Pôle formation de Cheops vous accompagne dans le développement de vos compétences dans le domaine du conseil et de l'accompagnement en lien avec l'emploi des personnes en situation de handicap.

Certifié Qualiopi, au titre des actions de formation, notre organisme de formation s'attache à mettre en œuvre des process pédagogiques et administratifs au service des apprentissages, des apprenants, de nos clients commanditaires, de nos formateurs, de nos financeurs et de nos lieux de formation, pour assurer une qualité de service à tous les niveaux.

NOTRE OFFRE DE SERVICES

→ Une offre de formation sur catalogue accessible en sessions :

- Inter
- Intra
- Intra-régionale

→ Une offre de formation certifiante :

- Certification RS6000 – favoriser l'insertion et le maintien en emploi des personnes en situation de handicap
- Certification Eures – être conseiller à la mobilité européenne

→ Un accompagnement à la création de formation « sur-mesure »

→ Un conseil en ingénierie de formation, pédagogique et financier pour valoriser vos projets de formations



NOS MODALITÉS PÉDAGOGIQUES

L'ACCÈS À NOS FORMATION

- présentiel
- distanciel (classe virtuelle, plateforme)
- hybride (présentiel + distanciel)
- co-modal

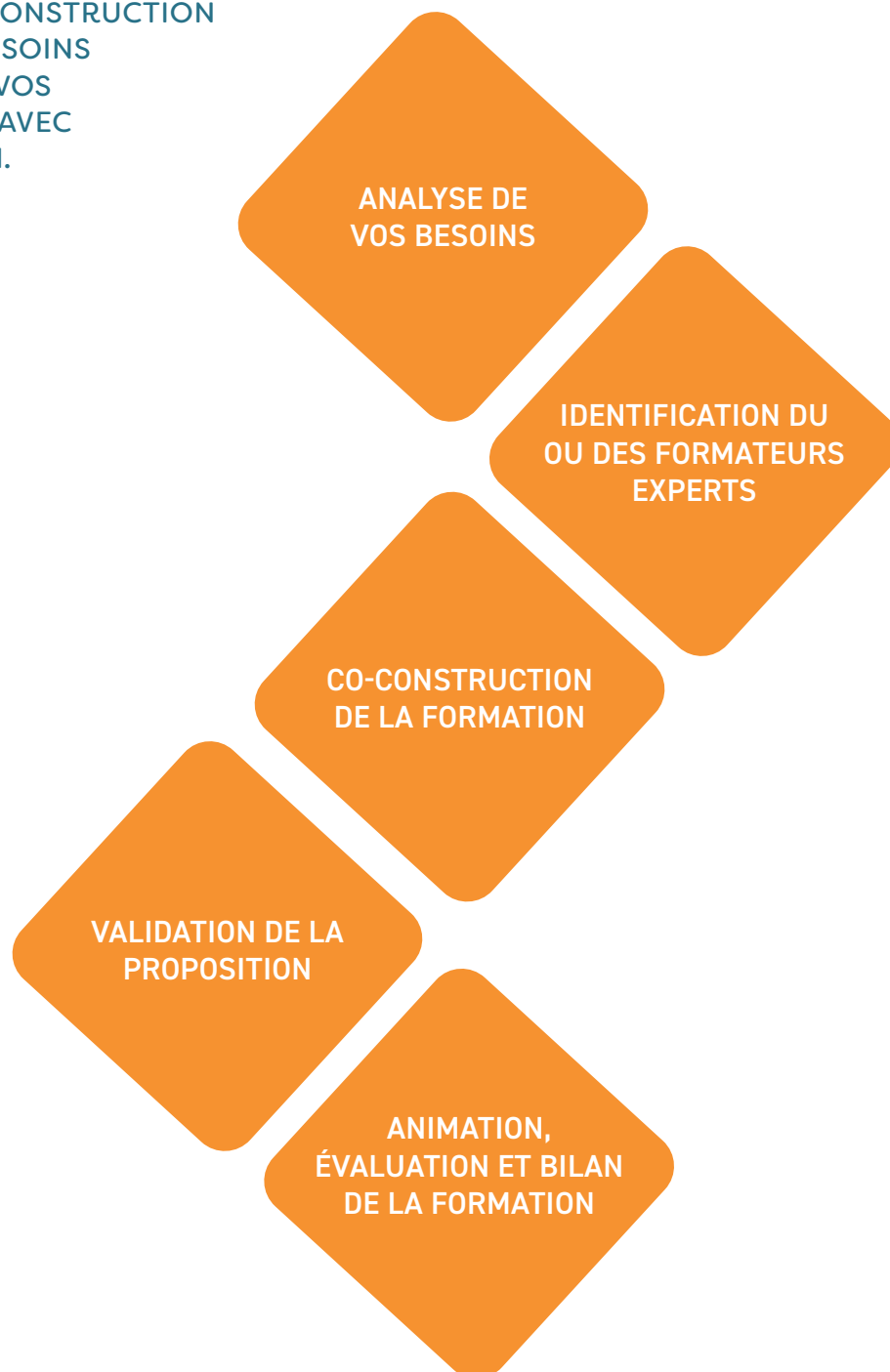
DES NIVEAUX DE FORMATION

- initiation
- fondamentaux
- approfondissement

DES FORMATIONS OUVERTES À TOUS ET D'AUTRES RÉSERVÉES À NOTRE RÉSEAU DES
CAP EMPLOI

VOS PROJETS DE FORMATION SUR MESURE

LE PÔLE FORMATION DE CHEOPS VOUS PROPOSE UN ACCOMPAGNEMENT INDIVIDUALISÉ DANS LA CONSTRUCTION DES FORMATIONS SUR BESOINS SPÉCIFIQUES AU SEIN DE VOS ORGANISATIONS EN LIEN AVEC LE HANDICAP ET L'EMPLOI.



Contactez nos chargées de mission formation

ou RDV sur notre site internet pour remplir le formulaire :

<https://www.cheops-formation.org//formation-besoins-specifiques.html>

NOTRE ORGANISME EN CHIFFRES

NOMBRE DE PERSONNES FORMÉES EN 2024

2 150

personnes formées

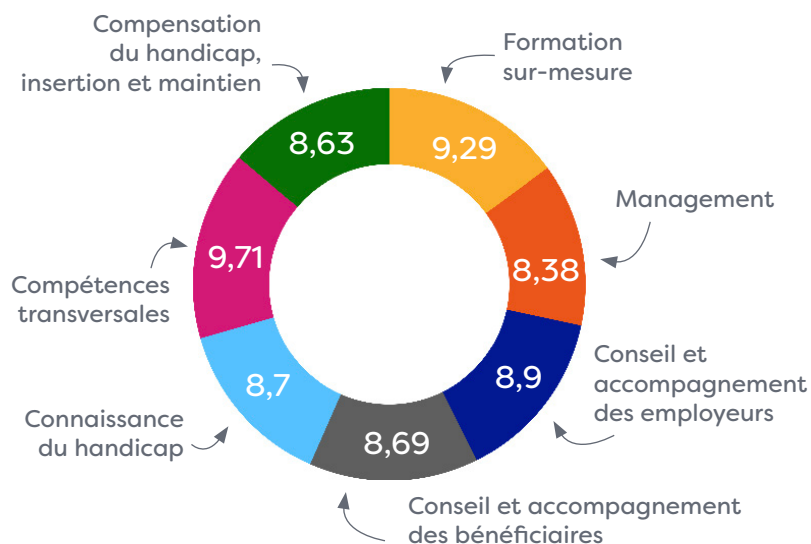
NOMBRE DE SESSIONS RÉALISÉES EN 2024

234

actions de formation dispensées

LE NIVEAU DE SATISFACTION DES STAGIAIRES

Plus de 80% de taux de remplissage de nos questionnaires de satisfaction



CE QUE LES STAGIAIRES EN DISENT

“ Les échanges avec une personne atteinte de troubles psy a apporté un éclairage très intéressant. Posture de la formatrice. Nature de l’animation. Exemples concrets. Grande place laissée aux échanges. ”

“ Cette formation est parfaitement adaptée à nos attentes liées à notre activité. Rattachée au service entreprise, cela me permettra d’être compétente auprès des employeurs. Sujet hyper intéressant ”

“ J’ai beaucoup apprécié cette formation et son approche novatrice de l’entretien de manière générale. Je pense que ce type d’entretien en tous cas l’attention portée à la personne lui permet d’être au centre de son parcours et de la respecter encore davantage. Cette approche permet de respecter le rythme de la personne et de s’assurer d’une vraie adhésion dans les décisions prises. ”

SOMMAIRE THÉMATIQUE DES FORMATIONS



CONNAISSANCE DU HANDICAP

P10



ACCOMPAGNEMENT ET CONSEIL

P34



RÉTABLISSEMENT ET COMPENSATION DU HANDICAP

P68



ACCOMPAGNEMENT ET APPUI AU RÉSEAU

P88



NOS FORMATIONS CERTIFIANTES

P102

LA CONNAISSANCE DU HANDICAP

Nos formations “connaissance du handicap” visent à apporter les connaissances liées aux différentes typologies de handicap et leur retentissement sur le travail et l’employabilité des personnes en situation de handicap.

Elles permettent aux professionnels de l’accompagnement et du conseil en lien avec l’emploi des personnes en situation de handicap de mieux comprendre pour mieux accompagner.

> POUR PROGRESSER **À VOTRE RYTHME ET SELON VOS BESOINS :**

	★★★ INITIATION	★★★ FONDAMENTAUX	★★★ APPROFONDISSEMENT
Connaissances du fonctionnement humain	A9 - <u>Sensibilisation aux fonctions cognitives pour mieux appréhender les troubles cognitifs</u> 🕒 1 jour 💻 Présentiel		
Handicap psychique et emploi	VA13 - <u>Initiation au handicap psychique en lien avec l'emploi</u> 🕒 2h00 💻 Distanciel	A10 - <u>Handicap psychique et emploi</u> 🕒 3 jours 💻 Présentiel	A10-APP - <u>Handicap psychique et emploi approfondissement</u> 🔒 🕒 4 jours 💻 Présentiel
Autisme et emploi		A11 - <u>Autisme et emploi</u> 🕒 2 jours 💻 Présentiel	A11-APP - <u>Autisme et emploi approfondissement</u> 🔒 🕒 1 jour 💻 Présentiel
Handicaps spécifiques et emploi	VA18 - <u>Initiation à la langue des signes</u> 🕒 6h00 (3x2h00) 💻 Distanciel VA19 - <u>Initiation à la perte de vue, enjeux, retentissements et évolutions</u> 🕒 2h00 💻 Distanciel	A12 - <u>Handicaps spécifiques et emploi</u> 🕒 3 jours 💻 Présentiel	
Troubles dys et emploi	VA11 - <u>Initiation aux troubles dys (dyslexie, dysorthographe, dysphasie, dyscalculie, dyspraxie)</u> 🕒 2h00 💻 Distanciel	A13 - <u>Troubles dys et emploi</u> 🕒 3 jours 💻 Présentiel	A13-APP - <u>Troubles dys et emploi approfondissement</u> 🔒 🕒 1 jour 💻 Distanciel

	★★★ INITIATION	★★★ FONDAMENTAUX	★★★ APPROFONDISSEMENT
Maladies chroniques évolutives et emploi	<u>VA15 – Sensibilisation aux troubles musculo squelettiques</u> 🕒 2h00 💻 Distanciel	<u>A14 – Déficiences motrices , maladies invalidantes et emploi</u> 🕒 3 jours 💻 Présentiel <u>A14.1 – Epilepsie et emploi, maladie chronique invisible</u> 🔒 🕒 1 jour 💻 Présentiel	<u>VA20 – Focus sur les scléroses en plaque, les maladies auto-immunes et l'emploi</u> 🔒 🕒 3h 💻 Distanciel <u>VA21 – Focus sur la fibromyalgie, les douleurs chroniques et l'emploi</u> 🔒 🕒 3h 💻 Distanciel
Handicap mental et emploi		<u>A15 – Handicap mental et emploi</u> 🕒 2 jours 💻 Présentiel	
Plurihandicap et emploi		<u>A16 – Prendre en compte les situations de plurihandicap dans vos accompagnements</u> 🕒 1 jour 💻 Distanciel	

SENSIBILISATION AUX FONCTIONS COGNITIVES POUR MIEUX APPRÉHENDER LES TROUBLES COGNITIFS / ★★★ INITIATION

🕒 1 jour

💻 Présentiel



= **CONSULTEZ NOTRE SITE INTERNET
LES DATES Y SONT MISES À JOUR**

Après un passage en revue de l'utilisation des fonctions cognitives dans les actes au quotidien et les apprentissages, la formation permet d'explorer les différents troubles cognitifs et leurs conséquences et d'identifier certains moyens de compensation

OBJECTIFS

Savoir identifier/reconnaître les troubles cognitifs pour adapter sa posture et son accompagnement

PROGRAMME

- Notion de neuroanatomie fonctionnelle
- Connaître les dimensions du fonctionnement cognitif et leurs limites, et faire du lien entre elles pour mieux comprendre les personnes accompagnées :
 - > Les fonctions intellectuelles et la notion de déficit intellectuel et de haut potentiel intellectuel
 - > L'attention et les fonctions exécutives et ses troubles
 - > La mémoire et ses troubles
 - > Les fonctions instrumentales (langage, praxie, gnosie) et ses troubles
- L'impact des troubles cognitifs sur l'apprentissage
- Adapter votre posture



PUBLIC CIBLE

Tout professionnel, non initié aux fonctions cognitives qui souhaitent acquérir les bases du fonctionnement cognitif afin de mieux appréhender leurs troubles



INTERVENANTS

Neuropsychologue/Enseignant-chercheur

PRÉ - REQUIS : Aucun



PÉDAGOGIE

- Pédagogie active
- Mise en valeur de la pratique professionnelle des apprenants
- Pédagogie coopérative via un Jigsaw



ÉVALUATION

- Auto-positionnement préalable et en fin de formation
- Questionnaire d'impact sur les pratiques à froid
- Quiz
- Jigsaw : résolution de problèmes entre stagiaires
- Expérimentation



TARIFS

Consultez notre site internet



FORMATION EN INTRA SUR DEMANDE



RENSEIGNEMENTS ET INSCRIPTIONS
Contactez nos chargées
de mission formation

LA CONNAISSANCE DU HANDICAP >

Handicap psychique et emploi

INITIATION AU HANDICAP PSYCHIQUE EN LIEN
AVEC L'EMPLOI / ★★★ INITIATION

🕒 2h00

💻 Distanciel

📍 En visio

= **CONSULTEZ NOTRE SITE INTERNET
LES DATES Y SONT MISES À JOUR**

La loi du 11 février 2005 introduit et reconnaît, pour la première fois, le handicap psychique parmi les divers handicaps reconnus. Cette classe virtuelle permet d'appréhender le handicap psychique et les besoins en accompagnement lié avec l'emploi des personnes.

OBJECTIFS

- Faire évoluer son regard sur le handicap psychique et l'emploi
- Identifier et reconnaître les principaux troubles
- Adapter sa posture

PROGRAMME

- La question du normal et du pathologique
- Handicap psychique, de quoi parle-t-on ?
- Exemple de maladies pouvant créer un handicap psychique
- Les principaux troubles et leurs retentissement sur le travail
- Comment adapter votre posture lors de vos accompagnements
- L'insertion professionnelle des personnes en situation de handicap psychique : la nécessité de travailler en réseau.

**PUBLIC CIBLE**

Tout professionnel, qui souhaite comprendre la notion de handicap psychique en lien avec l'emploi

**INTERVENANTS**

Psychologue clinicien, consultant spécialiste du handicap psychique

PRÉ - REQUIS : Aucun

**PÉDAGOGIE**

- Apports théoriques sous forme d'exposé
- Interactivité et participation active des participants
- Exemple de parcours d'insertion professionnelle d'une personne en situation de handicap psychique

**ÉVALUATION**

- Auto-positionnement préalable et en fin de formation
- Questionnaire d'impact sur les pratiques à froid (à horizon 3 à 6 mois après la formation)
- Quiz

**TARIFS**

Consultez notre site internet

**FORMATION EN INTRA
SUR DEMANDE**

RENSEIGNEMENTS ET INSCRIPTIONS
Contactez nos chargées
de mission formation

LA CONNAISSANCE DU HANDICAP >

Handicap psychique et emploi

HANDICAP PSYCHIQUE ET EMPLOI / ★★★ FONDAMENTAUX

🕒 3 jours

💻 Présentiel



= **CONSULTEZ NOTRE SITE INTERNET
POUR LES DATES ET LIEUX DE FORMATION**

L'insertion professionnelle et/ou le maintien dans l'emploi des personnes en situation de handicap psychique repose sur une combinaison de facteurs. L'adaptation de l'accompagnement proposé aux personnes et les compétences spécifiques des conseillers sont déterminants dans leur réussite. Cette formation vise à mieux comprendre pour mieux accompagner les personnes en situation de handicap psychique dans leur insertion ou maintien professionnels.

OBJECTIFS

- Connaître les troubles psychiques et leurs retentissements sur le quotidien personnel et professionnel des personnes et identifier les moyens de compensations
- Adapter sa posture et sa communication
- Travailler en réseau pour mieux accompagner
- Favoriser l'intégration des personnes présentant des troubles psychiques au sein des collectifs de travail

PROGRAMME

- **De quoi parle - t - on ?**
 - > Santé mentale : définition, dégradation de la santé mentale, le normal et le pathologique, leviers favorisant la santé mentale
 - > Handicap psychique : Prévalence et définitions
 - > Troubles psychiques, notions clés pour comprendre et agir
- **Retentissement du handicap psychique et élément de compensation :**
 - > Impact sur le quotidien personnel et professionnel des personnes atteintes de troubles psychiques dans les différentes sphères : cognitive, motrice, émotionnelle, motivationnelle
 - > Principaux impacts des traitements
- **Travailler en réseau pour mieux accompagner**
 - > Cadre de référence et identification des acteurs clés : dispositifs de prises en charge, réseaux et mutualisation (établissements et professionnels de santé, chargé de mission, suivi social, ...)
- **Communiquer et adapter sa posture :**
 - > Enjeux relationnels et savoir-être dans la gestion des entretiens et l'accompagnement de personnes présentant des troubles psychiques : stratégies d'adaptation et points de vigilance
- **Éléments de compensation du handicap**
 - > Aménagements des situations de travail et besoins identifiés : ressources et difficultés, environnement de travail et accompagnement transverse
 - > Ergonomie et approche systémique : comprendre l'approche multifactorielle pour mieux outiller votre pratique professionnelle
- **Favoriser l'intégration de personnes atteintes de troubles psychiques au sein des collectifs de travail**
 - > Communication, savoirs de base et points de vigilance



PUBLIC CIBLE

Tout professionnel en charge de l'accompagnement vers et dans/en emploi de personnes en situation de handicap psychique ou présentant des troubles psychiques associés.



INTERVENANTS

Psychologue, consultant formateur, spécialiste du handicap psychique et l'emploi

PRÉ - REQUIS : Initiation possible en suivant la classe virtuelle VA13



PÉDAGOGIE

- Echanges de pratiques
- Etudes de cas
- Mises en situation
- Apports théoriques
- Quiz de connaissances



ÉVALUATION

- Auto-positionnement préalable et en fin de formation
- Questionnaire d'impact sur les pratiques à froid
- Questionnaire de connaissance à réaliser sur l'outil Evalbox



TARIFS

Consultez notre site internet



FORMATION EN INTRA SUR DEMANDE



RENSEIGNEMENTS ET INSCRIPTIONS
Contactez nos chargées
de mission formation

INFORMATION SUR LA CERTIFICATION

«Favoriser l'insertion et le maintien en/dans l'emploi des personnes en situation de handicap» inscrite au Répertoire Spécifique sous la référence RS6000 - éligible au CPF. Nom du certificateur : CONFEDERATION NATIONALE HANDICAP & EMPLOI DES ORGANISMES DE

LA CONNAISSANCE DU HANDICAP >

Handicap psychique et emploi

HANDICAP PSYCHIQUE ET EMPLOI

APPROFONDISSEMENT / ★★★ APPROFONDISSEMENT



4 jours



Présentiel

= **CONSULTEZ NOTRE SITE INTERNET
POUR LES DATES ET LIEUX DE FORMATION**

Cette formation est le prolongement de la formation A10- handicap psychique et emploi. Elle apporte les clés de questionnement et d'analyse des situations vécues pour en dégager un pouvoir d'agir encore plus grand des professionnels confrontés à la gestion de situation de handicap psychique au travail.

OBJECTIFS

La gestion des situations de handicap psychique au travail recouvre des réalités très différentes les unes des autres. Il est donc très difficile de définir une méthode exhaustive ou de fournir un guide préconisant telle ou telle solution. C'est à partir d'un entraînement aux questionnements des situations vécues que l'expertise se développe. Cette formation vise à :

- > Approfondir ses connaissances en psychopathologie,
- > Développer sa capacité à interroger et analyser les situations vécues et élaborer l'expérience vécue, en prenant en compte les éléments du contexte
- > Adapter sa posture
- > Identifier les résonances qui peuvent émerger dans un contexte d'accompagnement

PROGRAMME

Jour 1 & 2 : troubles psychiques et posture d'accompagnement

- > Rappel des grandes catégories de troubles psychiques : troubles de l'humeur, anxieux, obsessionnels compulsifs, troubles de la personnalité, troubles dissociatifs, troubles des conduites alimentaires, troubles psychotiques
- > Approfondissement des manifestations comportementales, cognitives, et émotionnelles associées à chaque type de trouble dans les relations personnelles et professionnelles.
- > Comprendre le continuum entre le "normal" et le "pathologique": qu'est ce qui fait que la personne glisse vers la pathologie.
- > Comprendre ce qu'est la décompensation et le rôle des mécanismes de défense
- > Prévenir : détecter les signaux d'alerte de décompensation
- > Les postures à adopter en entretien face à des personnes en situation de handicap psychique.
- > Identifier les limites de sa posture d'accompagnement et savoir quand orienter vers des spécialistes (psychologues, psychiatres)

Intersession

- > Pour chaque professionnel, choix et observation de deux situations d'accompagnement à l'aide d'une grille d'observation systémique fournies par l'intervenant.e
- > Une des deux situations sera présentée lors de la deuxième session présentielle, où le professionnel pourra soumettre au groupe une question qu'il souhaite aborder en formation

Jour 3 & 4 : travail sur les résonances et adaptation de votre accompagnement comme moyen de compensation

- > Retour sur les grilles d'observations systémiques.
- > En s'appuyant sur des situations rapportées par les professionnels, repérer ce qui fait frein dans l'accompagnement: ce qui m'appartient et ce qui appartient à la personne accompagnée
- > Travail sur les résonances
- > Utiliser les résonances dans le cadre de ses accompagnements.
- > Techniques pour prendre du recul et gérer la charge émotionnelle. dans l'entretien d'accompagnement Le rôle des pairs en tant que soutien et alliés

**PUBLIC CIBLE**

Tout professionnel Cap emploi en charge de l'accompagnement vers et dans l'emploi des personnes en situation de handicap

**INTERVENANTS**

Psychologue, consultant formateur, spécialiste du handicap psychique et l'emploi

PRÉ - REQUIS : Avoir suivi la formation A10 -handicap psychique et emploi ou d'autres formations sur les fondamentaux du handicap psychique (vérification des prérequis par l'équipe pédagogique)

**PÉDAGOGIE**

- Test de positionnement préalable et en fin de formation
- Formation basée sur les situations rencontrées sur le terrain
- Etude de cas pratiques apportées par les stagiaires
- Jeux de rôles

**ÉVALUATION**

- Auto-positionnement préalable et en fin de formation
- Questionnaire d'impact sur les pratiques à froid
- Simulation d'entretien évaluée via une grille d'observation
- Évaluation de l'acquisition de la posture
- Distribution d'une étude de cas incomplète et vérification des acquis

**TARIFS**

Consultez notre site internet

**FORMATION EN INTRA
SUR DEMANDE**

RENSEIGNEMENTS ET INSCRIPTIONS
Contactez nos chargées
de mission formation

AUTISME ET EMPLOI / ★★★ FONDAMENTAUX

 2 jours

 Présentiel



= **CONSULTEZ NOTRE SITE INTERNET
POUR LES DATES ET LIEUX DE FORMATION**

En France, on estime à environ 600 000 le nombre de personnes porteuses d'autisme, dont la moitié d'entre elles se destinent ou prennent une part active au marché du travail ordinaire. Pour autant, elles sont encore bien souvent marginalisées (source: <https://www.pole-emploi.org>) - Cette formation vise à permettre aux professionnels d'identifier et de répondre aux besoins spécifiques de ces personnes en termes d'accueil et d'accompagnement vers/dans l'emploi.

OBJECTIFS

- Définir et décrire les particularités de fonctionnement des personnes porteuses d'autisme
- Aider la personne porteuse d'autisme à définir son projet professionnel
- Accompagner la personne porteuse d'autisme et l'employeur pendant la phase de recrutement
- Identifier les compensations possibles du handicap lié à l'autisme
- Accompagner l'employeur et son équipe à l'intégration professionnelle et sociale de la personne porteuse d'autisme dans l'entreprise
- Connaître les réseaux experts de l'autisme sur lesquels s'appuyer

PROGRAMME

Introduction : La poursuite de la stratégie nationale pour l'autisme 2018 - 2022 via la stratégie nationale autisme et Troubles Neuro - Développementaux 2023 - 2027

- **Etat des lieux des connaissances sur les Troubles du Spectre de l'Autisme**
 - > Diagnostic
 - > Epidémiologie et données scientifiques
 - > Étiologie
 - > Définition des TSA et critères diagnostiques
 - > **Le fonctionnement des personnes autistes :**
 - Difficultés de communication sociale
 - Intérêts restreints et comportements stéréotypés
 - Particularités sensorielles
 - Particularités cognitives
- **Troubles du Spectre de l'Autisme & insertion professionnelle**
 - > Les difficultés d'accès à l'emploi pour les personnes avec TSA
 - > Entretien avec une personne avec TSA
 - > Définir son projet professionnel
 - > Accompagnement à la candidature
 - > Accompagnement aux étapes de recrutement
 - > **Accompagnement au maintien dans l'emploi :**
 - Centré sur le travailleur
 - Centré sur l'employeur
 - > Les dispositifs partenaires et structures médico - sociales



PUBLIC CIBLE

Tout professionnel en charge de l'accompagnement vers et dans l'emploi de personnes porteuses d'autisme



INTERVENANTS

Psychologue, consultant formateur, spécialiste de l'autisme

PRÉ - REQUIS : Aucun



PÉDAGOGIE

- Échanges de pratiques
- Études de cas
- Mises en situation
- Apports théoriques



ÉVALUATION

- Auto-positionnement préalable et en fin de formation
- Questionnaire d'impact sur les pratiques à froid
- Quiz
- Jeux de rôles observés, évalués et débriefés par l'intervenant
- Questionnaire de connaissances sur l'outil Evalbox



TARIFS

Consultez notre site internet



FORMATION EN INTRA SUR DEMANDE



RENSEIGNEMENTS ET INSCRIPTIONS

Contactez nos chargées
de mission formation

INFORMATION SUR LA CERTIFICATION

«Favoriser l'insertion et le maintien en/dans l'emploi des personnes en situation de handicap» inscrite au Répertoire Spécifique sous la référence RS6000 - éligible au CPF. Nom du certificateur : CONFEDERATION NATIONALE HANDICAP & EMPLOI DES ORGANISMES DE PLACEMENT SPECIALISES. Certification renouvelée par France Compétences le 26/04/2022

LA CONNAISSANCE DU HANDICAP >

Autisme et emploi

AUTISME ET EMPLOI, APPROFONDISSEMENT

/ ★★★ APPROFONDISSEMENT



1 jour



Présentiel

= CONSULTEZ NOTRE SITE INTERNET
POUR LES DATES ET LIEUX DE FORMATION

Elle vous permet d'approfondir vos compétences en lien avec l'accompagnement des personnes ayant un Trouble du Spectre de l'Autisme, notamment en explorant leurs particularités sensorielles et émotionnelles. Interactive, elle s'appuie sur des cas pratiques pour favoriser l'analyse et la réflexion. Elle représente une opportunité d'enrichir vos connaissances et d'explorer des pistes de solutions pour mieux accompagner les personnes avec un TSA en milieu professionnel.

OBJECTIFS

- Comprendre les spécificités des troubles neurodéveloppementaux, en particulier l'autisme, afin d'adapter les pratiques professionnelles pour favoriser l'inclusion et l'accompagnement des personnes avec TSA, en tenant compte de leurs particularités sensorielles et émotionnelles
- Étudier et analyser des études de cas

PROGRAMME

- **Matin**
 - > Troubles neurodéveloppementaux : notions essentielles du TDAH (trouble du déficit de l'attention avec ou sans hyperactivité), et du TDI (Troubles du développement intellectuel)
 - > Focus sur l'autisme : rappel des fondamentaux
 - > Focus sur les particularités liées à la sensorialité et l'intensité des facteurs émotionnels, notamment les personnes TSA
- **Après midi**
 - > Étude et analyse des mini cas pratiques

Evaluation des acquis de la formation et clôture de la formation



PUBLIC CIBLE

Tout professionnel Cap emploi en charge de l'accompagnement vers et dans l'emploi des personnes en situation de handicap



INTERVENANTS

Consultant formateur, spécialiste de l'autisme – expert d'usage

PRÉ - REQUIS : Avoir suivi la formation A11 - autisme et emploi ou d'autres formations sur les fondamentaux de l'autisme (vérification de vos pré-requis via un échange avec l'équipe pédagogique)



PÉDAGOGIE

- Echanges de pratiques
- Quiz de vérification des fondamentaux
- Etude et analyse d'étude de cas courtes et à l'oral
- Rappel des fondamentaux



ÉVALUATION

- Auto-positionnement préalable et en fin de formation
- Etude de cas de réflexion finale
- Quiz de fin de module sur Evalbox
- Questionnaire d'impact sur les pratiques à froid (à horizon 3 à 6 mois après la formation)



TARIFS

Consultez notre site internet

FORMATION EN INTRA
SUR DEMANDE

RENSEIGNEMENTS ET INSCRIPTIONS
Contactez nos chargées
de mission formation

INITIATION À LA LANGUE DES SIGNES

/ ★★ ★ INITIATION

🕒 3 x 2h00

💻 Distanciel

📍 En visio



= **CONSULTEZ NOTRE SITE INTERNET
LES DATES Y SONT MISES À JOUR**

La langue des signes fait partie de la famille des langues dites Visuogestuelles. Elle n'est pas basée sur le son mais sur l'image et ne contient pas de forme écrite. Elle se différencie donc d'un format classique d'apprentissage des langues. Cette classe virtuelle permet de mieux appréhender cette langue et de monter en compétences tout au long des 3 sessions.

OBJECTIFS

Cette formation vise à :

- > Développer des compétences sur le monde de la surdité et des moyens mis en œuvre pour communiquer : s'initier à la langue des signes

PROGRAMME

- **Partie 1 : 2h00**
 - > Notions du handicap général, social et étatique
 - > Les sourds par appellation
 - > Des outils techniques communicationnels
 - > Initiation à la Langue des Signes Partie 1
- **Partie 2 : 2h00**
 - > Définition de la surdité physique
 - > Un point de vue linguistique
 - > Construction et perception du langage
 - > Initiation à la Langue des Signes Partie 2
- **Partie 3 : 2h00**
 - > Histoire synthétique de la surdité
 - > Inclusion éducative, sociale, et professionnelle de la surdité
 - > Initiation à la langue des Signes Partie 3



PUBLIC CIBLE

Tout professionnel, qui souhaite aborder la communication avec les personnes sourdes en utilisant la LSF.



INTERVENANTS

Consultant spécialiste du handicap auditif, entendant, LSF langue maternelle

PRÉ - REQUIS : Aucun



PÉDAGOGIE

- Interactivité et participation active des participants
- Test de positionnement préalable et en fin de formation
- Diaporama
- Mise en situation et mise en pratique
- Démonstration et reproduction de signes



ÉVALUATION

- Auto-positionnement préalable et en fin de formation
- Questionnaire d'impact sur les pratiques à froid
- Évaluation de la capacité à exprimer des phrases courantes et simples en langue des signes



TARIFS

Consultez notre site internet



FORMATION EN INTRA SUR DEMANDE



RENSEIGNEMENTS ET INSCRIPTIONS
Contactez nos chargées
de mission formation

LA CONNAISSANCE DU HANDICAP >

Handicaps spécifiques et emploi

INITIATION À LA PERTE DE LA VUE, ENJEUX, RETENTISSEMENTS ET ÉVOLUTIONS / ★★★ INITIATION

🕒 2h00

💻 Distanciel

📍 En visio

= **CONSULTEZ NOTRE SITE INTERNET
LES DATES Y SONT MISES À JOUR**

Le saviez-vous ? L'Organisation Mondiale de la Santé (OMS) décrit cinq stades de déficience visuelle et en France, près de 1,7 million de personnes sont atteintes d'un trouble de la vision et 50% des personnes handicapées visuelles sont sans emploi... (www.aveugles-pôle-travail.fr)

OBJECTIFS

Cette formation vise à :

- > Sensibiliser aux différentes situations de déficience visuelle
- > Présenter les principaux moyens de compensation

PROGRAMME

- Les enjeux liés à la perte de la vue (sociaux, économiques, humains, etc)
- Simulation des principales maladies de l'oeil avec eye View
- Retentissement de la déficience visuelle et désavantages sociaux : compenser le handicap visuel



PUBLIC CIBLE

Tout professionnel, qui souhaite mieux appréhender le handicap visuel et ses enjeux



INTERVENANTS

Consultant spécialiste du handicap visuel

PRÉ - REQUIS : Aucun



PÉDAGOGIE & ÉVALUATION

- Apports théoriques sous forme d'exposé
- Interactivité et participation active des participants
- Vidéo témoignage de personnes concernées



ÉVALUATION

- Auto-positionnement préalable et en fin de formation
- Questionnaire d'impact sur les pratiques à froid (à horizon 3 à 6 mois après la formation)
- Quiz



TARIFS

Consultez notre site internet



FORMATION EN INTRA SUR DEMANDE



RENSEIGNEMENTS ET INSCRIPTIONS
Contactez nos chargées
de mission formation

LA CONNAISSANCE DU HANDICAP >

Handicaps spécifiques et emploi

HANDICAPS SPÉCIFIQUES ET EMPLOI / ★★★ FONDAMENTAUX

🕒 3 jours

💻 Présentiel



= **CONSULTEZ NOTRE SITE INTERNET
POUR LES DATES ET LIEUX DE FORMATION**

Dans cette formation sont abordés les handicaps sensoriels, les retentissements de maladies telles que le diabète et les lésions cérébrales liées à un AVC.

OBJECTIFS

- Comprendre les spécificités des handicaps pour mieux accompagner : savoirs, savoir-faire, savoir-être et communication
- Mettre en perspective les retentissements des pathologies avec la problématique d'insertion professionnelle
- Identifier les acteurs clés pour favoriser l'insertion des travailleurs handicapés au sein des collectifs de travail
- Savoir identifier les mesures de compensation adéquates : aménagements techniques, organisationnels et fonctionnels

PROGRAMME

- **Lésions cérébrales, typologie générale et compensation**
 - > Retentissement, manifestations, mesures de compensation en situation de travail et structures relais
- **Déficiences visuelles, typologie générale et compensation**
 - > Typologie générale, spécificités en lien avec l'environnement de travail, principales mesures de compensation, présentation de matériels adaptés (barrette à picots, générateurs vocaux, logiciels...), structures relais
- **Déficiences auditives, typologie générale et compensation**
 - > Typologie générale, spécificités en lien avec l'environnement de travail, méthodes et techniques de compensation, présentation de matériels adaptés
- **Maladies chroniques invalidantes : diabète et épilepsie**
 - > Typologie générale, aménagements des situations de travail et points de vigilance

INFORMATION SUR LA CERTIFICATION

«Favoriser l'insertion et le maintien en/dans l'emploi des personnes en situation de handicap» inscrite au Répertoire Spécifique sous la référence RS6000 - éligible au CPF. Nom du certificateur : CONFEDERATION NATIONALE HANDI-CAP & EMPLOI DES ORGANISMES DE PLACEMENT SPECIALISES. Certification renouvelée par France Compétences le 26/04/2022



PUBLIC CIBLE

Tout professionnel en charge de l'accompagnement vers/dans l'emploi de personnes en situation de handicap visuel, auditif ou souffrant de diabète, ou subissant les conséquences d'un Accident Vasculaire Cérébral



INTERVENANTS

Psychologue, consultant formateur, spécialiste des handicaps sensoriels, des conséquences du diabète ou d'AVC

PRÉ - REQUIS : Vous pouvez vous initier en suivant les classes virtuelles VA14 - VA18 et VA19



PÉDAGOGIE & ÉVALUATION

- Test de positionnement préalable et en fin de formation
- Débats et échanges de pratiques sur des situations précises
- Etude de cas
- Mise en situation
- Apports théoriques



ÉVALUATION

- Auto-positionnement préalable et en fin de formation
- Questionnaire d'impact sur les pratiques à froid
- Questionnaire de connaissances final sur l'outil Evalbox



TARIFS

Consultez notre site internet



FORMATION EN INTRA SUR DEMANDE



RENSEIGNEMENTS ET INSCRIPTIONS
Contactez nos chargées
de mission formation

LA CONNAISSANCE DU HANDICAP >

Troubles dys et emploi

INITIATION AUX TROUBLES DYS (DYSLEXIE, DYSORTHOGRAPHIE, DYSPHASIE, DYSCALCULIE, DYSPRAXIE) / ★★★ INITIATION



2h00



Distanciel



En visio

= CONSULTEZ NOTRE SITE INTERNET
LES DATES Y SONT MISES À JOUR

L'évolution des pratiques des professionnels chargé de l'accompagnement des personnes présentant des troubles DYS est déterminante. Cette sensibilisation vous apportera les bases de compréhension des troubles "dys".

OBJECTIFS

- Connaître les bases de la question des troubles de «dys» fonctionnement
- Savoir accompagner une personne souffrant de troubles « Dys »

PROGRAMME

- Rappel des types de troubles « Dys »
- Les troubles « Dys » qui font obstacles aux apprentissages
- L'accompagnement dans l'accès à l'emploi

**PUBLIC CIBLE**

Tout professionnel, qui souhaite aborder les bases des troubles dys

**INTERVENANTS**

Psychologue, consultant spécialiste du handicap lié aux troubles dys

PRÉ - REQUIS : Aucun

**PÉDAGOGIE**

- Apports théoriques sous forme d'exposé
- Interactivité et participation active des participants
- Vidéo témoignage de personnes concernées

**ÉVALUATION**

- Auto-positionnement préalable et en fin de formation
- Questionnaire d'impact sur les pratiques à froid
- Quiz

**TARIFS**

Consultez notre site internet

**FORMATION EN INTRA SUR DEMANDE**

RENSEIGNEMENTS ET INSCRIPTIONS
Contactez nos chargées de mission formation

🎓 TROUBLES DYS ET EMPLOI / ★★★ FONDAMENTAUX



3 jours



Présentiel



= **CONSULTEZ NOTRE SITE INTERNET POUR LES DATES ET LIEUX DE FORMATION**

L'objectif de ce module est de connaître l'ensemble des pathologies « Dys » et les compensations pouvant être mises en œuvre.

OBJECTIFS

- Connaître l'ensemble des troubles des dysfonctionnements
- Distinguer et mieux appréhender les Dysphasies, Dyspraxies, Dyslexies, Dysorthographies, Dyscalculies, les Troubles de l'attention et hyperactivité (TDAH)
- Repérer les bonnes conduites à tenir, les méthodes et les moyens de compensation pour les accompagner dans leur projet d'insertion, d'évolution ou de reconversion professionnelle
- Faire un focus sur les compensations et l'accessibilité en entreprise
- Identifier les postures adéquates

PROGRAMME

- **Origines et définitions des différents troubles Dys**
- **Rappel des mécanismes cognitifs et des fonctionnements impliqués dans les troubles Dys**
 - > Attention, mémoire, concentration...
- **Présentation des troubles Dys**
 - > Paroles et langage oral (2 dysphasies)
 - > La lecture et l'écriture (dyslexie et dysorthographie)
 - > Les gestes et mouvements (8 dyspraxies dont la dysgraphie)
 - > Les calculs et le raisonnement logico - mathématique (2 dyscalculies)
- **Précaution et prudence à propos des troubles Dys**
 - > Ce qui semble être Dys mais qui ne l'est pas !
- **Les difficultés inhérentes aux troubles Dys qui font obstacle à certains emplois et à certains apprentissages**
 - > Difficultés de l'attention, de la vigilance, de mémoire et déconcentration
 - > Difficultés des doubles tâches impactant fortement les capacités
- **L'accompagnement et les types de compensation (Managériales, techniques, organisationnelles...) dans l'aide à l'accès à l'emploi pour les personnes Dys**
- **La posture du conseiller dans l'aide au choix professionnel et l'accompagnement**
 - > Meilleure connaissance de la multiplicité des difficultés rencontrées par les personnes Dys pour proposer des solutions adaptées
 - > La notion du temps et des aménagements nécessaires pour les personnes Dys et des partenaires à mobiliser
 - > Repérer et prendre en compte les obstacles qui mènent certaines personnes Dys à des refus ou évitements
- **Entraînement au conseil aux employeurs et tuteurs**
 - > Sensibilisation des employeurs et des équipes - Accompagnement et conseil aux tuteurs
 - > Promotion de profils - préparation des candidats au recrutement
 - > Etude de poste
- **L'accessibilité - Élaborer des plans d'actions - concrètement quoi mettre en place dès demain**



PUBLIC CIBLE

Tout professionnel en charge de l'accompagnement vers/dans l'emploi de personnes en situation de handicap qui souhaitent développer des compétences spécifiques aux troubles "dys".



INTERVENANTS

Psychologue, consultant formateur, spécialiste des troubles "dys"

PRÉ - REQUIS : Vous pouvez vous initier en suivant la classe virtuelle VA11



PÉDAGOGIE

- Exposé théorique des troubles dys
- Débats et échanges sur des situations précises
- Etudes de cas
- Mises en situation
- Méthodes ludiques
- Vidéo témoignages de personnes concernées



ÉVALUATION

- Auto-positionnement préalable et en fin de formation
- Questionnaire d'impact sur les pratiques à froid
- Questionnaire de connaissances à réaliser sur Evalbox



TARIFS

Consultez notre site internet



FORMATION EN INTRA SUR DEMANDE



RENSEIGNEMENTS ET INSCRIPTIONS
Contactez nos chargées de mission formation

INFORMATION SUR LA CERTIFICATION

«Favoriser l'insertion et le maintien en/dans l'emploi des personnes en situation de handicap» inscrite au Répertoire Spécifique sous la référence RS6000 - éligible au CPF. Nom du certificateur : CONFEDERATION NATIONALE HANDICAP & EMPLOI DES ORGANISMES DE PLACEMENT SPECIALISES. Certification renouvelée par France Compétences le 26/04/2022

LA CONNAISSANCE DU HANDICAP >
Troubles dys et emploi

TROUBLES DYS ET EMPLOI APPROFONDISSEMENT

/ ★★★ APPROFONDISSEMENT

🕒 1 jour

💻 Distanciel

📍 En visio



= CONSULTEZ NOTRE SITE INTERNET
LES DATES Y SONT MISES À JOUR



FICHE EN COURS DE CONSTRUCTION

SENSIBILISATION AUX TROUBLES MUSCULO SQUELETTIQUES / ★★★ INITIATION

🕒 2h 🖥️ Distanciel 📍 En visio 📅 = **CONSULTEZ NOTRE SITE INTERNET
LES DATES Y SONT MISES À JOUR**

Certaines technologies assistent le geste et le comportement du travailleur. Elles facilitent son activité et augmentent ses capacités, réduisant le risque de TMS. D'autres, en revanche, provoquent une répétitivité accrue engendrant, pour leur part, des TMS. Cette formation vise à sensibiliser sur les TMS, leurs conséquences et leur prévention.

OBJECTIFS

- Définir et comprendre les Troubles Musculo-Squelettiques (TMS)
- Identifier les facteurs de risque et de prévention pour favoriser le maintien et l'insertion dans l'emploi des personnes souffrant de TMS

PROGRAMME

- Définir les TMS
- Facteurs de risque de TMS et facteurs de prévention de TMS
 - > sous l'angle individuel (analyse de la situation de travail, adaptation du comportement par l'éducation thérapeutique)
 - > sous l'angle collectif (conduite de projet).
- Identification des compensations adaptées au maintien ou à l'insertion



PUBLIC CIBLE

Tout professionnel, souhaitant prévenir les situations de handicap liées au TMS ou compenser les incapacités provoquées par des TMS.



INTERVENANTS

Psychologue du travail certifié "préventeur TMS ADAPT" - intervenant dans le domaine des risques et de la santé au travail

PRÉ - REQUIS : V

Pas de prérequis



PÉDAGOGIE & ÉVALUATION

- Interactivité et participation active des participants
- Diaporama - apports théoriques
- Etude de cas
- Partage d'outils : parcours TMS pro de la sécurité sociale



ÉVALUATION

- Test de positionnement préalable et en fin de formation
- Quiz



TARIFS

Consultez notre site internet



FORMATION EN INTRA SUR DEMANDE



RENSEIGNEMENTS ET INSCRIPTIONS

Contactez nos chargées de mission formation

🎓 DÉFICIENCES MOTRICES, MALADIES INVALIDANTES ET EMPLOI / ★★★ FONDAMENTAUX

🕒 3 jours 💻 Présentiel 📅 = **CONSULTEZ NOTRE SITE INTERNET POUR LES DATES ET LIEUX DE FORMATION**

L'objectif de cette formation est de mieux comprendre les différentes déficiences motrices et maladies invalidantes pour aménager le poste de travail, trouver des compensations et favoriser le maintien ou l'insertion dans l'emploi.

OBJECTIFS

- Connaître les différentes pathologies (origine, conséquences, évolution, etc.)
- Savoir évaluer le degré de handicap du bénéficiaire pour mieux déterminer ses capacités
- Identifier les outils de la démarche ergonomique pour trouver un poste de travail en adéquation avec les incapacités/capacités de la personne

PROGRAMME

- **Présentation des maladies chroniques (maladies motrices et invalidantes)**
 - > Présentation générale (définition, épidémiologie, etc.)
 - > Présentation des principales maladies motrices et de leurs spécificités : maladies musculaires neurologiques et rhumatismales...
 - > Présentation des principales maladies invalidantes : maladies respiratoires, cardiovasculaires, rénales, cancers et VIH ...
 - > Évaluation des déficiences et incapacités au travail
- **Maladies invalidantes et emploi, compensation et aménagement**
 - > Maladies invalidantes et maintien dans l'emploi (trouver des compensations, aménager le poste de travail)
 - > Maladies invalidantes et insertion dans l'emploi (trouver un poste adapté, adapter le poste et son environnement)
 - > Présentation de la démarche ergonomique et de ses outils à utiliser pour adapter le poste de travail



PUBLIC CIBLE

Tout professionnel en charge de l'accompagnement vers/dans l'emploi de personnes en situation de handicap.



INTERVENANTS

Ergonome / kinésithérapeute

PRÉ - REQUIS : Vous pouvez vous initier en suivant les classes virtuelles VA15 et VA16



PÉDAGOGIE

- Débats et échanges de pratiques sur des situations précises
- Études de cas
- Mises en situations
- Apports théoriques



ÉVALUATION

- Auto-positionnement préalable et en fin de formation
- Questionnaire d'impact sur les pratiques à froid
- Questionnaire final de connaissances via l'outil Evalbox
- Exercices pratiques pour chaque pathologie évaluée par observation et débriefing



TARIFS

Consultez notre site internet



FORMATION EN INTRA SUR DEMANDE



RENSEIGNEMENTS ET INSCRIPTIONS
Contactez nos chargées de mission formation

INFORMATION SUR LA CERTIFICATION

«Favoriser l'insertion et le maintien en/dans l'emploi des personnes en situation de handicap» inscrite au Répertoire Spécifique sous la référence RS6000 - éligible au CPF. Nom du certificateur : CONFEDERATION NATIONALE HANDI-CAP & EMPLOI DES ORGANISMES DE PLACEMENT SPECIALISES. Certification renouvelée par France Compétences le 26/04/2022

LA CONNAISSANCE DU HANDICAP >

Maladies chroniques évolutives et emploi

EPILEPSIE ET EMPLOI, MALADIE CHRONIQUE INVISIBLE / ★★★ FONDAMENTAUX

🕒 1 jour 💻 Présentiel 📍 = **CONSULTEZ NOTRE SITE INTERNET POUR LES DATES ET LIEUX DE FORMATION**

L'épilepsie est une maladie chronique (souvent invisible) qui peut créer des situations de handicap ou des moments à risque lors de crises imprévisibles. Elle peut être associée à des troubles du neurodéveloppement, des troubles cognitifs ou psycho-comportementaux pas toujours bien objectivés par la personne en situation de handicap. Ce n'est pas une formation médicale, mais une formation pour donner aux équipes des clefs de compréhension de l'épilepsie et des éventuels troubles associés pour leur permettre de mieux accompagner les personnes concernées en lien avec l'emploi.

OBJECTIFS

- A l'issue de la formation les participants seront capables de :
- Gérer sereinement une éventuelle crise d'une personne,
 - Pouvoir parler avec la personne concernée de son épilepsie et de l'impact sur sa vie, son travail, dans le respect du secret médical qui lui est dû.
 - Proposer des formations ou des postes compatibles avec ses difficultés et avec la réglementation en rapport avec l'épilepsie
 - Proposer des adaptations de ses conditions de travail selon besoin.
 - Identifier quoi transmettre à l'employeur et aux collègues de la personne et aider la personne à en parler elle-même de façon adaptée.

PROGRAMME

- **L'épilepsie, c'est quoi ? De quoi parle-t-on ?**
 - > Les différentes formes, dernières connaissances sur le sujet... (donner des bases et lever quelques idées reçues fréquentes)
 - > Comment ça se soigne,
 - > Que faire en cas de crise d'épilepsie sur le lieu de travail
- **Le retentissement de l'épilepsie sur les capacités des personnes concernées**
 - > Les questions à poser pour mesurer le retentissement pour une personne
 - > Le vécu de la crise par la personne épileptique
 - > Les troubles associés : les repérer, en parler avec la personne, suggérer un bilan
 - > Epilepsie et stress ; épilepsie et fatigue
 - > Impact des crises au travail et hors du travail
- **Les points de vigilance concernant le poste de travail, le métier, selon le type d'épilepsie et ses risques**
 - > Réglementation
 - > Sécurité... selon le type d'épilepsie et ses risques
 - > Anticiper et éviter les situations de stress et de fatigue
- **En parler avec la personne concernée et ses collègues (secret médical, etc.)**
- **Les techniques de « compensation » :**
 - > Dossier MDPH, des documents de référence pour aider à ce dossier
 - > Aménagement matériel de poste de travail (pourquoi, comment)
 - > Adaptations d'horaires, (pourquoi, comment)
- **Accessibilité lieu de travail – logement. Que prendre en compte ?**



PUBLIC CIBLE

Tout Professionnels du réseau Cap emploi



INTERVENANTS

Consultant formateur, spécialiste de l'épilepsie

PRÉ - REQUIS : Aucun



PÉDAGOGIE

• Test de positionnement préalable et en fin de formation, Présentation, vidéos, questions-réponses, partage d'expérience, études de cas.



ÉVALUATION

- Auto-positionnement préalable et en fin de formation
- Questionnaire d'impact sur les pratiques à froid (à horizon 3 à 6 mois après la formation)
- Quiz, études de cas.



TARIFS

Consultez notre site internet



FORMATION EN INTRA SUR DEMANDE



RENSEIGNEMENTS ET INSCRIPTIONS
Contactez nos chargées de mission formation

FOCUS SUR LES SCLÉROSES EN PLAQUE, LES MALADIES AUTO-IMMUNES ET L'EMPLOI

/ ★★★ APPROFONDISSEMENT



3h



Distanciel



En visio



=

CONSULTEZ NOTRE SITE INTERNET
LES DATES Y SONT MISES À JOUR

Les personnes atteintes de sclérose en plaques ou d'autres maladies auto-immunes peuvent, selon les situations, avoir des difficultés d'emploi à des moments donnés de leur vie en raison de l'impact invalidants de certains symptômes. Mais elles peuvent aussi réussir à maintenir une carrière active avec des compensations et des aménagements appropriés de l'environnement. Cette formation, de trois heures, est totalement dédiée à la compréhension des maladies auto-immunes et de leurs impacts sur l'emploi et vous apporte les clés pour mieux accompagner les personnes concernées.

OBJECTIFS

- Approfondir ses connaissances de la sclérose en plaque, des autres maladies auto-immunes et des moyens de compensation du handicap produit par ces pathologies, pour mieux accompagner

PROGRAMME

- Présentation de la Sclérose En Plaques
- Compréhension des maladies auto-immunes
- Liens avec l'emploi : approches d'accompagnement spécifiques des personnes atteintes de Sclérose En Plaques et de maladies auto-immunes pour favoriser l'insertion et le maintien dans l'emploi
- Liens avec l'emploi : exemples d'aménagements et d'adaptations de poste pour des bénéficiaires atteints de Sclérose En Plaques



PUBLIC CIBLE

Conseillers Cap emploi qui souhaitent approfondir les spécificités de la Sclérose En Plaques et des maladies auto-immunes pour mieux accompagner les personnes concernées vers l'emploi et dans l'emploi



INTERVENANTS

Ergonome / kinésithérapeute

PRÉ - REQUIS : Avoir suivi la formation A14 - Déficiences motrices et maladies invalidantes et emploi ou avoir des connaissances de base sur les maladies invalidantes en lien avec l'emploi



PÉDAGOGIE

• Activités dynamiques en ligne inspirées de Thiagi



ÉVALUATION

• Auto-positionnement préalable et en fin de formation
• Quizz
• Questionnaire d'impact sur les pratiques à froid (à horizon 3 à 6 mois après la formation)



TARIFS

Consultez notre site internet



FORMATION EN INTRA SUR DEMANDE



RENSEIGNEMENTS ET INSCRIPTIONS
Contactez nos chargées
de mission formation

FOCUS SUR LA FIBROMYALGIE, DOULEURS
CHRONIQUES ET L'EMPLOI

/ ★★★ APPROFONDISSEMENT



3h00



Distanciel



En visio

= CONSULTEZ NOTRE SITE INTERNET
LES DATES Y SONT MISES À JOUR

Mieux comprendre les caractéristiques de la fibromyalgie et des douleurs chroniques contribue à la mise en œuvre d'une posture d'accompagnement et de moyens de compensation et adaptés.

OBJECTIFS

- Approfondir ses connaissances de la fibromyalgie, des douleurs chroniques et des moyens de compensation du handicap produit par ces pathologies, pour mieux accompagner

PROGRAMME

- Présentation de la fibromyalgie
- Compréhension des douleurs chroniques
- Liens avec l'emploi : approches d'accompagnement spécifiques de personnes atteintes de fibromyalgie et de douleurs chroniques pour favoriser l'insertion et le maintien dans l'emploi
- Liens avec l'emploi : exemples d'aménagements et d'adaptations de poste pour des bénéficiaires atteints de fibromyalgie



PUBLIC CIBLE

Conseillers Cap emploi qui souhaitent approfondir les spécificités de la fibromyalgie et des douleurs chroniques pour mieux accompagner les personnes concernées vers l'emploi et dans l'emploi



INTERVENANTS

Ergonome / kinésithérapeute

PRÉ - REQUIS : Avoir suivi la formation A14 - Déficiences motrices et maladies invalidantes et emploi ou avoir des connaissances de base sur les maladies invalidantes



PÉDAGOGIE

• Activités dynamiques en ligne inspirées de Thiagi



ÉVALUATION

- Auto-positionnement préalable et en fin de formation
- Quizz
- Questionnaire d'impact sur les pratiques à froid (à horizon 3 à 6 mois après la formation)



TARIFS

Consultez notre site internet

FORMATION EN INTRA
SUR DEMANDE

RENSEIGNEMENTS ET INSCRIPTIONS
Contactez nos chargées
de mission formation

HANDICAP MENTAL ET EMPLOI / ★★ ★ **FONDAMENTAUX**

 2 jours

 Présentiel

**CONSULTEZ NOTRE SITE INTERNET
POUR LES DATES ET LIEUX DE FORMATION**

Cette formation vise à former les professionnels à l'inclusion des personnes en situation de handicap mental dans le monde du travail. Elle permet de comprendre les spécificités du handicap mental et de favoriser l'emploi des personnes par un accompagnement adapté. À travers des outils concrets et des exemples pratiques, les participants développeront des compétences favorisant l'autonomie des personnes concernées.

OBJECTIFS

- Comprendre le handicap mental et lutter contre les stéréotypes dans les organisations de travail
- Mettre en perspective le retentissement du handicap mental avec la problématique d'insertion professionnelle et/ou de maintien en emploi
- Acquérir des outils et des méthodes pour adapter son accompagnement et compenser le handicap mental dans son accompagnement
- Connaître les compensations possibles du handicap mental pour faciliter l'accès ou le maintien en emploi des personnes en situation de handicap mental dans les organisations

PROGRAMME

- **Jour 1 : comprendre le handicap mental**
 - > **Définir le handicap mental** : la notion de déficience intellectuelle : causes et origines, définition et prévalence, cadre conceptuel - Principales pathologies rencontrées : déficiences liées à l'épilepsie, le syndrome de l'X fragile, le syndrome de Di Georges, le syndrome de William Beuren, trisomie 21 ou syndrome de Down, le syndrome de Prader Willi
 - > **Identifier les impacts du handicap sur l'individu** : appréhender les défis spécifiques liés aux capacités cognitives, sociales et émotionnelles des personnes en situation de handicap mental -
 - > **Reconnaître les stéréotypes et préjugés** : savoir identifier et déconstruire les préjugés et idées reçues autour du handicap mental pour promouvoir une meilleure inclusion et éviter les pièges des idées reçues
- **Jour 2 : favoriser l'inclusion professionnelle des personnes en situation de handicap mental**
 - > **Dans son accompagnement** : la prise en compte des comportements adaptatifs dans l'accompagnement : le modèle de l'autodétermination et l'échelle du Laridi pour mieux évaluer les besoins de compensation et adapter les projets professionnels aux spécificités des situations - Langage et déficiences intellectuelles : communication, savoirs être, relation d'aide et d'entretien : communiquer de manière adaptée/adapter ses entretiens - identifier les besoins de compensation du handicap dans l'accompagnement
 - > **En lien avec les organisations de travail** : employabilité et perspectives : la notion d'intelligence multiple, éléments d'intégration, secteurs privilégiés - Adapter les postes de travail : Savoir évaluer et mettre en place des aménagements raisonnables en fonction des besoins identifiés - Soutenir l'autonomie et le développement de compétences : Développer des méthodes pour accompagner les personnes avec un handicap mental dans l'acquisition de nouvelles compétences et leur autonomie au travail. Approche systémique et environnement de travail : relations au collectif de travail, axes de compensations et points de vigilance -



PUBLIC CIBLE

Tout professionnel en charge de l'accompagnement vers/dans l'emploi de personnes en situation de handicap mental.



INTERVENANTS

Formateur consultant spécialiste du handicap mental

PRÉ - REQUIS : Aucun



PÉDAGOGIE

- Test de positionnement préalable et en fin de formation
- Débats et échanges de pratiques sur des situations précises
- Études de cas
- Mises en situation
- Apports théoriques



ÉVALUATION

- Auto-positionnement préalable et en fin de formation
- Questionnaire d'impact sur les pratiques à froid (à horizon 3 à 6 mois après la formation)
- Questionnaire final de connaissances via l'outil Evalbox
- Mise en situation évaluée par observation et débriefing



TARIFS

Consultez notre site internet



FORMATION EN INTRA SUR DEMANDE



RENSEIGNEMENTS ET INSCRIPTIONS
Contactez nos chargées
de mission formation

INFORMATION SUR LA CERTIFICATION

«Favoriser l'insertion et le maintien en/dans l'emploi des personnes en situation de handicap» inscrite au Répertoire Spécifique sous la référence RS6000 - éligible au CPF. Nom du certificateur : CONFEDERATION NATIONALE HANDICAP & EMPLOI DES ORGANISMES DE PLACEMENT SPECIALISES. Certification renouvelée par France Compétences le 26/04/2022

PRENDRE EN COMPTE LES SITUATIONS DE PLURIHANDICAP DANS VOS ACCOMPAGNEMENTS

/ ★★★ FONDAMENTAUX

🕒 1 jour

💻 Distanciel

📍 En visio



= **CONSULTEZ NOTRE SITE INTERNET
LES DATES Y SONT MISES À JOUR**

La connaissance des handicaps constitue un socle essentiel pour toute personne intervenant dans le champ du handicap en lien avec l'emploi. Transverse à l'ensemble des missions des conseillers, elle nécessite une approche à la fois globale et spécifique. Notre catalogue de formation propose un apprentissage structuré par typologie de handicap, favorisant une progression pédagogique efficace et l'approfondissement des connaissances. Pour dépasser les limites d'une approche cloisonnée, nous privilégions également une perspective axée sur les transversalités entre les différents types de handicaps. Cette démarche permet de mieux appréhender la complexité des situations de plurihandicap

OBJECTIFS

- Renforcer vos compétences dans l'accompagnement des personnes présentant des handicaps multiples
- Développer vos capacités à reconnaître différents types de handicap en interaction
- Adopter une approche plus sécurisante et efficace dans vos accompagnements

PROGRAMME

- Introduction et positionnement des apprenants
- Éléments de définition
- Rappels des fondamentaux
- Formes et combinaisons de handicaps
- Grille de lecture
- Cas pratiques et échanges (études de cas concrets illustrant des situations complexes, mise en discussion des stratégies adaptées)
- Questions / réponses
- Clôture de la journée



PUBLIC CIBLE

Tout professionnel en charge de l'accompagnement vers/dans l'emploi de personnes en situation de plurihandicap



INTERVENANTS

Formateur consultant spécialiste du handicap

PRÉ - REQUIS : Connaître à minima les différentes typologies de handicap et accompagner des situations complexes



PÉDAGOGIE

- Test de positionnement préalable et en fin de formation
- Présentiel ou distanciel au choix
- Questionnaire Klaxoon
- Etude de cas
- Apports théoriques pour recontextualiser les choses
- Vidéo
- Mise en pratique
- Récit d'expérience



ÉVALUATION

- Auto-positionnement préalable et en fin de formation
- Mise en situation évaluée par observation et débriefing et résultats consignés dans le bilan formateur
- Questionnaire d'impact sur les pratiques à froid (à horizon 3 à 6 mois après la formation)



TARIFS

Consultez notre site internet



FORMATION EN INTRA SUR DEMANDE



RENSEIGNEMENTS ET INSCRIPTIONS
Contactez nos chargées
de mission formation

CONSEIL ET ACCOMPAGNEMENT

CONSEIL ET ACCOMPAGNEMENT DES PERSONNES VERS ET DANS L'EMPLOI

CONSEIL ET ACCOMPAGNEMENT DES EMPLOYEURS VERS ET DANS L'EMPLOI


COMPÉTENCES TRANSVERSALES & EFFICACITÉ PROFESSIONNELLE

La mise en œuvre de l'accompagnement individualisé ou collectif à l'insertion/orientation professionnelle, l'évolution professionnelle, et/ou le maintien en/dans l'emploi des personnes en situation de handicap, ainsi que le conseil aux employeurs mobilise des compétences complexes. Le conseiller «expert handicap» repose sa pratique professionnelle sur l'analyse de la demande, le «diagnostic» de la situation, l'accompagnement, et le suivi spécifiques au domaine du handicap en lien avec l'emploi. Nos formations visent à apporter des outils, méthodes, techniques mais aussi des éléments de posture à prendre en compte dans les accompagnements des personnes et des employeurs.

> POUR PROGRESSER À VOTRE RYTHME ET SELON VOS BESOINS :

	SOUS-THÈMES	★★★ INITIATION	★★★ FONDAMENTAUX	★★★ APPRO- FONDISSEMENT
Conseil et accompagnement des personnes vers et dans l'emploi ACCB	Accueillir et analyser une demande ACCB-1		ACCB-1.1 <u>Accueillir une personne en situation de handicap</u> 🕒 2 jours 🖥️ Présentiel	
	Faire un diagnostic de situation bénéficiaire ACCB-2		ACCB-2.1 <u>Mener des entretiens « diagnostic expert handicap »</u> 🔒 🕒 2,5 jours 🖥️ Hybride	
	Accompagner vers & dans l'emploi ACCB-3 ACCB-4		<p>ACCB-3.1 <u>L'entretien motivationnel, levier du pouvoir d'agir dans vos accompagnements vers et dans l'emploi</u> 🕒 3 jours 🖥️ Présentiel</p> <p>ACCB-3.2 <u>Aborder l'hygiène et la présentation lors des accompagnements vers et dans l'emploi</u> 🕒 1 jour 🖥️ Distanciel</p> <p>ACCB-3.3 <u>Accompagner l'élaboration du profil de compétences et du projet professionnel compatible avec l'état de santé</u> 🔒 🕒 5 jours 🖥️ Présentiel</p> <p>ACCB-3.4 <u>Gérer les conduites addictives dans l'accompagnement vers et dans l'emploi</u> 🕒 3 jours 🖥️ Présentiel</p> <p>ACCB-3.5 <u>Prévenir et gérer les situations de conflit et d'agressivité dans l'accompagnement vers et dans l'emploi</u> 🕒 2,5 jours 🖥️ Hybride</p> <p>ACCB-3.6 <u>Mener un entretien d'explicitation</u> 🔒 🕒 3 heures 🖥️ Distanciel</p> <p>ACCB-3.7 <u>Fatigue et handicap : la comprendre et la repérer pour mieux accompagner</u> 🕒 6h 🖥️ Distanciel</p> <p>ACCB-4.1 <u>Du maintien en emploi à la Prévention de la Désinsertion Professionnelle</u> 🕒 2 jours 🖥️ Présentiel</p>	

	SOUS-THÈMES	★★★ INITIATION	★★★ FONDAMENTAUX	★★★ APPROFONDISSEMENT
Conseil et accompagnement des personnes vers et dans l'emploi ACCB	Accompagner vers & dans l'emploi ACCB-3 ACCB-4		ACCB-4.2 <u>Maintien dans l'emploi dans les fonctions publiques</u> 🔒 ⌚ 2 jours 🖥️ Présentiel ACCB-4.3 <u>Aspects juridiques de la médecine du travail : conséquences sur l'inaptitude</u> ⌚ 1 jour 🖥️ Distanciel	
Conseil et accompagnement des employeurs vers et dans l'emploi ACCE	Faire un diagnostic de situation employeur ACCE-1	ACCE-1.1 <u>S'initier aux spécificités d'emploi des fonctions publiques pour mieux accompagner vers et dans l'emploi</u> 🔒 ⌚ 1 jour 🖥️ Distanciel ACCE-1.2 <u>Les essentiels de la loi au service de vos interventions en entreprise</u> ⌚ 2 heures 🖥️ Distanciel	ACCE-1.3 - Connaître et comprendre la <u>déclaration obligatoire d'emploi des TH</u> ⌚ 1 jour 🖥️ Présentiel ACCE-1.4 <u>L'essentiel du droit du travail, socle sur lequel appuyer vos négociations avec les employeurs</u> 🔒 ⌚ 2 jours 🖥️ Présentiel ou distanciel	ACCE-1.5 <u>Conseil à l'entreprise : réaliser un diagnostic social adapté à l'emploi des TH</u> 🔒 ⌚ 3 jours 🖥️ Présentiel
	Soutien au recrutement ACCE-2		ACCE-2.1 <u>Favoriser l'intégration des personnes en situation de handicap dans les équipes de travail</u> ⌚ 1 jour 🖥️ Présentiel ACCE-2.2 <u>Favoriser l'emploi des personnes en situation de handicap : prospection des entreprises</u> ⌚ 3 jours 🖥️ Présentiel ACCE-2.3 <u>Conseil à l'entreprise : proposer, négocier, vendre une offre de services</u> 🔒 ⌚ 3 jours 🖥️ Présentiel ACCE-2.4 <u>Accompagner l'entreprise dans le recrutement d'un travailleur handicapé</u> ⌚ 1 jour 🖥️ Présentiel ou distanciel	

	SOUS-THÈMES	★★★ INITIATION	★★★ FONDAMENTAUX	★★★ APPROFONDISSEMENT
Compétences transversales – efficacité professionnelle ACCT			<p><u>ACCT-1.1</u> <u>Approche générale de l'emploi des TH pour bien débiter dans le métier de conseiller Cap emploi</u>  🕒 3 jours  Présentiel</p> <p><u>ACCT-1.2</u> <u>Rédiger des écrits professionnels : les contraintes liées au handicap</u>  🕒 2 jours  Présentiel</p> <p><u>ACCT-1.3</u> <u>Les postures spécifiques du conseiller Cap emploi dans l'accompagnement vers et dans l'emploi</u>  🕒 3 jours  Présentiel</p> <p><u>ACCT-1.4</u> <u>Créer et animer un atelier collectif</u>  🕒 3 jours  Présentiel</p> <p><u>ACCT-1.5</u> <u>Concevoir et gérer un projet</u> 🕒 2,5 jours  Hybride</p> <p><u>ACCT-1.6</u> <u>Organiser son activité et gérer son temps</u> 🕒 2 jours  Présentiel</p>	

CONSEIL ET ACCOMPAGNEMENT >

Conseil et accompagnement des personnes vers et dans l'emploi

ACCUEILLIR UNE PERSONNE EN SITUATION DE HANDICAP / ★★★ FONDAMENTAUX



2 jours



Présentiel

= **CONSULTEZ NOTRE SITE INTERNET
POUR LES DATES ET LIEUX DE FORMATION**

L'objectif de cette formation est de repérer les différents types de handicap et leurs répercussions afin que le chargé d'accueil puisse adapter sa posture dans l'accueil physique et téléphonique des personnes en situation de handicap.

OBJECTIFS

- Connaître et savoir reconnaître les différents types de handicaps (visibles et non visibles) ainsi que leurs spécificités.
- Savoir adapter son discours et sa posture aux différents types de handicaps.
- Savoir repérer, appréhender les situations complexes d'accueils liées au handicap pour les gérer ou les relayer

PROGRAMME

- **Les différents types de handicap** : moteur, psychique, cognitif, sensoriel, mental et maladie invalidante - notions clés pour comprendre et agir
- **Retentissement des troubles au niveau personnel et professionnel au regard du type de handicap** (troubles du comportement, troubles cognitifs, troubles de l'humeur, agressivité, ...)
- **Handicap et communication : quelles spécificités ?**
- **L'analyse de la demande en entretien téléphonique et physique** : repérer les besoins de la personne et adapter son discours en fonction du handicap.
- **Les postures à adopter face aux personnes en situation de handicap** : les attitudes à privilégier et les attitudes à éviter, et les points de vigilance en fonction du handicap.
- **Les leviers et les ressources mobilisables** : identifier et s'appuyer sur les ressources de la personne. Mobiliser ses propres ressources en tant que chargé d'accueil dans la gestion des situations.

**PUBLIC CIBLE**

Tout professionnel en charge de l'accueil physique et téléphonique des personnes en situation de handicap

**INTERVENANTS**

Psychologue consultant spécialisé dans l'accompagnement de personnes en situation de handicap.

PRÉ - REQUIS : Aucun

**PÉDAGOGIE**

- Apports théoriques
- Cas pratiques
- Utilisation d'un guide méthodologique

**ÉVALUATION**

- Auto-positionnement préalable et en fin de formation
- Quiz
- Exercices corrigés
- Questionnaire d'impact sur les pratiques à froid (à horizon 3 à 6 mois après la formation)

**TARIFS**

Consultez notre site internet

**FORMATION EN INTRA
SUR DEMANDE**

RENSEIGNEMENTS ET INSCRIPTIONS
Contactez nos chargées
de mission formation

CONSEIL ET ACCOMPAGNEMENT >

Conseil et accompagnement des personnes vers et dans l'emploi

L'ENTRETIEN MOTIVATIONNEL, LEVIER DU POUVOIR D'AGIR DANS VOS ACCOMPAGNEMENTS VERS ET DANS L'EMPLOI

★★★ FONDAMENTAUX

 3 jours  Présentiel  = **CONSULTEZ NOTRE SITE INTERNET POUR LES DATES ET LIEUX DE FORMATION**

Cette formation a pour objectifs de découvrir et de pratiquer une approche d'accompagnement particulière, qui cherche à aider à la prise de décision dans les situations où la personne est très ambivalente sur les changements à opérer afin de contribuer au développement de son pouvoir d'agir.

OBJECTIFS

Reprenre les contours de la loi pour en extraire les axes opérationnels :

- Maîtriser la loi,
- La vulgariser auprès de l'entreprise
- Proposer un plan d'action opérationnel dans lequel l'entreprise s'engagera et deviendra un acteur éclairé de l'inclusion des personnes en situation de handicap

PROGRAMME

- 1/ Les différentes approches pour soutenir le changement sans prescrire
 - > Les théories qui sous-tendent ces approches, un état d'esprit particulier
 - > Les typologies d'entretiens, spécificité de l'entretien motivationnel
- 2/ Les typologies d'entretiens, spécificité de l'Entretien Motivationnel
 - > Définition - Concepts de base - Limites
 - > Les stades du changement et l'ambivalence
 - > Les quatre stratégies générales d'intervention
 - > Les étapes
- 3/ Un engagement dans la relation
 - > Les points clés - Les erreurs à éviter
 - > Faire ressortir le discours-changement
 - > Outils de communication à privilégier
 - > La résistance- que faire ?
 - > Entre les rendez-vous - Rendez-vous manqués
- 4/ Des modalités et outils de communication spécifiques
 - > La place de l'empathie
 - > Développer les divergences
 - > Nourrir le sentiment d'efficacité personnelle
 - > Méthode OUVÉR
- 5/ Objectifs et focalisation
 - > Identifier l'ambivalence
 - > Aider à identifier l'importance et la confiance - pièges à éviter
- 6/ Soutenir la prise de décision
 - > Repérer le discours-changement
 - > Explorer les valeurs
 - > Utiliser la balance décisionnelle
 - > Information, conseils et avis
- 7/ Bâtir un plan d'actions
 - > Fixer des objectifs
 - > Soutenir le changement
 - > Explorer les valeurs
 - > Utiliser la balance décisionnelle



PUBLIC CIBLE

Tout professionnel en charge de l'accompagnement à l'insertion ou au maintien en/dans l'emploi des personnes en situation de handicap



INTERVENANTS

Coach, formatrice



PRÉ - REQUIS : Aucun



PÉDAGOGIE

- Un cas proposé par l'intervenante sert de fil rouge à la formation et à la mise en pratique en sous-groupes des apports
 - De nombreux apports didactiques
 - Des illustrations à partir de supports vidéo
 - Des mises en situation et échanges de pratiques
- Un support pédagogique numérisé est remis à l'issue de la formation



ÉVALUATION

- Auto-positionnement préalable et en fin de formation
- Quiz
- Questionnaire d'impact sur les pratiques à froid (à horizon 3 à 6 mois après la formation)



TARIFS

Consultez notre site internet



FORMATION EN INTRA SUR DEMANDE



RENSEIGNEMENTS ET INSCRIPTIONS
Contactez nos chargées de mission formation

CONSEIL ET ACCOMPAGNEMENT >

Conseil et accompagnement des personnes vers et dans l'emploi

ABORDER L'HYGIÈNE ET LA PRÉSENTATION LORS DES ACCOMPAGNEMENTS VERS ET DANS L'EMPLOI

/ ★★★ FONDAMENTAUX



1 jour



Distanciel



En visio



=

CONSULTEZ NOTRE SITE INTERNET
LES DATES Y SONT MISES À JOUR

Aborder la notion d'hygiène renvoie aux représentations de chacun et peut générer diverses réactions de rejet.

Cette formation vise à vous apporter des méthodes pour aborder le sujet avec les personnes que vous accompagnez afin que l'hygiène ne soit pas un facteur d'exclusion.

OBJECTIFS

- Savoir identifier et expliquer les raisons d'un manque d'hygiène ou de présentation non appropriés à la situation
- Savoir identifier et expliquer les raisons des difficultés des professionnels à aborder l'hygiène et la présentation des personnes accompagnées lors des entretiens
- Savoir décrire et utiliser une méthodologie précise pour aborder ces thèmes en préservant la relation

PROGRAMME

- En quoi aborder ces thèmes est-il difficile aujourd'hui ?
> Regard historique et culture
- Hygiène et présentation
> Divergences de regards
> Vers une En vision non normative et contextualisée
- Intégrer ces éléments dans l'accompagnement
> Quand aborder le sujet ? Comment adapter notre intervention à la personne et à son contexte
> Comment en parler ? Découverte d'une méthodologie en 4 étapes
> Quelle posture pour préserver la relation ?
> Comment générer un changement dans le respect de la personne ?
> Cas complexes : comment réagir ?
> Utiliser les ressources externes



PUBLIC CIBLE

Tout professionnel en charge de l'accompagnement à l'insertion ou au maintien en/dans l'emploi des personnes en situation de handicap



INTERVENANTS

Soizic REVERDIAU
Formatrice et coach

PRÉ - REQUIS : Aucun



PÉDAGOGIE

Il s'agit d'une formation à distance alternant travaux individuels, en sous-groupes et en grand groupe (salle de formation En visio)
Apports méthodologiques, illustrations à partir de différents supports (vidéos, articles, quizz, jeu pédagogique ...)

Mises en situations autour de cas concrets et échanges de pratiques
Support de formation digitalisé
Support technique et pédagogique organisé durant la période de formation.



ÉVALUATION

- Auto-positionnement préalable et en fin de formation
- Quiz
- Exercices corrigés
- Questionnaire d'impact sur les pratiques à froid (à horizon 3 à 6 mois après la formation)



TARIFS

Consultez notre site internet

FORMATION EN INTRA
SUR DEMANDE

RENSEIGNEMENTS ET INSCRIPTIONS
Contactez nos chargées

CONSEIL ET ACCOMPAGNEMENT >

Conseil et accompagnement des personnes vers et dans l'emploi

ACCOMPAGNER L'ÉLABORATION DU PROFIL
DE COMPÉTENCES ET DU PROJET PROFESSIONNEL
COMPATIBLE AVEC L'ÉTAT DE SANTÉ /

★★★ FONDAMENTAUX



5 jours



Présentiel

= **CONSULTEZ NOTRE SITE INTERNET
POUR LES DATES ET LIEUX DE FORMATION**

Cette formation de 5 jours, répartie en deux modules entrecoupés d'une intersession, a pour objectif d'outiller les professionnels de l'accompagnement dans l'analyse et la formalisation des compétences et l'élaboration de projets professionnels compatibles avec l'état de santé des personnes accompagnées.

OBJECTIFS

- Acquérir des méthodes et outils permettant d'accompagner les bénéficiaires à expliciter leurs compétences et les formaliser (profil de compétences FT, portfolio de compétences, etc)
- Aider les bénéficiaires à formaliser un projet professionnel réaliste et réalisable, compatible avec leur état de santé.

PROGRAMME

Module 1 : Durée 3 jours

Jour 1

- o Accueil et présentation des objectifs et du programme de la formation.
- o Les fondamentaux de l'accompagnement :
 - Connaître les différentes formes d'accompagnement et savoir les articuler dans l'élaboration d'un projet professionnel.
 1. Les niveaux d'accompagnement : information, guidance, conseil
 2. L'écoute active et empêchement à l'écoute active : biais cognitif
 - Adopter une posture professionnelle qui favorise l'alliance de travail
 1. Les 3 conditions selon Carl Rogers
 2. Les 6 attitudes de Porter
 3. La qualité du questionnement et de la reformulation
 4. La synchronisation
- o Quiz et exercices pratiques
- o La connaissance de soi
 - Sources de motivations
 - Intérêts professionnels – jeu des 100 métiers – profil RIASEC
 - Valeurs
 - Personnalité

Jour 2 & jour 3

- o Les compétences
 - La notion de compétences – l'obsolescence des compétences
 - Les compétences à s'orienter
 - Les 3 composantes de la compétences - savoir, savoir-faire, savoir être, comment les formuler
 - L'entretien d'explicitation – outil performant pour expliciter les compétences mises en œuvre par la personne
 - Les réalisations probantes
 - Formalisation des compétences : le profil de compétences FT - Le portfolio de compétences
 - L'autodétermination
- o Quiz et exercices pratiques



PUBLIC CIBLE

1. Conseillers Cap emploi vers et dans l'emploi débutants souhaitant acquérir des bases solides pour accompagner les bénéficiaires.
2. Conseillers Cap emploi expérimentés désirant formaliser leurs savoirs d'expérience et mettre des mots sur des pratiques acquises sur le terrain.



INTERVENANTS

Consultante, ergonome, certifiée dans l'analyse des compétences et l'élaboration de projets professionnels compatibles avec l'état de santé des personnes accompagnées

PRÉ - REQUIS : Aucun



PÉDAGOGIE

- Interactivité et participation active des participants
- Diaporama - apports théoriques
- Exemples concrets



ÉVALUATION

- Auto-positionnement préalable et en fin de formation
- Quiz
- Questionnaire d'impact sur les pratiques à froid (à horizon 3 à 6 mois après la formation)



TARIFS

Consultez notre site internet

FORMATION EN INTRA
SUR DEMANDE

RENSEIGNEMENTS ET INSCRIPTIONS
Contactez nos chargées
de mission formation

CONSEIL ET ACCOMPAGNEMENT >

Conseil et accompagnement des personnes vers et dans l'emploi

SUITE

Intersession : 4 semaines

Mise en application des notions vues en module 1 et préparation du retour d'expérience à présenter pour lors du module 2.

Module 2 : Durée 2 jours

Jour 4 & jour 5 :

- o Analyse de l'expérience et des situations rencontrées pendant l'intersession
 - Mise en dialogue des situations professionnelles exposées
- o Le projet professionnel
 - Connaître les caractéristiques d'un projet
 - Connaître les différentes formes d'un projet
 - Focus sur le Job crafting
- o Les différentes étapes d'un projet professionnel
 - Identifier les pistes professionnelles au regard de ses compétences, ses motivations et aspirations (connaissance de soi) – prendre en compte le handicap- chronique de vulnérabilité – croiser métiers et secteurs
 - Explorer l'environnement - Interroger les conditions de réalisation de l'activité au regard de la santé des personnes accompagnées - S'informer sur le marché, secteur, métier – prendre en compte le handicap : lutter contre les préjugés et discriminations
 - Focus sur la compatibilité du projet avec l'état de santé : Questionner les restrictions d'aptitudes - Analyse des restrictions d'activité - Articulation entre activités professionnelles et état de santé.
 - Synthétiser, formaliser le résultat des démarches réalisées
- o Finalisation du projet professionnel du bénéficiaire
 - Plan d'actions individualisé
 - Les techniques du pitch pour valoriser son projet et convaincre
- o Bilan de la formation

CONSEIL ET ACCOMPAGNEMENT >

Conseil et accompagnement des personnes vers et dans l'emploi

GÉRER LES CONDUITES ADDICTIVES DANS L'ACCOMPAGNEMENT VERS ET DANS L'EMPLOI /

★★★ FONDAMENTAUX



3 jours



Présentiel



= **CONSULTEZ NOTRE SITE INTERNET
POUR LES DATES ET LIEUX DE FORMATION**

La déclaration d'emploi des travailleurs handicapés est une obligation légale qui soumet l'entreprise qui ne la respecte pas à des sanctions assez lourdes. Cette formation vise à permettre aux professionnels en charge de la DOETH en entreprise ou ceux qui les conseillent d'acquérir une aisance suffisante avec la DOETH pour pouvoir la remplir sans faire d'erreur.

OBJECTIFS

- Comprendre les mécanismes et fragilités qui sous-tendent les problèmes des addictions
- Mieux accueillir, orienter et accompagner les personnes ayant des problèmes d'addiction
- Connaître les modalités relationnelles adéquates, pour construire un parcours de retour à l'emploi solide

PROGRAMME

- **Rapide rappel des concepts en addictologie** (alcoolisme, fragilité, toxicomanie, drogue, dépendance...)
- **Les facteurs psychologiques et sociaux qui déterminent ou accentuent les risques**
- **Mécanismes neurobiologiques associés à l'alcoolisme et à la toxicomanie**
 - > Déné systématique, refus, agressivité, rechutes et instabilité latente
 - > La dégradation de la personnalité consécutives (d'état paranoïde jusqu'à la schizophrénie...)
- **Conduites à tenir face aux personnes ayant des addictions**
 - > Savoir aborder ce thème en entretien individuel
 - > En crise (ivresse ou sous drogues)
 - > En état de suivre une conversation
- **Insertion professionnelle : un travail en relais**
 - > Étape 1 : le soin sanitaire et de cure
 - > Étape 2 : le travail d'appui social (soutien et distance)
 - > Étape 3 : la construction du parcours (par petites étapes)
- **Accompagnement médical ou associatif nécessaire**
- **Aide au choix professionnel**
 - > Difficultés cognitives (mémoire, concentration...)
 - > Difficultés d'accrochage à un objectif et à un projet
- **Insertion en entreprise**
 - > Craintes, stéréotypes et résistances



PUBLIC CIBLE

Tout professionnel en charge de l'accompagnement à l'insertion ou au maintien en/dans l'emploi des personnes en situation de handicap



INTERVENANTS

Psychologue clinicienne



PRÉ - REQUIS : Aucun



PÉDAGOGIE

- Apports théoriques
- Cas pratiques
- Utilisation d'un guide méthodologique



ÉVALUATION

- Auto-positionnement préalable et en fin de formation
- Simulation d'entretien évaluée via une grille d'observation distribuée au stagiaire (auto-évaluation, débriefing par les pairs et la formatrice)
- Réponse par écrit aux 3-4 questions posées pour chaque cas pratiques et exposé en grand groupe
- Evaluation de l'acquisition de la posture via des échanges de pratiques
- Distribution d'une étude de cas incomplète et vérification des acquis via les questions posées pour compléter la situation
- Questionnaire d'impact sur les pratiques à froid (à horizon 3 à 6 mois après la formation)



TARIFS

Consultez notre site internet



FORMATION EN INTRA SUR DEMANDE



RENSEIGNEMENTS ET INSCRIPTIONS
Contactez nos chargées de mission formation

CONSEIL ET ACCOMPAGNEMENT >

Conseil et accompagnement des personnes vers et dans l'emploi

PRÉVENIR ET GÉRER LES SITUATIONS DE CONFLIT ET D'AGRESSIVITÉ DANS L'ACCOMPAGNEMENT VERS ET DANS L'EMPLOI / ★★★ FONDAMENTAUX

2,5 jours



Hybride



=

**CONSULTEZ NOTRE SITE INTERNET
POUR LES DATES ET LIEUX DE FORMATION**

Les situations sociales et professionnelles susceptibles de générer des frustrations, de la tension, voire de l'agressivité sont de plus en plus fréquentes. Comment réagir dans ces situations ?

Que ce soit dans votre relation avec le public ou avec les partenaires, cette formation va vous permettre d'identifier les sources de conflits pour pouvoir les éviter et de mieux les gérer s'ils se présentaient.

En amont de la formation, le stagiaire réalisera le test basé sur la méthode Thomas-Kilmann pour évaluer son comportement dans une situation de conflit. Ce test sera débriefé pendant la formation (coût du test inclus dans le coût de la formation).

OBJECTIFS

- Identifier ce qui contribue aux tensions et conflits
- Savoir repérer les éléments aggravants et les éviter
- Savoir contribuer à apaiser ou à gérer au mieux la situation

PROGRAMME

- **Jour 1 : Tension, conflit, violence, agressivité :**
 - > De quoi parlons-nous ?
 - > Comment naissent les situations d'agressivité ?
- **Émotions et conflits**
 - > Lien entre émotions, besoins non satisfaits et conflits
 - > Identifier les émotions, les modes de réaction des personnes dans les situations d'agressivité
- **Nos réactions :**
 - > Évaluer nos propres comportements et leur impact sur la situation.
 - > 5 attitudes de résolutions des conflits
 - > Reconnaître notre seuil de tolérance
 - > Les éléments qui complexifient la situation : Personnalité de l'agresseur, Comportement de la victime
- **Jour 2 : Gérer la crise**
 - > Identifier les déclencheurs
 - > Identifier les risques de violence
 - > Repérer les pièges à éviter, identifier les éléments qui amplifient les conflits
 - > Faire baisser la tension ; alerter ; ajuster sa stratégie
 - > Réagir dans les situations d'extrême agressivité
- **Prévenir : Les « outils anti-crise »**
 - > Éléments-clés de communication
 - > Bases de la communication non-violente
 - > La posture particulière de la médiation
 - > Les protocoles internes, un travail d'équipe

Jour 3 matin (en En visio) :

- Retour d'expériences entre pairs sur les 2 premiers jours
- Qu'est ce qui a changé dans ma gestion des conflits ?
- Le guide des bonnes pratiques de la gestion des conflits

**PUBLIC CIBLE**

Tout professionnel en charge de l'accueil et de l'accompagnement des personnes vers et dans l'emploi et des employeurs

**INTERVENANTS**

Philippe THIEBAULT Consultant
Coach Formateur

PRÉ - REQUIS : Aucun

**PÉDAGOGIE**

- Interactivité et participation active des participants
- Diaporama - apports théoriques
- Exemples concrets

**ÉVALUATION**

- Auto-positionnement préalable et en fin de formation
- Quiz
- Questionnaire d'impact sur les pratiques à froid (à horizon 3 à 6 mois après la formation)

**TARIFS**

Consultez notre site internet

**FORMATION EN INTRA
SUR DEMANDE**

RENSEIGNEMENTS ET INSCRIPTIONS
Contactez nos chargées
de mission formation

CONSEIL ET ACCOMPAGNEMENT >

Conseil et accompagnement des personnes vers et dans l'emploi

MENER UN ENTRETIEN D'EXPLICITATION /

★★★ FONDAMENTAUX

3 heures

Distanciel

En visio

= CONSULTEZ NOTRE SITE INTERNET
LES DATES Y SONT MISES À JOUR

Dans la plupart des situations de travail ou de vie, de nombreuses actions sont réalisées de manière automatique, sans que leur complexité ou leur richesse ne soient pleinement perçues. L'explicitation permet de mettre en lumière ces dimensions cachées, offrant à la personne accompagnée une meilleure connaissance d'elle-même et des ressources qu'elle possède. L'objectif principal de l'entretien d'explicitation est d'aider la personne accompagnée à prendre conscience de tout ce qu'elle mobilise dans ses actions quotidiennes : son ingéniosité, ses compétences, ses savoir-faire, souvent invisibles ou inconscients, contribuant ainsi à la restauration de l'estime de soi facteur de rétablissement.

OBJECTIFS

À l'issue de cette classe virtuelle, vous identifierez :

- L'utilité de l'entretien d'explicitation pour valoriser le vécu de la personne
- Les obstacles à la description de l'action réellement vécue
- Les 4 grandes étapes d'un entretien d'explicitation
- Les effets de l'entretien d'explicitation sur le processus de rétablissement par un exemple concret

PROGRAMME

- Identifier l'utilité de l'entretien d'explicitation pour valoriser le vécu de la personne accompagnée
 - > L'explicitation comme réponse au besoin de faire décrire une tâche ou une action menées par les personnes accompagnées mais aussi permettre aux personnes accompagnées de s'auto-informer sur leur manière de faire
- Définir l'entretien d'explicitation, connaître ses objectifs, sa posture, les principes de l'action (temporalité, structure de l'action, caractère implicite) et son concepteur
- Le déroulement général d'un entretien d'explicitation :
 - > la contractualisation, la vérification du consentement
 - > la référence à un moment vécu
 - > la mise en évocation
 - > les grands principes du questionnement
- Démonstration concrète : un invité joue le jeu d'être interviewé par l'animateur



PUBLIC CIBLE

Tout professionnel en charge de l'accompagnement à l'insertion ou au maintien en/dans l'emploi des personnes en situation de handicap qui cherche à valoriser le vécu des personnes accompagnées



INTERVENANTS

Formateur habilité

PRÉ - REQUIS : Aucun



PÉDAGOGIE

- Interactivité et participation active des participants
- démonstration concrète
- Apports théoriques



ÉVALUATION

- Auto positionnement préalable et en fin de formation
- Questionnement et validation des acquis au cours de la classe virtuelle
- Questionnaire d'impact sur les pratiques à froid



TARIFS

Consultez notre site internet

FORMATION EN INTRA
SUR DEMANDE

RENSEIGNEMENTS ET INSCRIPTIONS
Contactez nos chargées
de mission formation

CONSEIL ET ACCOMPAGNEMENT >

Conseil et accompagnement des personnes vers et dans l'emploi

FATIGUE ET HANDICAP : LA COMPRENDRE ET LA REPÉRER POUR MIEUX ACCOMPAGNER★★★ **FONDAMENTAUX**

6 heures



Distanciel



En visio

= **CONSULTEZ NOTRE SITE INTERNET
LES DATES Y SONT MISES À JOUR**

L'objectif de cette formation est de faire un état des lieux, voir les aspects cliniques et perspectives applicatives afin que tout professionnel puisse adapter sa posture dans l'accueil physique et téléphonique des personnes en situation de handicap.

OBJECTIFS

1. Développer une compréhension plus fine des fatigues dans le champ du handicap (manifestations cliniques, limitations, pistes de travail, etc.) pour accompagner le bénéficiaire vers une meilleure identification et prise en compte de sa fatigue
2. Acquérir des connaissances et pistes d'action pour soutenir les responsables dans l'accompagnement de la fatigue des salariés en situation de handicap et travailler avec eux sur les moyens de compensation

PROGRAMME**Séance 1**

- 1- Présentation des participants et attentes pour la formation
- 2 - Etat des lieux sur le concept de fatigue(s) :
 - > De sa définition à sa mesure et à son évaluation : de la théorie au terrain
 - > Connaissances et limites actuelles en recherche et en médecine
 - > Quand passe-t-on d'une fatigue physiologique à une fatigue pathologique ?
- 3 - Fatigue et handicap :
 - > Pourquoi est-ce une association fréquente ?
 - > Facteurs de risque et de protection dans la survenue et le maintien de la fatigue
 - > Temps d'échange sur des situations concrètes rencontrées par les participants
 - > Répercussions de la fatigue sur le fonctionnement général des personnes en situation de handicap : illustration avec le cas des personnes TSA (troubles du spectre de l'autisme)
- 4- La fatigue et l'emploi dans le champ du handicap :
 - > Repérer les obstacles et leviers d'action pour l'employeur et l'employé en situation de handicap (ESH)
 - > Pistes d'action pour faciliter l'accompagnement en lien avec les problématiques de fatigue
 - > Pistes d'action pour soutenir le milieu professionnel dans la prise en compte de la fatigue
- 5 - Proposition d'application pratique : Se fixer un objectif pour la séance suivante

Séance 2

- 1- Remise en mémoire des principaux éléments abordés en séance 1
 - 2 - Temps d'échange collectif sur les mises en pratique
 - Travail collectif sur les mises en pratique de celles et ceux qui auront eu la possibilité de l'appliquer : premier bilan, problématiques rencontrées, questions, etc.
 - Objectif : mise en commun des retours d'expérience : similarités, différences, que pouvons-nous en retirer et quelles informations avons-nous acquises ?
 - Proposition pratique : Stratégies d'action, pistes de travail et présentation d'outils pratiques spécifiques (si existants) aux problématiques rapportées lors du temps de discussion.
 - 3 - Travail en petits groupes sur 2 études de cas (proposées par le formateur)
- Temps de questions

**PUBLIC CIBLE**

Tout professionnel en charge de l'accompagnement vers/dans l'emploi de personnes dont la situation combine différents types de handicaps en interaction

**INTERVENANTS**

Chercheur en neurosciences cliniques – formation sur la fatigue dans le champ du handicap

**PRÉ - REQUIS : Aucun****PÉDAGOGIE**

- Interactivité et participation active des participants
- Diaporama - apports théoriques
- Exemples concrets

**ÉVALUATION**

- Auto-positionnement préalable et en fin de formation
- Quiz
- Questionnaire d'impact sur les pratiques à froid (à horizon 3 à 6 mois après la formation)

**TARIFS**

Consultez notre site internet

**FORMATION EN INTRA
SUR DEMANDE**

RENSEIGNEMENTS ET INSCRIPTIONS
Contactez nos chargées
de mission formation

CONSEIL ET ACCOMPAGNEMENT >

Conseil et accompagnement des personnes vers et dans l'emploi

DU MAINTIEN DANS L'EMPLOI À LA PRÉVENTION DE LA DÉSINSERTION PROFESSIONNELLE / ★★★ FONDAMENTAUX



2 jours



Présentiel



= **CONSULTEZ NOTRE SITE INTERNET POUR LES DATES ET LIEUX DE FORMATION**

Le risque de désinsertion professionnelle touche un nombre important de travailleurs du fait notamment du vieillissement de la population active et de l'augmentation des maladies chroniques et invalidantes comme le cancer, le diabète, la sclérose en plaques, les maladies cardio-vasculaires, les maladies psychiques, le VIH, etc. Cette formation contribuera à votre maîtrise et votre capacité à mettre en pratique la méthodologie nationale de la Prévention de la Dé-

OBJECTIFS

- Connaître les bases législatives et réglementaires, la notion de handicap et d'invalidité, les partenaires (SPST, CARSAT et CRAMIF, MSA, MDPH, DREETS, CRP, Associations...), les aides et réseaux...
- Outiller les professionnels du maintien en emploi pour optimiser leurs pratiques et leur positionnement dans le partenariat institutionnel et vis à vis des réseaux internes et externes, dans un contexte de nouvelles législations

PROGRAMME

- **Contexte**
 - > Rappel des différentes lois : la loi du 11 février 2005, loi du 20 juillet 2011, les impacts sur la QVCT, la loi du 5 septembre 2018, le 5ème PNST, l'ANI du 9 décembre 2020, la loi du 2 août 2021 et la loi n°2025-989 du 24 octobre 2025 et les décrets de 2022 et 2024 sur la PDP et les SPSTI
- **Méthodologie nationale du maintien en emploi et du process**
 - > Le signalement précoce : comment l'améliorer ? Quelle cohérence des discours médicaux ? Quelles conséquences de l'absentéisme ?
 - > L'analyse de la demande : analyse des enjeux médicaux, sociaux, économiques et professionnels d'une personne en difficulté de santé au travail : comment et par qui ? Analyse des enjeux au niveau des différents médecins, des préventeurs, de l'employeur et du collectif de travail pendant l'arrêt de travail : comment et par qui ?
 - > Le traitement de la demande : quelle conduite de projet ? Quels acteurs pour la mise en place des outils techniques, juridiques, organisationnels ou financiers ?
 - > Le suivi du ou des salariés en difficulté : quel accompagnement et par qui ? Quelle communication et auprès de qui ?
 - > Réaction des employeurs et des collègues de travail : éléments de négociation dans un contexte de contraintes économiques et d'évolution des pratiques
 - > L'évaluation de l'accompagnement : l'évaluation quantitative et l'évaluation qualitative, quels indicateurs de la PDP ?
- **Études de cas**
 - > Exposé des situations problématiques de santé au travail avec handicap apportées par les participants autour de consignes précises visant au respect de la confidentialité : traitement des cas rencontrés



PUBLIC CIBLE

Tout professionnel en charge de l'accompagnement qui souhaite prévenir la désinsertion professionnelle par la prise en compte précoce du risque



INTERVENANTS

Psychologue du travail, ergonome, médecin du travail consultants spécialisés dans la problématique de maintien en emploi

PRÉ - REQUIS : Connaître à minima les différentes typologies de handicap



PÉDAGOGIE ÉVALUATION

- Exposés théoriques
- Etude de cas
- Suivi post formation par mail
- Distribution de supports, des fiches techniques, des courriers types en complément du contenu de la formation



ÉVALUATION

- Test de positionnement préalable et en fin de formation
- Suivi de l'assiduité et remise d'une attestation de fin de formation
- Questionnaire de satisfaction de fin de formation
- Questionnaire d'impact sur les pratiques à froid



TARIFS

Consultez notre site internet



FORMATION EN INTRA SUR DEMANDE



RENSEIGNEMENTS ET INSCRIPTIONS
Contactez nos chargées de mission formation

CONSEIL ET ACCOMPAGNEMENT >

Conseil et accompagnement des personnes vers et dans l'emploi

MAINTIEN DANS L'EMPLOI DANS
LES FONCTIONS PUBLIQUES

★★★ FONDAMENTAUX



2 jours



Présentiel



=

CONSULTEZ NOTRE SITE INTERNET
POUR LES DATES ET LIEUX DE FORMATION

À travers des études de cas pratiques et des mises en situation, ce module permet aux conseillers d'approfondir la gestion de carrière des fonctionnaires, présentant des fragilités de santé, en intégrant des aspects essentiels tels que la protection de la santé, la mobilité, le reclassement et l'inaptitude. Les participants identifieront les obligations légales liées au maintien en emploi des personnes handicapées dans les fonctions publiques, développeront des compétences opérationnelles pour accompagner les services RH du secteur public et leurs agents dans leur parcours professionnel.

OBJECTIFS

- Comprendre le cadre légal et administratif des démarches de maintien en emploi dans les fonctions publiques.
- Maîtriser les étapes de gestion de l'inaptitude et du reclassement des agents dans le respect de la réglementation.
- Identifier les acteurs et dispositifs mobilisables pour l'intégration, la formation, et le suivi des agents, et plus particulièrement des agents en situation de handicap.
- Synthétiser les dispositifs mobilisables dans les trois fonctions publiques (État, territoriale, hospitalière).
- Développer des compétences pratiques pour proposer des solutions adaptées aux situations d'inaptitude ou de handicap.
- Accompagner les employeurs publics dans la mise en œuvre de démarches inclusives.

PROGRAMME

- Les différentes étapes de gestion de l'inaptitude dans la fonction publique :
 - > Identifier et gérer les étapes administratives et pratiques liées à l'inaptitude d'un agent
 - > Fournir des exemples concrets pour illustrer ces démarches
- Carrière du fonctionnaire : Fournir un panorama complet de la carrière d'un fonctionnaire
 - > Phase de stage
 - > Rémunération, droits et obligations
 - > Notation et entretien professionnel
 - > Progression de carrière et discipline
 - > Mobilité et formation
 - > Synthèse des dispositifs mobilisables
- Obligations en matière de recrutement de personnes handicapées :
 - > Connaître les obligations légales et les contraintes/opportunités du recrutement de personnes handicapées dans la fonction publique.
 - > Comprendre les réglementations en vigueur et savoir utiliser les outils existants pour favoriser l'intégration des personnes handicapées
- Acteurs internes de l'intégration des personnes handicapées
- Mise en pratique : Cas pratique 1 - aptitude au poste sous réserve d'aménagement
- Protection de la santé des fonctionnaires
- Mise en pratique : Cas pratique 2 - reclassement à la suite d'une inaptitude définitive aux postes du grade
- Accompagner un employeur public dans le maintien dans l'emploi d'un travailleur handicapé
- Etude de cas de synthèse



PUBLIC CIBLE

Tout Professionnel Cap emploi en charge de l'accompagnement au maintien en/dans l'emploi des personnes en situation de handicap dans les fonctions publiques



INTERVENANTS

Psychologue du travail, ergonome, spécialiste des fonctions publiques

PRÉ - REQUIS :

- Etre professionnel du réseau des
- Cap emploi
- Connaître à minima les différentes typologies de handicap
- Etre équipé d'un ordinateur ou d'une tablette
- Avoir suivi le module 1
- Apporter, à l'aide de la fiche étude de cas, un cas pratique vécu



PÉDAGOGIE

- Apports théoriques
- Cas pratiques
- Travail en Binôme et sous-groupe
- Apport d'un conseil post formation par l'intervenante pour des cas complexes
- Restitution collective des travaux en sous-groupes pour favoriser la co-construction



ÉVALUATION

- Auto-positionnement préalable et en fin de formation
- Quiz
- Exercices corrigés
- Questionnaire d'impact sur les pratiques à froid (à horizon 3 à 6 mois après la formation)



TARIFS

Consultez notre site internet

FORMATION EN INTRA
SUR DEMANDE

RENSEIGNEMENTS ET INSCRIPTIONS
Contactez nos chargées
de mission formation

CONSEIL ET ACCOMPAGNEMENT >

Conseil et accompagnement des personnes vers et dans l'emploi

ASPECTS JURIDIQUES DE LA MÉDECINE DU TRAVAIL : CONSÉQUENCES SUR L'INAPTITUDE

/ ★★★ FONDAMENTAUX



1 jour



Distanciel



En visio



=

CONSULTEZ NOTRE SITE INTERNET
LES DATES Y SONT MISES À JOUR

Cette formation vise à vous apporter le périmètre des actions de la médecine du travail.

Elle vous apportera aussi le cadre juridique encadrant la procédure d'inaptitude et tous les outils permettant le maintien en/dans l'emploi.

OBJECTIFS

- Focus sur l'inaptitude avec les apports des ordonnances MACRON et de la jurisprudence
- Appréhender la réforme de la médecine du travail
- Permettre par cette approche un conseil efficace

PROGRAMME

1/ La réforme de la médecine du travail

- > La pluridisciplinarité
- > L'adhésion
- > La diversification des modes d'action

2/ Conséquences sur l'inaptitude

- > L'entreprise face à l'inaptitude et la prévention de la désinsertion professionnelle
- > La nouvelle procédure de reclassement gestion de l'inaptitude
- > Le rôle renforcé des institutions représentatives du personnel
- > La nouvelle procédure de licenciement et ses conséquences
- > L'indemnisation



PUBLIC CIBLE

Professionnel.les en charge de l'accompagnement à l'insertion ou au maintien en/dans l'emploi des personnes en situation de handicap et des employeurs



INTERVENANTS

Juriste spécialisé dans le droit du travail



PRÉ - REQUIS : Aucun



PÉDAGOGIE

- Wooclap en mode classe inversée – apport des notions théoriques
- Illustrations concrètes par des études de cas apportés par les participants ou l'intervenant
- Échanges de pratiques



ÉVALUATION

- Auto-positionnement préalable et en fin de formation
- Quiz
- Questionnaire d'impact sur les pratiques à froid (à horizon 3 à 6 mois après la formation)
- Questionnaires Kahoot avec débriefing des réponses apportées
- A partir des études de cas et dossier que les participants partagent – mise en pratique des apports théoriques et identification des niveaux acquis



TARIFS

Consultez notre site internet



FORMATION EN INTRA SUR DEMANDE



RENSEIGNEMENTS ET INSCRIPTIONS
Contactez nos chargées
de mission formation

CONSEIL ET ACCOMPAGNEMENT >

Conseil et accompagnement des employeurs vers et dans l'emploi

**RÉSERVÉ
CAP EMPLOI****S'INITIER AUX SPÉCIFICITÉS D'EMPLOI
DES FONCTIONS PUBLIQUES POUR MIEUX
ACCOMPAGNER VERS ET DANS L'EMPLOI****/★★★★ INITIATION**

2 demi-journée



Distanciel



En visio

= **CONSULTEZ NOTRE SITE INTERNET
LES DATES Y SONT MISES À JOUR**

Ce module permet aux apprenants de comprendre la structure et les spécificités des trois fonctions publiques, d'explorer la diversité des métiers associés et d'acquérir les compétences nécessaires pour accompagner des projets d'insertion vers ou de maintien dans les fonctions publiques. À travers des enseignements théoriques et des mises en pratique, les conseillers seront capables de naviguer dans les règles de création d'emplois publics, d'identifier les opportunités de mobilité professionnelle et de maîtriser les outils numériques propres à la gestion des carrières dans la fonction publique.

OBJECTIFS

- Mieux connaître les spécificités de la Fonction Publique en matière d'emploi des personnes handicapées
- Développer le conseil auprès des employeurs publics dans le recrutement de travailleurs handicapés

PROGRAMME

- 1. Panorama de la fonction publique : les 3 fonctions publiques**
 - Identifier et différencier les trois fonctions publiques
 - Expliquer les spécificités propres à chaque fonction publique
- 2. Typologie des métiers de la Fonction publique : Règles de création d'emploi – Mise en pratique**
 - Reconnaître la diversité des métiers dans les trois fonctions publiques
 - Connaître les règles de création d'emploi public à des cas pratiques
- 3. Fonctionnaire : conditions à remplir, comment intégrer la fonction publique**
 - Expliquer les conditions requises pour devenir fonctionnaire
 - Guider sur les procédures d'intégration dans la fonction publique
 - Utiliser les outils numériques spécifiques à la recherche de postes dans la fonction publique
- 4. Mises en pratique**
 - Faire travailler les stagiaires sur des cas concrets pour qu'ils construisent des scénarii de mobilité professionnelle vers la fonction publique
 - Proposer des trajectoires de mobilité professionnelle vers les fonctions publiques
 - Identifier les postes vacants et les opportunités de mobilité

**PUBLIC CIBLE**

Tout Professionnel Cap emploi qui souhaite mieux connaître les fonctions publiques en vue d'accompagner des projets d'insertion ou de maintien en emploi dans ce secteur

**INTERVENANTS**

Psychologue du travail, ergonome, spécialiste des fonctions publiques

PRÉ - REQUIS :

Être professionnel du réseau des Cap emploi
Connaître à minima les différentes typologies de handicap
Être équipé d'un ordinateur ou d'une tablette

**PÉDAGOGIE**

Formation modulaire
Adaptation du contenu de la formation en fonction du recueil des besoins / au bassin d'emploi
Cas d'usage
Pédagogie inversée et démarche inductive, Supports numérisés interactifs

**ÉVALUATION**

- Auto-positionnement préalable et en fin de formation
- Quiz
- Exercices corrigés
- Questionnaire d'impact sur les pratiques à froid (à horizon 3 à 6 mois après la formation)

**TARIFS**

Consultez notre site internet

**FORMATION EN INTRA
SUR DEMANDE**

RENSEIGNEMENTS ET INSCRIPTIONS
Contactez nos chargées
de mission formation

CONSEIL ET ACCOMPAGNEMENT >

Conseil et accompagnement des employeurs vers et dans l'emploi

LES ESSENTIELS DE LA LOI AU SERVICE DE VOS INTERVENTIONS EN ENTREPRISE / ★★★ INITIATION



2h00



Distanciel



En visio



=

CONSULTEZ NOTRE SITE INTERNET
LES DATES Y SONT MISES À JOUR

Cette classe virtuelle de deux heures va vous permettre d'utiliser la loi comme levier d'intervention et faire du contexte légal un véritable levier d'action. En effet, le contexte légal qui entoure l'obligation d'emploi des TH constitue bien plus qu'un cadre juridique, il représente un véritable outil de travail pour accompagner les entreprises dans leur enjeux d'inclusion.

OBJECTIFS

Reprendre les contours de la loi pour en extraire les axes opérationnels :

- Maîtriser la loi,
- La vulgariser auprès de l'entreprise
- Proposer un plan d'action opérationnel dans lequel l'entreprise s'engagera et deviendra un acteur éclairé de l'inclusion des personnes en situation de handicap

PROGRAMME

1/ S'approprier le contexte légal : les impacts de la loi sur l'OETH

- > Les enjeux
- > Le basculement de 20225
- > La révolution de 2018

2/ Utiliser la loi comme levier d'action dans ses missions de conseils aux employeurs

- > Au delà de l'enjeu financier
- > Stratégie interne ou externe ?
- > Stratégies alternatives : Sous traitance et accords

3/ Atelier

Conclusion et Quizz final



PUBLIC CIBLE

Tout professionnel du réseau des Cap emploi en lien avec les employeurs sur la question du handicap dans leurs organisations



INTERVENANTS

Consultant spécialisé dans le conseil aux entreprises sur la question du handicap

PRÉ - REQUIS : Aucun



PÉDAGOGIE

- Interactivité et participation active des participants
- Diaporama - apports théoriques
- Exemples concrets



ÉVALUATION

- Auto-positionnement préalable et en fin de formation
- Quiz
- Questionnaire d'impact sur les pratiques à froid (à horizon 3 à 6 mois après la formation)



TARIFS

Consultez notre site internet



FORMATION EN INTRA SUR DEMANDE



RENSEIGNEMENTS ET INSCRIPTIONS
Contactez nos chargées
de mission formation

CONSEIL ET ACCOMPAGNEMENT >

Conseil et accompagnement des employeurs vers et dans l'emploi

**CONNAITRE ET COMPRENDRE
LA DÉCLARATION OBLIGATOIRE D'EMPLOI DES TH****/ ★★★ FONDAMENTAUX**

1 jour

Présentiel

**= CONSULTEZ NOTRE SITE INTERNET
POUR LES DATES ET LIEUX DE FORMATION**

La déclaration d'emploi des travailleurs handicapés est une obligation légale qui soumet l'entreprise qui ne la respecte pas au versement d'une contribution financière. Cette formation vise à permettre aux professionnels en charge de la DOETH en entreprise ou ceux qui les informent d'acquérir une aisance suffisante avec la DOETH pour pouvoir donner des conseils pertinents sur les réponses à apporter à l'obligation d'emploi et remplir la déclaration sans faire

OBJECTIFS

- Conseiller et informer les employeurs
- Utiliser la DOETH pour inciter au développement de l'emploi des travailleurs handicapés
- Savoir remplir une DOETH

PROGRAMME

- **Méthode de calcul pour déterminer l'effectif d'assujettissement** et le nombre de TH à employer
- **Valorisation de l'ensemble des modes de réponses à l'obligation d'emploi de TH telle qu'elle s'applique depuis 2020**
 - > Emploi
 - > Accueil de stagiaires
 - > Accord d'entreprise
- **Minorations de la contribution**
 - > Contrats avec le secteur protégé et adapté et les travailleurs indépendants handicapés
 - > Calcul de la contribution financière à verser à l'URSSAF pour l'Agefiph
 - > Dépenses déductibles
 - > Emplois nécessitant des conditions d'aptitudes particulières
- **Évolution du cadre légal** : les changements depuis 2020

**PUBLIC CIBLE**

Tout professionnel, employeur ou chargé de conseiller les employeurs sur l'obligation d'emploi de TH et l'élaboration de la DOETH

**INTERVENANTS**

Consultant spécialisé dans le conseil aux entreprises sur la question du handicap et de sa déclaration réglementaire

PRÉ - REQUIS : Aucun**PÉDAGOGIE**

- Apports théoriques
- Cas pratiques
- Utilisation d'un guide méthodologique

**ÉVALUATION**

- Auto-positionnement préalable et en fin de formation
- Quiz
- Exercices corrigés
- Questionnaire d'impact sur les pratiques à froid (à horizon 3 à 6 mois après la formation)

**TARIFS**

Consultez notre site internet

**FORMATION EN INTRA
SUR DEMANDE**

RENSEIGNEMENTS ET INSCRIPTIONS
Contactez nos chargées
de mission formation

CONSEIL ET ACCOMPAGNEMENT >

Conseil et accompagnement des employeurs vers et dans l'emploi

L'ESSENTIEL DU DROIT DU TRAVAIL, SOCLE SUR LEQUEL APPUYER VOS NÉGOCIATIONS AVEC LES EMPLOYEURS

★★★ FONDAMENTAUX

🕒 2 jours

💻 Présentiel ou distanciel (au choix)

📍 En visio

= **CONSULTEZ NOTRE SITE INTERNET
LES DATES Y SONT MISES À JOUR**

Le droit du travail représente un socle important sur lequel les conseillers peuvent s'appuyer dans les négociations qu'ils bâtissent avec les employeurs. Le droit du travail ne se niche pas uniquement dans le contrat de travail. En effet, le droit se situe dans toutes les sphères de la vie en entreprise et peut représenter à chaque niveau un levier d'action contribuant à une entreprise plus inclusive.

FICHE EN COURS
DE CONSTRUCTION

PUBLIC CIBLE

Tout professionnel qui conseille les employeurs dans le champ du recrutement, du maintien, et/ou de l'évolution des salariés en situation de handicap dans les organisations



INTERVENANTS

Juriste spécialisé dans le droit du travail

PRÉ - REQUIS : Aucun



PÉDAGOGIE

- Test de positionnement préalable et en fin de formation
- Pour chaque thématique, les bases sont travaillées à travers un atelier interactif sous un mode de classe inversée puis les notions sont reprises en groupe
- Réponses aux questions au fil des thématiques -
- Intégration des dernières dispositions légales et jurisprudentielles
- Des programmes sur mesure peuvent être proposés pour n'aborder que certaines thématiques sur un minimum d'une demi-journée



ÉVALUATION

- Auto-positionnement préalable et en fin de formation
- Quiz



TARIFS

Consultez notre site internet

FORMATION EN INTRA
SUR DEMANDE

RENSEIGNEMENTS ET INSCRIPTIONS
Contactez nos chargées
de mission formation

CONSEIL ET ACCOMPAGNEMENT >

Conseil et accompagnement des employeurs vers et dans l'emploi

**RÉSERVÉ
CAP EMPLOI****CONSEIL À L'ENTREPRISE : RÉALISER UN
DIAGNOSTIC SOCIAL ADAPTÉ À L'EMPLOI DES TH****★★★ APPROFONDISSEMENT**

3 jours



Présentiel

**CONSULTEZ NOTRE SITE INTERNET
POUR LES DATES ET LIEUX DE FORMATION**

Réaliser un diagnostic social adapté à l'emploi des TH est un acte technique qui demande une expertise particulière. Cette formation permet d'acquérir les éléments de posture et une méthodologie nécessaires à la réalisation d'un dia-

OBJECTIFS

- Acquérir des méthodes permettant d'analyser le système social de l'entreprise et de construire un diagnostic
- Faire émerger et finaliser des solutions « adaptées » dans le domaine de l'emploi des travailleurs handicapés
- Pouvoir intervenir dans différents types d'entreprise quel que soit le secteur, quel que soit l'effectif
- Renforcer sa légitimité de consultant auprès des interlocuteurs RH (DRH, RRH, etc.)

PROGRAMME

- **Présentation du système RH en entreprise**
 - > Concepts permettant de comprendre l'adéquation taille, organisation, politique RH
 - > Outils et méthodes spécifiques à l'emploi des travailleurs handicapés
- **Conseil à l'entreprise et l'appui dans la mise en œuvre des recommandations**
 - > Différentes préconisations pour les petites et les grandes entreprises
 - > Finalisation des solutions adaptées et moyens d'intervention
- **Réalisation d'un cas pratique**
 - > Analyse de la situation d'une entreprise
 - > Conception d'un plan d'action adapté
 - > Restitution du diagnostic

**PUBLIC CIBLE**

Tout professionnel Cap emploi intervenant auprès des employeurs dans la mise en œuvre de l'étape "diagnostic social" d'un projet d'emploi de personnes en situation de handicap

**INTERVENANTS**

Consultant spécialisé dans le conseil aux entreprises sur la question du handicap

PRÉ - REQUIS : Aucun**PÉDAGOGIE**

- Apports théoriques
- Témoignages
- Études de cas
- Débats et échanges

**ÉVALUATION**

- Auto-positionnement préalable et en fin de formation
- Quiz
- Mise en situation débriefée par le formateur et les pairs
- Auto-évaluation
- Questionnaire d'impact sur les pratiques à froid (à horizon 3 à 6 mois après la formation)

**TARIFS**

Consultez notre site internet

**FORMATION EN INTRA
SUR DEMANDE**

RENSEIGNEMENTS ET INSCRIPTIONS
Contactez nos chargées
de mission formation

CONSEIL ET ACCOMPAGNEMENT >

Conseil et accompagnement des employeurs vers et dans l'emploi

FAVORISER L'INTÉGRATION DES PERSONNES EN SITUATION DE HANDICAP DANS LES ÉQUIPES DE TRAVAIL / ★★★ FONDAMENTAUX

1 jour

Présentiel



= CONSULTEZ NOTRE SITE INTERNET POUR LES DATES ET LIEUX DE FORMATION

OBJECTIFS

- Démystifier le handicap,
- Mieux comprendre les situations de handicap au travail et le vécu des personnes concernées,
- Donner les moyens d'aborder le sujet du handicap, et de sa compensation éventuelle avec le collaborateur, et/ou l'équipe,
- Acquérir le réflexe de se tourner vers les acteurs internes et externes pour mieux gérer les situations,
- Obtenir des astuces pour gérer avec équité une équipe incluant une ou plusieurs personnes en situation de handicap

PROGRAMME

- **Notions clés sur le handicap au travail et les organisations inclusives**
 - > Déconstruire les représentations sociales erronées autour du handicap
 - > Définition et modèle pour comprendre le handicap
 - > La RQTH, les différents statuts, délivrance, aspects réglementaires
 - > Autant de vécus du handicap qu'il y a de personnes en situation de handicap : comprendre l'impact psychologique du handicap et la réalité des personnes en situation de handicap au travail
 - > Les différentes typologies de handicap : les handicaps visibles, les handicaps invisibles
- **À partir d'une étude de cas,**
 - > Aborder les pratiques d'accueil d'une personne en situation de handicap dans un collectif de travail
 - > Préparer l'équipe, les collègues directs, et lever les freins
 - > Connaître les facteurs clés du succès du maintien dans l'emploi pour une intégration et un maintien réussis
 - > Connaître les limites de son rôle de manager/encadrant et mobiliser les acteurs internes et externes pour mieux gérer les situations
 - > Créer des espaces de dialogue pour libérer la parole et communiquer autour des difficultés rencontrées
- **La responsabilisation du collaborateur en situation de handicap, facteur clé de la réussite du maintien dans l'emploi**
 - > Accompagner n'est pas sauver : trouver la bonne posture
 - > La personne en situation de handicap, experte de son handicap : savoir écouter



PUBLIC CIBLE

Tout professionnel, employeur ou chargé de conseiller les employeurs dans la mise en œuvre de recrutements de personnes en situation de handicap et de leur intégration dans un collectif de travail



INTERVENANTS

Psychologue du travail, formateur et consultant

PRÉ - REQUIS : Aucun



PÉDAGOGIE

- Apports théoriques
- Echanges de pratiques



ÉVALUATION

- Auto-positionnement préalable et en fin de formation
- Quiz
- Exercices pratiques
- Questionnaire d'impact sur les pratiques à froid (à horizon 3 à 6 mois après la formation)



TARIFS

Consultez notre site internet



FORMATION EN INTRA SUR DEMANDE



RENSEIGNEMENTS ET INSCRIPTIONS
Contactez nos chargées de mission formation

CONSEIL ET ACCOMPAGNEMENT >

Conseil et accompagnement des employeurs vers et dans l'emploi

FAVORISER L'EMPLOI DES PERSONNES EN SITUATION DE HANDICAP : PROSPECTION DES ENTREPRISES / ★★★ FONDAMENTAUX

3 jours



Présentiel

**CONSULTEZ NOTRE SITE INTERNET
POUR LES DATES ET LIEUX DE FORMATION**

La prospection des entreprises dans une démarche d'insertion professionnelle des personnes en situation de handicap demande de mobiliser des savoirs, savoir-faire et savoir-être spécifiques. Cette formation repose sur un socle de compétences commerciales mais vous apporte aussi toutes les connaissances

OBJECTIFS

- Conduire une démarche de prospection commerciale pro-active vers l'employeur en vue de favoriser l'accès à l'emploi des personnes handicapées
- Etablir un plan de prospection
- Préparer un argumentaire dans une démarche de prospection téléphonique
- S'adapter aux interlocuteurs en fonction de leurs enjeux
- Adapter la démarche en fonction de la politique handicap et de l'organisation RH de l'employeur
- Proposer les mesures d'aide à l'embauche relatives à l'emploi des personnes handicapées et assurer la fidélisation des entreprises clientes – inscrire une démarche partenariale en direction des employeurs - Maîtriser le bassin d'emploi et repérer les partenaires économiques de son territoire

PROGRAMME

- **Approche technique de la démarche commerciale : organisation, planification**
 - > La connaissance du territoire d'intervention et les réseaux économiques
 - > La démarche du plan d'actions
 - > Les ressources à disposition pour mener un plan d'actions cible
- **Gestion des entretiens téléphoniques et physiques**
 - > Les clés d'un entretien réussi : les différentes phases de la conduite d'entretien
 - > Clarifier ses objectifs pour faire passer les messages au cours d'un entretien
 - > L'écoute active pour adapter son discours tout en tenant compte du besoin ou de la demande de l'entreprise
 - > La gestion des émotions dans le contexte professionnel
 - > Le traitement des objections
 - > Les arguments clés dans le contexte de l'insertion professionnelle des personnes handicapées et les mesures à l'embauche
- **Suivi de la relation entreprise dans la démarche de sélection de candidatures**
 - > Mise en relation, présentation et valorisation des candidatures
 - > Le suivi de la relation entreprise dans le cadre du placement des personnes handicapées

**PUBLIC CIBLE**

Consultant spécialisé dans le conseil aux entreprises et l'insertion professionnelle et/ou le maintien des travailleurs handicapés.

**INTERVENANTS**

Consultant spécialisé dans le conseil aux entreprises et l'insertion professionnelle des travailleurs handicapés

PRÉ - REQUIS : Aucun

**PÉDAGOGIE & ÉVALUATION**

- Test de positionnement préalable et en fin de formation
- Apports théoriques
- Mises en pratique
- Travaux en sous - groupes

**TARIFS**

Consultez notre site internet

**FORMATION EN INTRA SUR DEMANDE**

RENSEIGNEMENTS ET INSCRIPTIONS
Contactez nos chargées
de mission formation

CONSEIL ET ACCOMPAGNEMENT >

Conseil et accompagnement des employeurs vers et dans l'emploi

CONSEIL À L'ENTREPRISE : PROPOSER, NÉGOCIER, VENDRE UNE OFFRE DE SERVICES/★★★ **FONDAMENTAUX** 3 jours Présentiel**CONSULTEZ NOTRE SITE INTERNET
POUR LES DATES ET LIEUX DE FORMATION**

L'étape préalable à l'intervention en entreprise est la prise de contact commerciale. Cette formation vise à augmenter votre capacité à vendre une offre de services en lien avec le handicap et l'emploi et à trouver les arguments justes auprès de vos interlocuteurs.

OBJECTIFS

- Intégrer les bases de la négociation et de la vente d'une offre de services Cap emploi aux employeurs
- Comprendre le besoin du « client » et savoir faire une offre adaptée
- Savoir mener un entretien de vente
- Fidéliser et renforcer « la relation client »

PROGRAMME**Introduction et brainstorming**

- **Journée 1 :**
 - > Appréhender le contexte de la démarche commerciale Cap Emploi
 - > Comprendre sa mission commerciale pour légitimer sa démarche
 - Vendre une offre de service
 - Bien connaître l'ODS « employeurs » Cap Emploi
 - Maîtriser les fondamentaux de la communication
- **Journée 2 :**
 - > Aborder toutes les étapes de la démarche de commerciale
 - L'entretien dans la démarche commerciale
 - Entretien en face à face ou entretien téléphonique
 - Les règles d'or de la communication téléphonique
 - Comprendre les motivations de son interlocuteur
 - La découverte du prospect et l'argumentation
- **Journée 3 :**
 - Savoir répondre aux objections
 - Savoir conclure l'entretien
 - > Assurer le suivi de la relation entreprise et fidéliser

**PUBLIC CIBLE**

Tout professionnel Cap emploi qui doit mettre en œuvre une démarche commerciale en entreprise autour du handicap.

**INTERVENANTS**

Conseiller spécialisé dans le conseil aux entreprises vers et dans l'emploi

PRÉ - REQUIS : Aucun**PÉDAGOGIE**

- Apports théoriques
- Mises en situation
- Jeux de rôles
- Travail en trinôme

**ÉVALUATION**

- Auto positionnement préalable et en fin de formation
- Exercices pratiques
- Questionnaire d'impact sur les pratiques à froid (à horizon 3 à 6 mois après la formation)

**TARIFS**

Consultez notre site internet

**FORMATION EN INTRA
SUR DEMANDE**

RENSEIGNEMENTS ET INSCRIPTIONS
Contactez nos chargées
de mission formation

CONSEIL ET ACCOMPAGNEMENT >

Conseil et accompagnement des employeurs vers et dans l'emploi

ACCOMPAGNER L'ENTREPRISE DANS LE RECRUTEMENT D'UN TRAVAILLEUR HANDICAPÉ /**★★★ FONDAMENTAUX**

1 jour



Présentiel ou distanciel

**CONSULTEZ NOTRE SITE INTERNET
POUR LES DATES ET LIEUX DE FORMATION****OBJECTIFS**

Cette formation s'adresse aux conseillers CAP emploi en charge d'accompagner les entreprises sur le volet du recrutement. L'objectif de cette formation est de comprendre les enjeux et les difficultés rencontrés par les principaux acteurs (chargés de recrutement, ressources humaines, managers...), afin de leur proposer un accompagnement et des solutions adaptées à leur besoin et leurs attentes.

PROGRAMME

- Introduction et brainstorming
- 1/ Handicap & entreprise :
 - > Contexte légal en entreprise
 - > Typologies et reconnaissances du handicap
 - > Les acteurs internes à l'entreprise
- 2/ Vers un recrutement inclusif :
 - > Rédiger une offre inclusive
 - > Inclure la question du handicap dans son process de recrutement
 - > Aborder la question du handicap en entretien de recrutement
- 3/ Accompagner l'adéquation santé / poste :
 - > Analyser le poste de travail et l'environnement professionnel
 - > Valider l'adéquation santé/poste
 - > Interroger des solutions d'aménagement de poste
- 4/ Vers une intégration réussie :
 - > Sécuriser les parcours
 - > Accompagner l'intégration sur le poste
 - > S'approprier les grands principes d'une inclusion réussie
- QUIZZ final

**PUBLIC CIBLE**

Tout professionnel, employeur ou chargé de conseiller les employeurs dans la mise en œuvre de recrutements de personnes en situation de handicap

**INTERVENANTS**

Consultant spécialisé dans le conseil aux entreprises et l'insertion professionnelle des travailleurs handicapés

PRÉ - REQUIS : Aucun**PÉDAGOGIE**

- Test de positionnement préalable et en fin de formation
- Apports théoriques
- Mises en pratique travaux en sous-groupes

**ÉVALUATION**

- Auto positionnement préalable et en fin de formation
- Quizz sur kahoot
- Questionnaire d'impact sur les pratiques à froid (à horizon 3 à 6 mois après la formation)

**TARIFS**

Consultez notre site internet

**FORMATION EN INTRA
SUR DEMANDE**

RENSEIGNEMENTS ET INSCRIPTIONS
Contactez nos chargées
de mission formation

APPROCHE GÉNÉRALE DE L'EMPLOI DES TH POUR BIEN DÉBUTER DANS LE MÉTIER DE CONSEILLER CAP EMPLOI / ★★★ FONDAMENTAUX



3 jours



Présentiel



= **CONSULTEZ NOTRE SITE INTERNET
POUR LES DATES ET LIEUX DE FORMATION**

Permettre aux nouveaux collaborateurs du réseau de maîtriser les bases de

OBJECTIFS

Cette formation permet aux nouveaux collaborateurs de maîtriser les bases de l'accompagnement vers l'emploi des BOETH et le conseil aux employeurs.

Elle permet de :

- Acquérir les connaissances de base sur l'environnement, le cadre de mission, l'activité type des structures d'insertion et de placement des personnes handicapées, les points de déontologie
- Favoriser la mise en perspective par rapport aux aspects historiques, légaux et institutionnels
- Situer les points de repères fondateurs de la démarche en matière d'insertion par l'économie

PROGRAMME

- **Les structures Cap emploi, cadre général et l'offre de services**
 - > Notions générales sur le handicap, champs d'intervention, présentation générale et spécificités, modes de fonctionnement, notions d'obligation, de moyens et de réussite, les grandes associations nationales
- **L'offre de services**
 - > Partenariats et actions courtes (généralités), prestations et interfaces spécialisées, Cap emploi et application informatique, MDPH, structuration et dispositifs, CRP, UEROS, CRRF
- **Législation et entreprise**
 - > Environnement légal pour les entreprises, missions des structures, lois 1987 et 2005, obligation d'emploi, travail en milieu ordinaire et milieu protégé, DOETH, accords d'entreprise et accords de branche
- **La relation entreprise**
 - > Entreprises et réalités sur le terrain, environnement local, sensibilisation et partenariat

Conseil aux entreprises, prospection, rencontres, présentation de candidats, mises en relation, aides à l'emploi.
- **Préparation vers l'emploi**
 - > Les étapes vers l'emploi, déontologie, conduite et présentation à l'entretien, gestion du deuil et résilience, processus décisionnel d'insertion des TH (celui qui décide...)
- **L'insertion professionnelle et handicaps particuliers, reclassement difficile**

Handicaps spécifiques, les cérébraux lésés, l'insulino dépendance, l'épilepsie, les SEP et SLA
- **Évolution et perspectives**



PUBLIC CIBLE

Conseiller Cap Emploi récemment intégré qui souhaite avoir les connaissances sociales nécessaires à l'exercice de son activité



INTERVENANTS

consultant spécialiste de l'emploi des personnes en situation de handicap, maîtrisant l'offre de services et les typologies de handicap

PRÉ - REQUIS : Aucun



PÉDAGOGIE

- Apports théoriques
- Échanges
- Transfert de connaissances



ÉVALUATION

- Auto-positionnement préalable et en fin de formation
- Evaluation des acquis par des exercices, mise en situation et questionnements
- Questionnaire d'impact sur les pratiques à froid



TARIFS

Consultez notre site internet



FORMATION EN INTRA SUR DEMANDE



RENSEIGNEMENTS ET INSCRIPTIONS
Contactez nos chargées

RÉDIGER DES ÉCRITS PROFESSIONNELS : LES CONTRAINTES LIÉES AU HANDICAP

/ ★★★ FONDAMENTAUX



2 jours



Présentiel

= CONSULTEZ NOTRE SITE INTERNET
POUR LES DATES ET LIEUX DE FORMATION

Les professionnels en charge de l'accompagnement des personnes en situation de handicap sont tenus de respecter des règles de rédaction quand ils rendent compte et échangent sur leur activité que cela soit dans un système d'information informatisé ou par écrit « papier ». Cette formation, permet d'appréhender les écrits comme un outil au service de l'accompagnement des personnes et du suivi de leur parcours. Ils sont abordés dans leur grande diversité et dans le respect des principes juridiques, éthiques et des contraintes liées au LUA.

OBJECTIFS

- Rédiger un écrit structuré et accessible répondant au RGPD et au respect de la confidentialité des informations traitées (Connaître les notions juridiques et déontologiques encadrant les écrits (secret professionnel, obligations liées au RGPD ...) dans le cadre de l'organisation de la transmission d'information)
- Savoir synthétiser et structurer ses écrits en fonction de ses interlocuteurs : transmettre l'essentiel sans omettre les éléments nécessaires à la bonne compréhension des situations
- Rédiger des éléments d'analyse permettant de faire apparaître la problématique en lien avec le handicap dans le respect des règles
- Communiquer en utilisant les moyens adaptés

PROGRAMME

- **Cadre juridique et institutionnel lié aux écrits professionnels**
 - > Rappel des obligations réglementaires
 - > Notions relatives au secret professionnel ; principes de partage d'informations personnelles et de confidentialité
 - > Rendre compte et justifier de ses actions ; notions relatives au jugement de valeur et à l'analyse objective
- **La communication écrite externe**
 - > Règles et principes de rédaction
 - > Avec les personnes (courriers, mails, fiches de liaison ...)
 - > Avec l'entreprise (courriers, mails, compte-rendu ...)
 - > Avec les partenaires et financeurs
- **La communication écrite interne**
 - > Règles et principes de rédaction
 - > Avec les collègues (toutes fonctions)
 - > Avec la hiérarchie
- **Le choix d'un vocabulaire spécifique à la langue écrite**
 - > Par type de destinataire
 - > Par type de support (fiche liaison, courrier électronique ...)
- **Entraînement à la rédaction d'écrits**
 - > Analyse d'écrits professionnels (exemples concrets), repérage des erreurs, des incompréhensions et des interprétations
 - > Organisation et rédaction des écrits professionnels d'un conseiller d'insertion et de maintien dans l'emploi



PUBLIC CIBLE

Tout professionnel des Cap emploi amené à traiter, conserver, communiquer des informations relatives aux bénéficiaires



INTERVENANTS

Consultant.e spécialisée dans la rédaction d'écrit professionnel en lien avec le handicap, avec une expérience du réseau Cap emploi par le biais de nombreuses fonctions au sein des structures de gouvernance.

PRÉ - REQUIS : Être professionnel du réseau des Cap emploi



PÉDAGOGIE

- Apports techniques
- Exercices pratiques)



ÉVALUATION

- Test de positionnement préalable et en fin de formation
- Suivi de l'assiduité et remise d'une attestation de fin de formation
- Questionnaire de satisfaction de fin de formation
- Questionnaire d'impact sur les pratiques à froid
- Identification des points de progrès lors des exercices pratiques et débriefing
- Mise en situation évaluée par une grille d'observation



TARIFS

Consultez notre site internet



FORMATION EN INTRA SUR DEMANDE



RENSEIGNEMENTS ET INSCRIPTIONS
Contactez nos chargées

CONSEIL ET ACCOMPAGNEMENT >

Compétences transversales et efficacité professionnelle

LES POSTURES SPÉCIFIQUES DU CONSEILLER CAP EMPLOI DANS L'ACCOMPAGNEMENT VERS ET DANS L'EMPLOI / ★★★ FONDAMENTAUX

🕒 3 jours

💻 Présentiel

= CONSULTEZ NOTRE SITE INTERNET
POUR LES DATES ET LIEUX DE FORMATION

La posture est cruciale car elle influence directement la qualité de l'accompagnement, la relation de confiance établie avec les bénéficiaires, ainsi que l'efficacité de vos interventions. Cette formation vise à vous apporter des éléments de compréhension mais aussi de mise en pratique des différentes postures spécifiques qui contribuent à l'activation des leviers de rétablissement et au développement du pouvoir d'agir des personnes accompagnées.

OBJECTIFS

- Faire le lien entre les objectifs de l'accompagnement Cap Emploi et les postures qui y contribuent
- Identifier, distinguer, savoir expliciter les différentes postures du conseiller Cap Emploi dans l'accompagnement des personnes en situation de handicap, des employeurs et des partenaires.
- S'approprier les techniques de communication spécifiques aux postures qui contribuent au développement du pouvoir d'agir

PROGRAMME

- Une posture ou des postures ?
- Posture lors des accompagnements Cap Emploi : De quoi parle-t-on ?
- Ce qui est attendu dans/par le réseau
 - > Définition de ce qui est attendu
 - > DPA, rétablissement et posture du conseiller
 - > Qu'est-ce qu'une posture qui contribue à l'autodétermination du bénéficiaire dans l'élaboration de son projet professionnel ?
- Postures et cadre d'intervention
 - > Le contexte et son impact sur ma posture
 - > L'éthique et son impact sur ma posture
- Postures et relation de confiance
 - > Accueil et postures
 - > La relation de confiance
- Postures et communication
 - > Les éléments de communication qui contribuent à l'autodétermination
 - > Quelques pièges à éviter
- Postures et entretiens
 - > Les principales étapes en lien avec la posture choisie
 - > Quand la posture est questionnée ; grille de préparation de l'entretien suivant
 - > Exemple d'outil pour un plan d'action autodéterminé
- Posture et stratégie d'intervention
 - > Stratégies pour favoriser l'autodétermination : savoir "mixer les postures"
 - > Stratégies pour identifier et valoriser les ressources des personnes accompagnées
- Quelques postures spécifiques
 - > Echanges sur la posture spécifique du Médiateur
 - > Echanges sur la posture spécifique du Diagnostic Partagé
 - > Posture et Relation Partenaires : comment se positionner ?
 - > Posture et Relation Employeurs : comment se positionner ?
- Mon bilan et mon plan d'action



PUBLIC CIBLE

Tout conseiller Cap emploi, axe vers et axe dans, débutant comme expérimenté



INTERVENANTS

Coachs formateurs spécialisés dans l'accompagnement



PRÉ - REQUIS : Aucun



PÉDAGOGIE

- Test de positionnement préalable et en fin de formation
- Cette formation favorise les échanges, le questionnement des professionnels, leur prise de recul
- Apports méthodologiques,
- Mises en situations et échanges de pratiques, à partir de cas apportés par l'animateur et de situations proposées par les stagiaires
- Un support écrit complet est remis pendant la formation,
- Plan d'action intersession si choix pédagogique 2j + 1 j



ÉVALUATION

- Auto-positionnement préalable et en fin de formation
- Quiz pendant et à la fin de la formation
- Évaluation croisée entre pairs
- Questionnaire d'impact sur les pratiques à froid



TARIFS

Consultez notre site internet



FORMATION EN INTRA SUR DEMANDE



RENSEIGNEMENTS ET INSCRIPTIONS
Contactez nos chargées
de mission formation

CONSEIL ET ACCOMPAGNEMENT >

Compétences transversales et efficacité professionnelle

RÉSERVÉ
CAP EMPLOI

CRÉER ET ANIMER UN ATELIER COLLECTIF /

★★★ FONDAMENTAUX



3 jours



Présentiel

= CONSULTEZ NOTRE SITE INTERNET
POUR LES DATES ET LIEUX DE FORMATION

OBJECTIFS

- Connaître et savoir utiliser une méthodologie de construction pédagogique de ses animations d'ateliers,
- Connaître et savoir intégrer des outils pédagogiques efficaces et créatifs, (incluant les outils numériques)
- Acquérir une aisance lors de l'animation, et notamment pour faire participer les stagiaires et gérer les situations difficiles

PROGRAMME

- **Créer un atelier en deux étapes- Méthodologie**
 - > Etape 1 - Préparer le contenu : comment cadrer son projet - Apport d'une grille méthodologique
 - > Etape 2- Prévoir toutes les étapes de l'animation
 - > Le mindmapping comme support à la structuration d'un atelier
 - > Savoir intégrer des rythmes pertinents
 - > Vérifier la cohérence pédagogique de l'ensemble
 - > Spécificités de l'animation de groupes d'Adultes et de Jeunes
 - > Comprendre les spécificités selon les publics
 - > S'adapter aux différents styles d'apprentissage.
- **Utiliser des moyens pédagogiques créatifs pour éveiller et maintenir l'intérêt du groupe - intégrer les nouvelles modalités pédagogiques**
 - > Pour démarrer une session et créer rapidement une cohésion
 - > Pour que les personnes se découvrent et se dévoilent
 - > Pour transmettre des informations de manière ludique
 - > Pour favoriser la mémorisation
 - > Quand l'énergie baisse
 - > Pour terminer un atelier
- **Adapter sa posture au groupe**
 - > Conduire la formation tout en privilégiant l'écoute et la mise en confiance de chacun
 - > Adopter la posture du formateur ressource, savoir s'appuyer sur le groupe
 - > Anticiper les situations délicates pour mieux les réguler - Travail sur les situations complexes
 - > Conclure l'atelier et inciter à l'action
 - > Aider le groupe (et chacun-e) à visualiser ses progrès.
 - > Evaluer son intervention, à chaud avec le groupe, à chaud seul-e, et en tirant des pistes d'amélioration



PUBLIC CIBLE

Tout professionnel en charge de l'accompagnement à l'insertion ou au maintien en/dans l'emploi des personnes et des employeurs



INTERVENANTS

Formateurs, formatrices, coaches

PRÉ - REQUIS : Aucun



PÉDAGOGIE & ÉVALUATION

- Test de positionnement préalable et en fin de formation
- Apports méthodologiques,
- Travaux de conception en grand groupe et en sous-groupes,
- Expérimentation d'outils et de modalités d'animation,
- Chaque stagiaire travaille sur une de ses futures interventions,
- Un support écrit complet est remis pendant la formation,
- Evaluation en cours et fin de formation
- De nombreux jeux pédagogiques sont amenés en formation et sont transmis par mail à l'issue de la formation- intégration des outils numériques aux apports.



TARIFS

Consultez notre site internet

FORMATION EN INTRA
SUR DEMANDE

RENSEIGNEMENTS ET INSCRIPTIONS
Contactez nos chargées
de mission formation

CONSEIL ET ACCOMPAGNEMENT >

Compétences transversales et efficacité professionnelle

CONCEVOIR ET GÉRER UN PROJET /

★★★ FONDAMENTAUX



2 jours et demi



Hybride

CONSULTEZ NOTRE SITE INTERNET
POUR LES DATES ET LIEUX DE FORMATION

Cette formation a lieu deux jours en séance présentielle + une demi-journée en séance distancielle. Elle vise à vous aider à Cadrer - Associer - Impliquer - Organiser - et suivre un projet.

OBJECTIFS

- Connaître les principales étapes pour lancer, organiser et suivre un projet (conception, organisation, mise en œuvre et évaluation)
- Identifier les tâches à réaliser, les acteurs pertinents à mobiliser, les grandes masses budgétaires
- Mettre en place des tableaux de suivi et une coordination
- Repérer les points de vigilance liés à la nature du projet

PROGRAMME

- **En amont du projet :**
 - > Définition de la notion de projet
 - > Cadrage de la demande
 - > Elaboration du cahier des charges
- **Organiser et mettre en œuvre une démarche projet**
 - > Recenser les étapes d'une démarche projet et définir les acteurs
 - > Ordonner les tâches dans le cadre d'un planning et d'un budget
 - > Repérer les points de vigilance et seuils critiques
 - > Analyser et contrôler l'avancement,
 - > Coordonner les différents acteurs et manager l'équipe projet pour maintenir la dynamique collective
 - > Communiquer sur le projet
 - > Utiliser des outils pour faciliter la démarche
- **Suivre, rendre compte et évaluer le projet**
 - > Fournir les éléments de suivi de façon synthétique
 - > Elaborer le bilan et la mémoire du projet



PUBLIC CIBLE

Chefs de projet occasionnels- Tout professionnel devant conduire un projet ou souhaitant intégrer une démarche projet à son management



INTERVENANTS

Formateur coach

PRÉ - REQUIS : Être équipé d'un ordinateur ou d'une tablette connectés à internet



PÉDAGOGIE

- Apports méthodologiques sur la gestion de projet et apport de nombreux outils pour chaque étape
- La formation s'appuiera aussi sur des cas concrets
- Mise en pratique, expérimentation en commun de certains outils
- Un support écrit complet est remis pendant la formation
- Un support technique et pédagogique est organisé durant la période de formation à distance



ÉVALUATION

- Auto-positionnement préalable et en fin de formation
- Exercices
- Questionnaire d'impact sur les pratiques à froid



TARIFS

Consultez notre site internet

FORMATION EN INTRA
SUR DEMANDE

RENSEIGNEMENTS ET INSCRIPTIONS
Contactez nos chargées

CONSEIL ET ACCOMPAGNEMENT >

Compétences transversales et efficacité professionnelle

ORGANISER SON ACTIVITÉ ET GÉRER SON TEMPS / ★★★ FONDAMENTAUX



2 jours



Présentiel

= **CONSULTEZ NOTRE SITE INTERNET
LES DATES Y SONT MISES À JOUR**

Cette formation de 2 jours propose de vous aider à mieux comprendre votre relation au temps et à optimiser votre organisation au quotidien. Vous découvrirez différentes méthodes et outils pour planifier vos tâches et gérer les imprévus.

OBJECTIFS

- Comprendre sa relation au temps.
- Analyser et découvrir les différents moyens de mieux s'organiser, d'organiser ses tâches et de gérer les imprévus.
- Acquérir des outils et des méthodes de gestion du temps.

PROGRAMME

- Jour 1
 - Identifier les mécanismes du temps pour comprendre ce qu'on veut changer
 - > Les valeurs de temps : découvrir ses voleurs de temps et mettre en place des stratégies
 - > Les principales pertes de temps
 - > L'impact du stress dans les mécanismes du temps
 - > Les sabotages personnels
 - > La gestion du temps et l'énergie : l'apport de la chronobiologie
 - > Les clés pour changer son rapport au temps
 - Clarifier et identifier : Activités, Charges de travail, Missions et Fonction
 - > Rôle et missions
 - > Analyser ses différentes attributions pour mieux gérer son temps et son organisation
 - Identifier comment mieux gérer mon temps
 - > Se préparer pour gérer son temps
 - > Connaître les 7 lois générales du temps
 - > Les clés d'optimisation
- Jour 2
 - Identifier les méthodes et outils de la gestion du temps adaptés à sa situation
 - > Méthode GTD et ses 5 actions
 - > Organiser ses tâches avec efficacité : To Do List
 - > Apprendre à se fixer des objectifs SMART
 - > Se concentrer avec la méthode POMODORO
 - > Définir ses priorités avec la loi de Pareto et la matrice Eisenhower
 - > Déterminer l'équilibre et les priorités entre temps personnel et exigences de sa fonction
 - > Apprendre à planifier son temps efficacement : l'agenda et les outils de gestion du temps, le rétroplanning
 - La gestion du temps et la communication
 - > Comprendre les attentes de son interlocuteur, de sa direction... : les besoins psychologiques
 - > Les fondamentaux de la communication
 - > Communiquer de manière factuelle et SMART pour gagner en efficacité



PUBLIC CIBLE

Tout professionnel qui souhaite améliorer son organisation et sa gestion du temps et des priorités



INTERVENANTS

Consultant spécialisé en organisation

PRÉ - REQUIS : Aucun



PÉDAGOGIE

- Exemples apportés par les participant-es et les formateurs.
- Le groupe est amené à réfléchir, échanger des expériences et proposer des solutions.
- La pédagogie utilisée est basée sur une alternance entre théorie, réflexion et pratique/exercices.
- Un livret pédagogique
- Un support



ÉVALUATION

- Auto-positionnement préalable et en fin de formation
- Evaluation en fin de formation (quiz)
- Questionnaire d'impact sur les pratiques à froid (à horizon 3 à 6 mois après la formation)



TARIFS

Consultez notre site internet



FORMATION EN INTRA SUR DEMANDE



RENSEIGNEMENTS ET INSCRIPTIONS
Contactez nos chargées
de mission formation

SOUTENIR LE RÉTABLISSEMENT ET COMPENSER LE HANDICAP

Soutenir l'insertion et le maintien en emploi des personnes en situation de handicap implique une compréhension fine du processus de rétablissement et des stratégies de compensation. Nos formations vous offrent les clés pour articuler ces notions dans votre pratique : comprendre les dynamiques du rétablissement, soutenir la motivation et l'engagement, mobiliser des outils concrets pour valoriser les ressources des bénéficiaires et favoriser leur autonomie. De l'analyse des situations de travail à la mise en œuvre de solutions de compensation, ces modules vous permettront d'adapter vos accompagnements et les environnements pour permettre une insertion et un maintien sécurisé.

➤ POUR PROGRESSER À VOTRE RYTHME ET SELON VOS BESOINS :

	★★★ INITIATION	★★★ FONDAMENTAUX	★★★ APPROFONDISSEMENT
Le rétablissement	<p><u>RETB-1 - Soutenir le processus de rétablissement et l'articuler dans sa pratique professionnelle</u> 🕒 2 heures 🖥️ Distanciel</p> <p><u>RETB-2 - S'initier au deuil lié aux pertes de santé, une étape importante du rétablissement</u> 🕒 2 heures 🖥️ Distanciel</p>	<p><u>RETB-3 - Aider la personne à avancer dans son processus de rétablissement : les fondamentaux</u> 🔒 🕒 2 jours 🖥️ Présentiel</p> <p><u>RETB-4 - Les outils du coaching au service du processus de rétablissement des bénéficiaires</u> 🔒 🕒 2 jours 🖥️ Présentiel</p>	<p><u>RETB-5 - Les différents processus du rétablissement dans l'accompagnement vers et dans l'emploi des PSH</u> 🔒 🕒 4 jours 🖥️ Présentiel</p>
La compensation	<p><u>COMP-1 - Initiation à la compensation du handicap</u> 🕒 3h 🖥️ Distanciel</p>	<p><u>COMP-2 - Compensation du handicap : les fondamentaux</u> 🔒 🕒 3 jours 🖥️ Présentiel</p> <p><u>COMP-3 - Inscrire l'ergonomie dans son quotidien</u> 🕒 4 jours 🖥️ Présentiel</p>	<p><u>COMP-4 - Compensation du handicap : approfondissement</u> 🔒 🕒 2 jours 🖥️ Présentiel</p> <p><u>COMP-5 - Approfondissement à la démarche ergonomique</u> 🔒 🕒 2 jours 🖥️ Présentiel</p>

SOUTENIR LE PROCESSUS DE RÉTABLISSEMENT ET L'ARTICULER DANS SA PRATIQUE PROFESSIONNELLE / ★★☆☆ INITIATION



2h



Distantiel



En visio



=

CONSULTEZ NOTRE SITE INTERNET
LES DATES Y SONT MISES À JOUR

Ce module d'autoformation vous permettra de comprendre les principes fondamentaux du rétablissement tels que définis dans la convention OPS 2023-2027. En seulement 2 heures, vous explorerez les composantes clés du rétablissement, identifierez les freins et les leviers qui influencent ce processus, et clarifierez votre rôle et positionnement.

OBJECTIFS

- Acquérir une compréhension claire du processus de rétablissement selon la définition de la convention OPS 2023-2027.
- Identifier les composantes du processus de rétablissement ainsi que les facteurs qui facilitent ou freinent ce processus.
- Estimer le rôle et les actions du conseiller dans l'accompagnement des personnes en situation de handicap en vue de soutenir le processus de rétablissement pour l'accès et/ou le maintien en emploi

PROGRAMME

- **Introduction au processus de rétablissement (10 minutes)**
 - > Définition du rétablissement selon la convention OPS 2023-2027.
 - > Contexte : Pourquoi le rétablissement est central dans l'accompagnement des personnes en situation de handicap vers, en et dans l'emploi ?
- **Des principes d'action pré-requis (10 minutes)**
 - > Les piliers du rétablissement : autonomie, autodétermination, pouvoir d'agir
 - > Approche biopsychosociale ou systémique du handicap : interactions entre dimensions psychologiques, sociales et environnementales
- **Les composantes du processus de rétablissement (15 minutes)**
 - > Présentation du processus de rétablissement avec ses différentes composantes
- **Composantes favorisant le processus de rétablissement (15 minutes)**
 - > Contributeurs : soutien social, dispositifs adaptés, implication active de la personne, pratiques inclusives, insight fort
- **Composantes sources de ralentissement du processus de rétablissement (15 minutes) -**
 - > Freins : stigmatisation, représentation négative du handicap, manque d'accès aux ressources, isolement social, incompréhensions des besoins spécifiques, insight faible
- **Créer un cadre soutenant le rétablissement : principes généraux (15 minutes)**
 - > Promouvoir une posture de facilitateur et valoriser les capacités de la personne
 - > S'appuyer sur des outils et des partenariats pour un accompagnement global
- **Évaluation des acquis (5 minutes)**



PUBLIC CIBLE

Tout professionnel qui souhaite avoir une première brique de connaissances autour du processus de rétablissement



INTERVENANTS

Module d'auto-formation dont le contenu a été validé par un comité éditorial interne

PRÉ - REQUIS : Aucun



PÉDAGOGIE

- Vidéos explicatives.
- Activités interactives (quizz, schémas annotables).
- Ressources téléchargeables (fiches pratiques, définitions, synthèses).



ÉVALUATION

- Auto-positionnement préalable et en fin de formation
- Quiz
- Chaque sous-groupe prépare des questions sur le contenu de formation à un autre sous-groupe - réponses, correction et apports complémentaires
- Vidéos commentées
- Questionnaire d'impact sur les pratiques à froid (à horizon 3 à 6 mois après la formation)



TARIFS

Consultez notre site internet



FORMATION EN INTRA SUR DEMANDE



RENSEIGNEMENTS ET INSCRIPTIONS
Contactez nos chargées de mission formation

S'INITIER AU DEUIL LIÉ AUX PERTES DE SANTÉ, UNE ÉTAPE IMPORTANTE DU RÉTABLISSEMENT

/ ★★☆☆ INITIATION



2h00



Distanciel



En visio



= **CONSULTEZ NOTRE SITE INTERNET
LES DATES Y SONT MISES À JOUR**

Si vous vous intéressez au processus de deuil lié aux pertes (d'emploi, de santé, de capacités physiques ou cognitives par exemple), nous vous proposons cette classe virtuelle qui est une bonne initiation au processus de deuil comme étape importante du rétablissement. Si vous souhaitez aller plus loin qu'une initiation, nous vous invitons à consulter la fiche RETB-5-P « Dépasser les pertes de santé et emploi, une étape importante du rétablissement ».

OBJECTIFS

- Connaître la notion centrale des problématiques de deuil (santé, emploi, qualification professionnelle ...)
- Savoir repérer et mettre en œuvre les bases d'un accompagnement socio-professionnel d'une personne souffrant de ces deuils

PROGRAMME

- Présentation de la notion du ou des deuils auxquels il faudra faire face
- Les phases classiques du travail de deuil et les conduites les mieux adaptées pour chaque étape
- Les modalités d'intervention de soins, deremobilisation et de re-construction
- La résilience
- L'appui socio-professionnel en question : à quels moments et à quelle vitesse ?



PUBLIC CIBLE

Tout Professionnel en charge de l'accompagnement à l'insertion ou au maintien en/dans l'emploi des personnes en situation de handicap



INTERVENANTS

Psychologue clinicien.ne

PRÉ - REQUIS : Aucun



PÉDAGOGIE

- Apports théoriques sous forme d'exposé
- Interactivité et participation active des participants
- Situations concrètes pour illustrer



ÉVALUATION

- Auto-positionnement préalable et en fin de formation
- Questionnaire d'impact sur les pratiques à froid
- Quizz



TARIFS

Consultez notre site internet



FORMATION EN INTRA SUR DEMANDE



RENSEIGNEMENTS ET INSCRIPTIONS
Contactez nos chargées
de mission formation

AIDER LA PERSONNE À AVANCER DANS SON PROCESSUS DE RÉTABLISSEMENT : LES FONDAMENTAUX / ★★★ FONDAMENTAUX

🕒 2 jours

💻 Présentiel

= **CONSULTEZ NOTRE SITE INTERNET
POUR LES DATES ET LIEUX DE FORMATION**

Le rétablissement n'est pas la guérison, mais un chemin unique vers un nouvel équilibre, où chaque personne avance à son rythme avec sa maladie ou son handicap. Cette formation de deux jours, vous permettra de comprendre les principes du rétablissement, de repérer les étapes clés et les indices d'évolution, et de développer des outils concrets pour accompagner les personnes dans leur parcours de rétablissement. Apprenez à soutenir, à valoriser les ressources internes et externes, et à adopter une posture professionnelle respectueuse de la temporalité propre à chaque personne.

OBJECTIFS

- **Comprendre** : les principes du rétablissement et ses implications pour l'accompagnement.
- **Repérer** : les étapes du processus et les signaux indicateurs d'évolution.
- **Accompagner** : de manière adaptée et respectueuse la temporalité et les besoins de la personne.
- **Mobiliser** : des outils concrets pour favoriser le pouvoir d'agir et l'autonomie de la personne accompagnée.

PROGRAMME

- **Jour 1 : Comprendre le processus de rétablissement et son impact sur l'accompagnement**

Matinée : Les fondements théoriques du rétablissement

- > Origine et définition
- > Les principes clés du rétablissement
- > Les différentes étapes dans le processus de rétablissement (la phase moratoire et les autres phases)

Après-midi : La place de chacun dans le processus de rétablissement (L'image du duo en aviron)

- > La personne comme acteur au sein de son processus de rétablissement
- > Les points de repères dans le processus de rétablissement
- > Le conseiller comme facilitateur dans le processus de rétablissement

- **Jour 2 : Favoriser l'autonomie et le pouvoir d'agir de la personne**

Matinée : Identifier et mobiliser les ressources de la personne

- > Les ressources internes
- > Les ressources du système
- > Éviter les pièges

Après-midi : Co-Construire un accompagnement individualisé

- > Travailler à partir des besoins, attentes et temporalité de la personne
- > Favoriser une posture active
- > Perspective et pérennité

Exercices pratique
Clôture de la formation



PUBLIC CIBLE

Tout Professionnel du réseau des Cap Emploi qui souhaite aider la personne accompagnée à avancer dans son processus de rétablissement



INTERVENANTS

Psychologue clinicienne

PRÉ - REQUIS : APas de prérequis



PÉDAGOGIE

- Auto-positionnement préalable et en fin de formation
- Alternance de contenus théoriques, mises en situation, études de cas et ateliers interactifs.
- Échanges entre pairs pour partager expériences et bonnes pratiques.



ÉVALUATION

- Auto-positionnement préalable et en fin de formation
- Etude de cas et mise en situation évaluées et débriefées
- Questionnaire d'impact sur les pratiques à froid (à horizon 3 à 6 mois après la formation)



TARIFS

Consultez notre site internet



FORMATION EN INTRA SUR DEMANDE



RENSEIGNEMENTS ET INSCRIPTIONS
Contactez nos chargées
de mission formation

LES OUTILS DU COACHING AU SERVICE DU PROCESSUS DE RÉTABLISSEMENT DES BÉNÉFICIAIRES / ★★★ FONDAMENTAUX

🕒 2 jours

💻 Présentiel



= **CONSULTEZ NOTRE SITE INTERNET
POUR LES DATES ET LIEUX DE FORMATION**

Le coaching, en tant qu'approche centrée sur la personne, s'appuie sur des méthodes et outils qui favorisent l'autonomie, la prise de conscience, la motivation et l'engagement. Ces principes d'intervention se connectent étroitement aux composantes clés qui favorisent le processus de rétablissement. Cette formation propose d'explorer la posture de coach et de s'initier à des outils concrets pour accompagner vers ou dans l'emploi et contribuer indirectement au processus de rétablissement de la personne accompagnée.

OBJECTIFS

- Comprendre les fondements du coaching et de la posture de coach
- Explorer les liens entre le coaching, ses outils, ses méthodes et le processus de rétablissement
- Renforcer une posture professionnelle qui contribue au développement du pouvoir d'agir

PROGRAMME

- **Jour 1 : Comprendre le coaching et ses liens avec le processus de rétablissement**

Matin : les fondamentaux du coaching

- > Introduction au coaching : découvrir les fondamentaux du coaching
- > Introduction au coaching : les fondamentaux de la posture et du cadre
- > Introduction au coaching : contribution au processus de rétablissement

Après-midi : Les bases de la communication en coaching

- > Renforcer l'écoute active et l'empathie
- > L'art du questionnement dans le coaching
- > Premiers outils pour co-construire un accompagnement personnalisé
- > contribuant au processus de rétablissement

- **Jour 2 : Outils pratiques pour accompagner le processus de rétablissement**

Matinée : Définir et atteindre des objectifs motivants

- > La co-construction d'objectifs
- > Accompagner la personne en situation de handicap à développer son plan d'action, accompagner le suivi et l'évaluation

Après-midi : Maintenir la dynamique de rétablissement

- > Soutenir la motivation et l'autonomie
- > Définir la confiance en soi et les facteurs qui l'influence

- **Mise en pratique**

- > Mise en situation collective : cas pratiques autour du processus de rétablissement et des outils du coaching.

Bilan de la formation et perspectives

- > Synthèse des apprentissages et plan d'actions post-formation.
- > Évaluation de la formation et échanges sur les apports



PUBLIC CIBLE

Tout professionnel Cap emploi chargé de l'accompagnement vers et dans/en emploi de personnes en situation de handicap présentant des besoins de rétablissement.



INTERVENANTS

Coach certifié expert du champ du handicap en lien avec l'emploi

PRÉ - REQUIS : Avoir suivi à minima la formation RETB-1-A* et/ou la formation RETB-3-P**



PÉDAGOGIE

- Échanges de pratiques
- Études de cas
- Mises en situation
- Apports théoriques
- Une bibliographie d'ouvrages clés



ÉVALUATION

- Auto-positionnement préalable et en fin de formation
- Quiz
- Questionnaire d'impact sur les pratiques à froid (à horizon 3 à 6 mois après la formation)
- Questionnaire de connaissance à réaliser sur l'outil Evalbox



TARIFS

Consultez notre site internet



FORMATION EN INTRA SUR DEMANDE



RENSEIGNEMENTS ET INSCRIPTIONS
Contactez nos chargées

LES DIFFÉRENTS PROCESSUS DE RÉTABLISSEMENT DANS L'ACCOMPAGNEMENT VERS ET DANS L'EMPLOI DES PSH

/ ★★★ APPROFONDISSEMENT



FICHE EN COURS DE CONSTRUCTION

INITIATION À LA COMPENSATION DU HANDICAP / ★★★ INITIATION

🕒 3 heures 🖥️ Distanciel 📍 = **CONSULTEZ NOTRE SITE INTERNET POUR LES DATES ET LIEUX DE FORMATION**

L'objectif de cette formation est de poser les bases de connaissance de la compensation du handicap, approche juridique, modèles conceptuels permettant de l'explorer.

OBJECTIFS

1. Appréhender la base juridique de la notion de compensation et les modèles conceptuels qui peuvent guider la prise en compte des besoins
2. Identifier les ressources pour prendre en compte les besoins de compensations et les mettre en œuvres

PROGRAMME

- 1- Présentation des participants et attentes pour la formation
- 2- Définition de la notion de compensation du handicap
 - > Exploration des textes cadrant et permettant la prise en compte de cette notion
 - > Exploration des modèles fondateurs de la définition partagée en Europe de la compensation CIH, PPH
- 3- Identification des ressources mobilisables pour la prise en compte des besoins de compensations



PUBLIC CIBLE

Dédiée aux personnes voulant s'initier à la compensation du handicap
Quelque soit le domaine d'activité professionnelle



INTERVENANTS

Ergonomes ou professionnels intervenant dans le champ du handicap et de l'emploi

PRÉ - REQUIS : Pas de prérequis



PÉDAGOGIE

- Échanges de pratiques
- Présentation des cadres juridiques
- Présentation des modèles conceptuels qui ont conduit à la définition de la compensation
- Ressources vidéo pour illustrer



ÉVALUATION

- Auto-positionnement préalable et en fin de formation
- Quiz
- Questionnaire d'impact sur les pratiques à froid (à horizon 3 à 6 mois après la formation)
- Questionnaire de connaissance à réaliser sur l'outil Evalbox



TARIFS

Consultez notre site internet



FORMATION EN INTRA SUR DEMANDE



RENSEIGNEMENTS ET INSCRIPTIONS
Contactez nos chargées

COMPENSATION DU HANDICAP : LES FONDAMENTAUX / ★★★ FONDAMENTAUX

🕒 3 jours 🖥️ Présentiel 📍 Paris 📅 = **CONSULTEZ NOTRE SITE INTERNET
LES DATES Y SONT MISES À JOUR**

Compenser le handicap, ce n'est pas seulement aménager un poste. Dans cette formation vous allez remettre en question certaines évidences. Vous allez entrevoir la compensation comme la perspective d'augmenter l'accessibilité des divers champs sociaux de la personnes en situation de handicap au travail et pas uniquement la compensation individualisée de ses incapacités. Basée sur l'approche adoptée par l'OMS et la démarche ergonomique d'analyse des situations de travail, cette formation va vous permettre d'envisager la compensation

OBJECTIFS

- Évaluer les différentes situations invalidantes en lien avec les statuts et la législation
- S'approprier les outils et la méthodologie d'analyse des moyens de compensation liés à ces situations
- Compenser les situations invalidantes / développer le pouvoir d'agir des bénéficiaires (personnes et employeurs)

PROGRAMME

- Définition des aptitudes/déficiences, particularité des pathologies chroniques évolutives, données de compréhension
- Situations invalidantes et titre de bénéficiaires / aspect juridique et cadre d'interventions
- Évaluation du désavantage et de la situation de travail et recherche de l'équité / présentation du modèle du PPH
- Adéquation ou inadéquation individu/Environnement : la démarche d'Analyse Ergonomique du Travail (AET) une méthodologie à visée inclusive
- Les différentes compensations au regards des inadéquations
 - > Les typologies de handicap et leurs impacts possible au travail
 - > Particularités d'environnements de travail et du travail prescrit sur des typologies de handicap
- Prise en compte de l'aspect évolutif de certaines déficiences
- Outils d'évaluation et de suivi d'une solution de compensation
 - > Modèle de processus de production du Handicap - PPH



PUBLIC CIBLE

Tout professionnel en charge de l'accompagnement à l'insertion ou au maintien en/dans l'emploi des personnes en situation de handicap



INTERVENANTS

Ergonome

PRÉ - REQUIS : Avoir des notions des différentes typologies de handicap



PÉDAGOGIE

- Photolangage
- Exercice pratique
- Echanges de pratiques
- Etude de cas
- Apports théoriques
- Vidéos



ÉVALUATION

- Auto-positionnement préalable et en fin de formation
- Quiz
- Chaque sous-groupe prépare des questions sur le contenu de formation à un autre sous-groupe - réponses, correction et apports complémentaires
- Vidéos commentées
- Questionnaire d'impact sur les pratiques à froid (à horizon 3 à 6 mois après la formation)



TARIFS

Consultez notre site internet



FORMATION EN INTRA SUR DEMANDE



RENSEIGNEMENTS ET INSCRIPTIONS
Contactez nos chargées
de mission formation

INSCRIRE L'ERGONOMIE DANS SON QUOTIDIEN (MODULE 1 ET 2) / ★★★ FONDAMENTAUX

🕒 4 jours (2x2 jours avec une intersession) 🖥️ Présentiel 📍 = **CONSULTEZ NOTRE SITE INTERNET POUR LES DATES ET LIEUX DE FORMATION**

L'intégration et/ou le maintien des personnes en situation de handicap en milieu ordinaire de travail nécessite une compréhension fine des situations de travail. En adoptant une démarche ergonomique, il devient possible d'analyser les activités réelles, de repérer les écarts entre les exigences des postes et les capacités des travailleurs, et contribue ainsi à l'identification de solutions adaptées. Cette approche favorise une compensation efficace des situations de handicap par un ajustement des environnements de travail.

OBJECTIFS

- Acquérir les bases de la démarche ergonomique : vocabulaire et notions clés
- Comprendre les liens entre activité, performance et santé pour mieux adapter les situations de travail
- Analyser une situation de travail : approche multifactorielle et environnement de travail
- Repérer les situations dégradées : charge de travail, contrainte et astreinte
- Connaître ses partenaires ses relais et les sources d'information disponibles

PROGRAMME

- **Première session**
 - > Comprendre le travail pour le transformer : travail prescrit et travail réel
 - > Comprendre la notion de « *variabilité des situations de travail* » : l'homme moyen n'existe pas
 - > Comprendre les spécificités de la démarche ergonomique : approche systémique et En vision globale
 - > L'analyse des contraintes pour anticiper les besoins : identifier les situations d'adéquation/inadéquation et les axes d'adaptation
 - > Principaux outils et méthodes de la démarche ergonomique
- **Deuxième session**
 - > Ressources et réseaux : identifier les acteurs relais et les sources d'informations possibles afin de favoriser un système de veille
 - > Clés de la réussite du retour à l'emploi pour favoriser l'intégration et le maintien au sein des collectifs de travail
 - > Transition professionnelle et grille de questionnement
 - > Retour sur les études des stagiaires (grille d'analyse) : discussions et échanges



PUBLIC CIBLE

Tout professionnel en charge de l'accompagnement à l'insertion ou au maintien en/dans l'emploi des personnes en situation de handicap



INTERVENANTS

Ergonome expérimenté

PRÉ - REQUIS : Avoir des notions des différentes typologies de handicap



PÉDAGOGIE

- Apports théoriques
- Mises en situation
- Études de cas issues des stagiaires



ÉVALUATION

- Auto-positionnement préalable et en fin de formation
- Questionnaire d'impact sur les pratiques à froid (à horizon 3 à 6 mois après la formation)
- Evaluation de l'évolution des pratiques par des mises en situation



TARIFS

Consultez notre site internet



FORMATION EN INTRA SUR DEMANDE



RENSEIGNEMENTS ET INSCRIPTIONS
Contactez nos chargées de mission formation

COMPENSATION DU HANDICAP : APPROFONDISSEMENT / ★★★ APPROFONDISSEMENT

🕒 2 jours 🖥️ Présentiel 📍 = **CONSULTEZ NOTRE SITE INTERNET
POUR LES DATES ET LIEUX DE FORMATION**

L'objectif de cette formation est de mettre en pratique la compensation du handicap dans l'accompagnement vers et dans l'emploi pour les conseillers Cap emploi. Après avoir suivi la formation compensation les fondamentaux, les conseillers travailleront sur 2 jours des cas pratiques et amèneront une situation complexe qui nécessite une exploration guidée dans la recherche des

OBJECTIFS

1. Développer une méthodologie d'analyse des besoins de compensation fine, incluant les situations invalidantes en plus des situations handicapantes.
2. S'exercer dans l'analyse de situations complexes pour lesquels la coordination d'acteurs, de moyens de compensations amène à concevoir des solutions de compensation nouvelles.
3. Intégrer le bénéficiaire et les employeurs dans la création, conception et veille de l'efficacité des solutions de compensation pour une sécurisation des situations de travail

PROGRAMME

- Jour 1 :
 1. Présentation des participants et attentes pour la formation
 2. Rappel de la méthodologie d'analyse par un exercice pratique collectif (proposé par le formateur)
 - > Proposition d'un cas d'usage et travail collectif d'analyse de la situation
 - > Création d'une grille d'analyse pour modéliser le recueil des informations nécessaire
 3. Présentation des situations complexes par les stagiaires
 - > Catégorisation des complexités de situation (multi handicap, évolutif, environnement de travail complexe, métiers en évolutions...)
 - > Travail par groupe sur une situation complexe d'un conseiller avec l'application de la méthodologie d'analyse et retour en séance collective pour partager les points saillants de l'analyse, les manques d'information ou les blocages rencontrés
 - > Temps d'échange sur les situations concrètes rencontrées par les participants et les besoins du conseiller qui a amené la situation pour avancer dans son analyse : répertoire des possibilités d'actions
 - > La posture du conseiller comme ressource pour démêler les situations complexes (demandes avec des enjeux dissonants, implicites et mise en lumière des freins liés aux représentations du handicap)
- Jour 2 :
 1. Remise en mémoire des principaux éléments abordés en jour 1
 2. Temps d'échange collectif sur les mises en pratique
 - Travail collectif sur les mises en pratique de celles et ceux qui ont présenté la veille leurs situations
 - > Objectif : mise en commun des retours d'expérience : similarités, différences, que pouvons-nous en retirer et quelles informations avons-nous acquises ?
 - > Proposition pratique : Stratégies d'action, pistes de travail et présentation d'outils pratiques spécifiques (si existants) aux problématiques rapportées lors du temps de discussion.
 3. Continuité des travaux sur la base des situations plus complexes amenées par les stagiaires
 - Plus de fluidité dans l'analyse sur le 2ième jour, pour développer des réflexes de questionnements et aller plus loin
 4. Bilan des 2 jours de formation
 - Proposition de ressources complémentaires pour approfondir la pratique d'analyse des besoins en compensation



PUBLIC CIBLE

Tout professionnel en charge de l'accompagnement vers/dans l'emploi de personnes dont la situation combine différents types de handicaps en interaction.



INTERVENANTS

Ergonomes expérimentés dans la conception et l'innovation de solution de compensation pour des situations de handicap en emploi, prenant en compte la sécurisation des parcours



PRÉ - REQUIS : Formation compensation les fondamentaux et avoir une ou plusieurs situations d'aménagement de situation de travail en insertion ou maintien qui se révèle ou se sont révélés problématiques, complexes, insolubles ou dont l'issue s'est avérée insatisfaisante.



PÉDAGOGIE

- Auto-positionnement préalable et en fin de formation
- Alternance de contenus théoriques, mises en situation, études de cas et ateliers interactifs.
- Échanges entre pairs pour partager expériences et bonnes pratiques.



ÉVALUATION

- Auto-positionnement préalable et en fin de formation
- Etude de cas et mise en situation évaluées et débriefées
- Questionnaire d'impact sur les pratiques à froid (à horizon 3 à 6 mois après la formation)



TARIFS

Consultez notre site internet

FORMATION EN INTRA SUR DEMANDE



RENSEIGNEMENTS ET INSCRIPTIONS
Contactez nos chargées

APPROFONDISSEMENT À LA DÉMARCHE ERGONOMIQUE / ★★★ APPROFONDISSEMENT

🕒 2 jours 🖥️ Présentiel 📍 = **CONSULTEZ NOTRE SITE INTERNET
POUR LES DATES ET LIEUX DE FORMATION**

L'objectif de ce module consiste à renforcer vos acquis en ergonomie afin de venir enrichir, dès la demande d'intervention, votre compréhension de la situation de travail de la personne accompagnée. Structurée autour d'un cas pratique, la formation combine apports théoriques et méthodologiques à l'aide d'un outil proposé pour vous aider à observer et analyser l'activité, identifier les risques pour la santé, et proposer des solutions d'aménagement adaptées dans une perspective durable d'insertion ou de maintien dans l'emploi des personnes

OBJECTIFS

- A l'issue de la formation, être capable de :
- Réaliser une étude de poste et proposer des améliorations techniques, organisationnelles et humaines,
 - Qualifier les situations complexes qui doivent nécessiter l'intervention d'un prestataire extérieur.

PROGRAMME

- **Première journée**
 - > Rappels des fondamentaux : le double objectif de l'ergonomie, l'approche systémique, travail prescrit vs travail réel...
 - > La demande d'intervention : savoir la questionner pour enrichir sa compréhension de la situation au regard de l'état de santé de la personne accompagnée
 - > Les déterminants de la situation de travail
 - > Observer l'activité : principes et précautions, quoi observer ?
 - > Cas pratique : 1ères étapes dans l'application de la méthodologie proposée pour décrire et analyser une situation de travail.
 - **Deuxième journée**
 - > Cas pratique : suite de l'analyse du cas pratique à l'aide de la méthodologie et outil proposés.
 - > Apports sur le lien santé & travail : les limites du corps humain, les facteurs de risque des troubles musculosquelettiques
1. Les pistes d'améliorations : leur inscription dans le cadre du principe d'aménagement raisonnable, des principes généraux de prévention en se méfiant des solutions plaquées...
 2. Situations complexes : critères pour les qualifier et décider du recours nécessaire à un ergonome
 3. Focus sur le travail sur écran et ses aménagements



PUBLIC CIBLE

Conseiller en insertion professionnelle, conseiller maintien, conseiller entreprise, du réseau des Cap emploi



INTERVENANTS

Ergonome expérimenté

PRÉ - REQUIS : Avoir suivi la formation C10 ou avoir une pratique régulière d'analyse de situations de travail en vue de compenser le handicap, quel que soit l'objectif (recrutement, accompagnement à l'élaboration de projet professionnel, accompagnement au maintien, conseil aux entreprises, etc)



PÉDAGOGIE

- Apports théoriques
- Mises en situation
- Études de cas issues des stagiaires



ÉVALUATION

- Auto-positionnement préalable et en fin de formation
- Questionnaire d'impact sur les pratiques à froid (à horizon 3 à 6 mois après la formation)
- Evaluation de l'évolution des pratiques par des mises en situation



TARIFS

Consultez notre site internet




FORMATION EN INTRA SUR DEMANDE



RENSEIGNEMENTS ET INSCRIPTIONS
Contactez nos chargées
de mission formation

ACCOMPAGNEMENT ET APPUI AU RÉSEAU



Les présidents d'associations, administrateurs, délégués régionaux, directions et managers opérationnels du réseau Cap Emploi jouent un rôle stratégique dans l'inclusion professionnelle des personnes en situation de handicap. Ces formations leur sont réservées. Elles visent à leur permettre d'orchestrer l'impact des décisions stratégiques et/ou des évolutions réglementaires sur l'organisation de travail et les équipes. Pour cela, les enjeux à relever ne sont pas que managériaux. C'est pourquoi, cette année, l'offre de formation à destination des directions, délégués régionaux et managers propose une gamme plus large de formations que celles dédiées au développement de compétences spécifiquement managériales. Par exemple, nous proposons une formation à l'élaboration et au pilotage d'un partenariat ou d'un réseau afin de découvrir des outils et des démarches différentes pour innover dans leurs pratiques.

➤ POUR PROGRESSER **À VOTRE RYTHME ET SELON VOS BESOINS :**

	★★★ INITIATION	★★★ FONDAMENTAUX	★★★ APPROFONDISSEMENT
Appui aux gouvernances	<p>APPU-1 - <u>Les institutions européennes et leur rôle dans l'inclusion et l'emploi des personnes en situation de handicap</u> 🔒</p> <p>🕒 2 heures</p> <p>💻 Distanciel</p>		
Appui aux délégations régionales et aux directions		<p>APPU-2.1 - <u>Travailler en réseau et en partenariat</u> 🔒</p> <p>🕒 2 jours 💻 Présentiel</p> <p>APPU-2.2 - <u>La prise de parole – la communication avec impact externe et interne au réseau</u> 🔒</p> <p>🕒 2,5 jours 💻 Hybride</p>	
Management		<p>APPU-3.1 <u>Individualiser son management avec PCM Model ®</u> 🔒</p> <p>🕒 3 jours 💻 Présentiel</p> <p>APPU-3.2 - <u>Manager à distance</u> 🔒</p> <p>🕒 1 jour 💻 Distanciel</p>	<p>APPU-3.3 - <u>Renforcer ses compétences managériales</u> 🔒</p> <p>🕒 2 jours 💻 Présentiel</p>
Compétences transversales		<p>APPU-4.1 - <u>Développez vos compétences managériales grâce aux outils de l'intelligence collective</u> 🔒</p> <p>🕒 2 jours 💻 Présentiel</p>	

LES INSTITUTIONS EUROPÉENNES ET LEUR RÔLE DANS L'INCLUSION ET L'EMPLOI DES PERSONNES EN SITUATION DE HANDICAP

/ ★★☆☆ INITIATION



2 heures



Distanciel



En visio



= **CONSULTEZ NOTRE SITE INTERNET
LES DATES Y SONT MISES À JOUR**

Vous êtes administrateur d'un organisme de placement spécialisé et souhaitez renforcer l'impact de l'association gestionnaire au niveau européen ? Les institutions européennes sont, en effet, des acteurs clés pour l'inclusion et l'emploi des personnes en situation de handicap ? Rejoignez-nous pour ce webinaire et découvrez comment naviguer dans l'univers des institutions européennes ! Au programme : 2h00 pour vous immerger dans les institutions européennes et faire du lien avec l'emploi et le handicap.

OBJECTIFS

- > Faire un rappel succinct de l'historique de la construction de l'UE et de ses états membres
- > Connaître les rôles et les fonctionnements des institutions européennes et mesurer leur impact en matière d'inclusion et d'emploi des personnes en situation de handicap

PROGRAMME

- **Présentation rapide des principales institutions**
 - > Parlement européen,
 - > Commission européenne,
 - > Conseil de l'Union européenne
- **Introduction aux autres institutions et organes européens (Durée 15 min) / Présentation rapide des autres principales institutions et organes**
 - > La Cour de justice de l'Union européenne
 - > La banque centrale européenne
 - > La cour des comptes
 - > Le Comité économique et social européen
 - > Le Comité des régions
 - > La Banque européenne d'investissement
 - > Le Haut représentant pour les affaires étrangères et la politique de sécurité
- **Schéma systémique de fonctionnement de ces institutions (15 mins)**
- **Politiques européennes sur l'inclusion et l'emploi (20 mins)**
 - > Aperçu des politiques européennes en matière de handicap, inclusion et emploi : directives, plans d'action, programmes spécifiques.
- **Étude de cas : présentation de quelques exemples de projets réussis soutenus par l'Union Européenne en matière d'inclusion et de mobilité européenne des travailleurs en situation de handicap .**



PUBLIC CIBLE

Tout administrateur d'un organisme gestionnaire de Cap emploi qui souhaite mieux connaître le lien entre le fonctionnement des institutions européennes et inclusion des personnes en situation de handicap.



INTERVENANTS

Lionel Roland



PRÉ - REQUIS : Aucun



PÉDAGOGIE

- Exemple apportés par les participants.
- Echanges d'expériences et propositions de solutions.
- Mises en situations, apports didactiques, illustrations à partir de supports vidéo.



ÉVALUATION

- Auto-positionnement préalable et en fin de formation
- Quiz réalisé en intersession
- Observation par les pairs
- Formalisation de plan d'action individuel
- Questionnaire d'impact sur les pratiques à froid



TARIFS

Consultez notre site internet



FORMATION EN INTRA SUR DEMANDE



RENSEIGNEMENTS ET INSCRIPTIONS
Contactez nos chargées
de mission formation

APPUI ET ACCOMPAGNEMENT DU RÉSEAU >

Appui aux délégations régionales et aux directions

TRAVAILLER EN RÉSEAU ET EN PARTENARIAT

/ ★★★ FONDAMENTAUX

🕒 2 jours

💻 Présentiel



= **CONSULTEZ NOTRE SITE INTERNET
POUR LES DATES ET LIEUX DE FORMATION**

Découvrez, dans cette formation, les clés d'un travail partenarial et en réseau efficace et stratégique. Vous y verrez les fondements du partenariat et du réseau, pour distinguer leurs rôles et en tirer pleinement parti. À travers une approche pratique et basée sur les échanges et l'expérience aussi bien des participants que des formateurs, vous apprendrez à analyser les systèmes d'acteurs, à adopter une posture collaborative et à bâtir une stratégie de collaboration solide.

OBJECTIFS

- Connaître et maîtriser les principales définitions du travail en partenariat et en réseau
- Savoir distinguer partenariats et réseaux
- Construire une posture professionnelle de travail collectif
- Savoir analyser un système d'acteurs

PROGRAMME

- **Jour 1 / matin : Accueil, positionnement**
 - > « Comprendre le travail en partenariat et en réseau »
 - Différents points de vue :
 - Une réponse efficace à la complexité des besoins
 - Une référence incontournable dans les organisations de travail
 - Un discours institutionnel et managérial contestable
 - > Divers aspects :
 - Construction historique des notions et des pratiques
 - Stratégie de changement des politiques publiques
 - Mise en tension entre logiques organisationnelles et pratiques professionnelles
 - > Plusieurs définitions :
 - Le travail en partenariat, entre théories et pratiques
 - Le travail en réseau, vers une modélisation des pratiques
 - Les notions associées : collaboration/coopération
- **Jour 1 / après-midi : « Les outils du travail en partenariat et en réseau » (1/2)**
 - > Le travail en partenariat :
 - Démarche et éthique du partenariat
 - Typologie des partenariats
 - Guides de contractualisation
 - > Le travail en réseau :
 - Concevoir et initier un réseau professionnel
 - Comprendre et évaluer un réseau professionnel en fonctionnement
 - Piloter et animer des réseaux
- **Jour 2 / matin : « Les outils du travail en partenariat et en réseau »**
 - > Le « travail collectif » :
 - Comprendre les mécanismes en jeu dans un travail collectif
 - Compétences des professionnels du travail en partenariat et en réseau
 - Conditions de réussite du travail en partenariat et en réseau
 - Evaluation du partenariat et des réseaux
- **Jour 2 / après-midi : « Analyser ses pratiques de travail en partenariat et en réseau »**
 - Analyser les situations et les contextes ;
 - Se positionner dans une situation ou un contexte ;
 - Concevoir et élaborer des pistes d'actions



PUBLIC CIBLE

Délégués régionaux

INTERVENANTS

Maxime Chaffotte et Thierry Véclin

PRÉ - REQUIS : Aucun



PÉDAGOGIE

La formation alternera des temps didactiques afin de transmettre les notions et concepts nécessaires à la réflexion et à la progression du groupe avec des espaces participatifs, notamment au travers de travaux en ateliers et de mises en débats.

Moyens techniques : tableau/paper-board, vidéo-projecteur, bibliothèque mobile, articles, textes et images supports à l'illustration des propos et aux exercices.



ÉVALUATION

- Auto-positionnement préalable et en fin de formation
- Evaluation en cours et fin de formation via des questionnaires
- Questionnaire d'impact sur les pratiques à froid



TARIFS

Consultez notre site internet



FORMATION EN INTRA SUR DEMANDE



RENSEIGNEMENTS ET INSCRIPTIONS
Contactez nos chargées
de mission formation

APPUI ET ACCOMPAGNEMENT DU RÉSEAU >

Appui aux délégations régionales et aux directions

LA PRISE DE PAROLE – LA COMMUNICATION
AVEC IMPACT EXTERNE ET INTERNE AU RÉSEAU

/ ★★★ FONDAMENTAUX

🕒 2 jours et ½ dont ½ jour en distanciel 🖥️ Hybride 📍 📅 = **CONSULTEZ NOTRE SITE INTERNET POUR LES DATES ET LIEUX DE FORMATION**

Améliorez l'impact de vos prises de parole en contexte stratégique et en animation de réseau interne et externe. Cette formation d'une durée de 2,5 jours vous propose de maîtriser les techniques de communication d'influence, de structurer des messages percutants et d'adopter une posture affirmée pour captiver vos interlocuteurs. Bénéficiez de conseils pratiques pour gérer les interactions complexes en réunion partenariale.

OBJECTIFS

- Développer des techniques de communication permettant de mieux capter l'attention et d'influencer des partenaires stratégiques.
- Identifier les freins à sa prise de parole en public en posture institutionnelle
- Gérer son stress et faire la paix avec le trac
- Développer les méthodes et outils pour optimiser sa prise de parole en public
- Être efficace et impactant à l'oral tout en préservant sa personnalité

PROGRAMME

- **Jour 1 :**
Les enjeux et impacts de la prise de parole en public en posture institutionnelle :
 - > Rappel des rôles des acteurs internes et externes dans les enjeux du réseau
 - > Qu'est-ce que le stress ?
 - > Impact du stress sur son comportement lors de la prise de parole en public
 - > Les différents contextes de prise de parole en public

Préparer sa prise de parole en public pour convaincre son auditoire :

- > Identifier à qui on s'adresse et s'adapter
- > Éviter le jargon et vulgariser son propos pour créer de la proximité
- > Prendre conscience de la contagiosité des comportements
- > Analyser les besoins de l'auditoire
- > Déterminer son fil conducteur
- > Organiser ses idées pour faciliter la mémorisation

- **Jour 2 : Les outils d'aide à la prise de parole en public :**
 - > Maîtriser son langage corporel en travaillant sa gestuelle, son point d'ancrage tout en balayant les idées reçues
 - > Transmettre avec son visage pour inclure son auditoire
 - > Se réconcilier avec le silence
 - > Identifier et gommer ses défauts de langage verbal
 - > Utiliser la forme interrogative pour générer de l'attention et de l'implication
 - > Gagner en fluidité par l'adaptation de son débit de parole
 - > La gestion de sa respiration lors de sa prise de parole en public
 - > Faire face aux imprévus lors de sa prise de parole en public

Prendre la parole en public en situation non préparée

- **Jour 3 : Retour d'expérience (0,5 jour)**
 - > Utiliser la méthodologie du CODEV pour travailler ensemble les difficultés, préoccupations ou projets



PUBLIC CIBLE

Délégués régionaux et directions
Cap emploi



INTERVENANTS

Marie POURCHET - Consultante
formatrice & coach

PRÉ - REQUIS : Aucun



PÉDAGOGIE

Nous proposons pour ce stage une approche qui s'appuie, pour chacun des thèmes abordés, sur de nombreux apports didactiques, échanges, illustrations (cas ou films), exercices, mises en situations et simulations en grand groupe ou en sous-groupe.
Un livret pédagogique individuel est remis au stagiaire en début de formation pour identifier ses points clés et son plan d'action
Un support pédagogique numérisé est remis à l'issue de la formation



ÉVALUATION

- Auto-évaluation avant/après
- Quiz en lien avec les objectifs pédagogiques



TARIFS

Consultez notre site internet

FORMATION EN INTRA
SUR DEMANDE

RENSEIGNEMENTS ET INSCRIPTIONS
Contactez nos chargées
de mission formation

INDIVIDUALISER SON MANAGEMENT AVEC PCM MODEL ® / ★★★ FONDAMENTAUX

🕒 3 jours 🖥️ Présentiel 📍 = **CONSULTEZ NOTRE SITE INTERNET
POUR LES DATES ET LIEUX DE FORMATION**

Envie d'enrichir votre approche managériale ? participez à cette formation et découvrez un outil qui vous permettra d'ajuster votre style de management en fonction des personnalités et des besoins de chaque collaborateur par une meilleure compréhension de leurs sources de motivation. Cet outil va vous permettre aussi d'identifier vos comportements sous stress et d'adapter votre communication. PCM devient ainsi un atout pour piloter des équipes diversifiées, en maximisant le potentiel de chacun.

OBJECTIFS

- **1. Connaître PCM® :**
 - > Identifier et comprendre sa structure de personnalité et ses composantes
 - > Connaître les styles de management préférés
 - > Savoir identifier les signaux précurseurs de tension ou de conflits naissants (dysfonctionnement sous-stress)
- **2. Savoir utiliser le Canal de communication et reconnaître les sources de motivation**
 - > Utiliser les canaux de communication adaptés
 - > Connaître les besoins psychologiques, comprendre l'impact de leur satisfaction positive et négative

PROGRAMME

Jour 1 matin : Connaître et Comprendre les concepts de base de Process Communication Model :

- > Introduction / Historique
- > Les perceptions / Comment les identifier ?
- > Les six types de personnalité
- > La structure de personnalité

Jour 1 après-midi :

- 1. Présentation individuelle : Se connaître et comprendre sa structure de personnalité => Remise de son inventaire de personnalité**
 - > Impact de sa personnalité sur son Management
- 2. Entraînement avec le jeu process com**

Jour 2 matin :

- > Les styles d'interaction/Management
 - > Les types et parties de personnalité
 - > Les canaux de communication
- 3. Exercice de l'ascenseur**

Jour 2 après-midi :

- > Les environnements préférés et la matrice d'identification
- > Les besoins psychologiques = comprendre les sources de motivation de son équipe
- > Phase et changement de phase

Travaux inter sessions : Vidéo et quiz

Jour 3 matin :

- > Stress et mécommunication = éviter les conflits entre les collaborateurs
 - > Les 3 degrés de mécommunication
- 4. Exercice : les interactions**

Jour 3 après-midi :

- 5. Comment Process Manager**
- 6. Plan d'action**
- 7. Clôture de la formation**



PUBLIC CIBLE

Directeurs, directrices, responsables de secteurs, d'équipes, coordinateurs, coordinatrices d'équipes



INTERVENANTS

Soizic REVERDIAU
Consultant formateur coach - certifiée en PCM® depuis 2012

PRÉ - REQUIS : Aucun



PÉDAGOGIE

- Alternance de travaux autour de cas proposés par la formatrice et/ou par les participants
 - De nombreux apports didactiques, illustrations à partir de supports vidéo
 - Mises en situations et échanges de pratiques
 - Un support pédagogique numérisé est remis à l'issue de la formation
- Plateau de jeu PCM



ÉVALUATION

- Auto-positionnement préalable et en fin de formation
- Quiz
- PDF d'exercices et de mise en situation
- Évaluation module de formation
- Questionnaire d'évaluation de la satisfaction en fin de formation
- Remise d'une attestation de fin de formation individuelle
- Bilan de fin de formation adressé au client sur demande



TARIFS

Consultez notre site internet



FORMATION EN INTRA SUR DEMANDE



RENSEIGNEMENTS ET INSCRIPTIONS
Contactez nos chargées
de mission formation

MANAGER À DISTANCE / ★★★ FONDAMENTAUX



1 jour



Distanciel



En visio


 = **CONSULTEZ NOTRE SITE INTERNET**
LES DATES Y SONT MISES À JOUR

Comment manager une équipe dispersée géographiquement ? Comment transmettre de l'information, coopérer, créer des moments de convivialité, ou suivre le travail réalisé, lorsque l'organisation du travail alterne des temps de rassemblement et des temps à distance.

OBJECTIFS

Savoir manager efficacement une équipe à distance

PROGRAMME

- Séance 1
 - > Partie 1 : Les principes pour manager efficacement l'équipe à distance
 - Exercice en sous-groupe
 - > Partie 2 : Analyse de son contexte managérial et plan d'actions
 - Application pratique sur son profil d'équipe et formalisation d'un plan d'actions managériales
- Séance 2 (prochain module)
 - > Partie 1 : Cadrer son système de communication
 - Application pratique
 - > Partie 2 : Communiquer une décision, un changement
 - Simulation de communications collectives



PUBLIC CIBLE

Managers



INTERVENANTS

Consultants spécialistes du management

PRÉ - REQUIS : Aucun



PÉDAGOGIE

- Apports théoriques
- Exercices d'application
- Echanges de pratiques



EVALUATION

- Auto-positionnement préalable et en fin de formation
- Quiz
- Questionnaire d'impact sur les pratiques à froid (à horizon 3 à 6 mois après la formation)



TARIFS

Consultez notre site internet



FORMATION EN INTRA SUR DEMANDE



RENSEIGNEMENTS ET INSCRIPTIONS
 Contactez nos chargées
 de mission formation
 01 44 23 59 21

RENFORCER SES COMPÉTENCES MANAGÉRIALES / ★★★ APPROFONDISSEMENT

🕒 2 jours 🖥️ Présentiel 📍 = **CONSULTEZ NOTRE SITE INTERNET
POUR LES DATES ET LIEUX DE FORMATION**

L'efficacité collective d'une équipe dépend de nombreux facteurs, tels que la communication, la coopération, l'organisation du travail, ou la dynamique de groupe. Cette formation vise à vous permettre de développer des compétences, de vous approprier des outils et d'adopter la posture nécessaire aux conditions d'existence d'équipes de travail qui fonctionnent de manière efficace.

OBJECTIFS

- Mieux connaître son profil et celui de son équipe pour améliorer la qualité de son management
- Identifier les méthodes et outils pour mener efficacement les différentes actions managériales

PROGRAMME

- **Comportements et actions pour un management cohérent**
 - > Identification des comportements et actions pour un management efficace
 - > Connaître son profil de manager
 - > Identifier ses points forts et ses axes d'amélioration
- **Adapter son mode de management au profil de l'équipe**
 - > Le mode imposition
 - > Le mode négociation
 - > Le mode participatif
 - > Le mode procédurier
- **Développer la motivation et la cohésion des équipes**
 - > Les ressorts de la motivation
 - > Clarifier et communiquer les règles collectives
 - > Savoir donner du sens à ses décisions
 - > Mener un entretien de motivation
- **Manager les écarts**
 - > La légitimité du manager
 - > Les erreurs à éviter
 - > Les différents types d'entretiens de recadrage
 - > La gestion des personnalités
- **Développer sa communication managériale**
 - > Les différents types de réunions
 - > Préparer sa réunion
 - > L'animation et la gestion du groupe



PUBLIC CIBLE

Managers Cap emploi qui souhaitent animer efficacement ses équipes



INTERVENANTS

Consultant expert dans le champ du management

PRÉ - REQUIS : Aucun



PÉDAGOGIE

- Exercices en sous-groupes
- Simulation des entretiens et réunions avec jeux de rôles



ÉVALUATION

- Auto-positionnement préalable et en fin de formation
- Evaluation de l'évolution de la posture managériale par des mises en situation
- Analyse des situations managériales
- Questionnaire d'impact sur les pratiques à froid



TARIFS

Consultez notre site internet



FORMATION EN INTRA SUR DEMANDE



RENSEIGNEMENTS ET INSCRIPTIONS
Contactez nos chargées
de mission formation

DÉVELOPPEZ VOS COMPÉTENCES MANAGÉRIALES GRÂCE AUX OUTILS DE L'INTELLIGENCE COLLECTIVE / ★★★ APPROFONDISSEMENT

🕒 2 jours 💻 Présentiel 📍 = **CONSULTEZ NOTRE SITE INTERNET POUR LES DATES ET LIEUX DE FORMATION**

Si vous souhaitez enrichir vos pratiques en management, ou d'animation de collectifs avec des outils d'intelligence collective, que ce soit pour dynamiser vos réunions, mobiliser vos équipes sur un projet ou gérer une situation complexe, ces méthodes contribuant au développement de l'intelligence collective répondent à vos besoins.

OBJECTIFS

- Connaître plusieurs outils d'intelligence collective (Codéveloppement, Speed-boat, Chapeaux de Bono, etc.)
- Savoir à quel moment utiliser ces outils
- Connaître et reconnaître la posture de facilitateur

PROGRAMME

- Jour 1 - Session 1
 - > L'intelligence collective au service du management et de l'animation
 - Qu'est-ce que l'intelligence collective ?
 - Comment la favoriser ?
 - Adopter une posture de facilitateur
- Jour 1 - Session 2
 - > Présentation des outils « Speed-boat » et « Chapeaux de Bono » : l'intelligence collective au service de l'équipe
 - Présentation des outils
 - Quand et comment les utiliser ?
 - Et après ?
 - > Application à des situations apportées par les participants, et compléments d'apports théoriques ou méthodologiques en soutien
 - > En intersession : Mise en application sur une situation d'équipe
- Jour 2 - Session 3
 - > Retour et partage d'expérience
- Jour 2 - Session 4
 - > La méthodologie de co-développement : l'intelligence collective au service de l'individu
 - Principes
 - La Charte
 - Travail autour des 6 étapes
 - Les différents rôles dans le Co-développement
 - Utilisation en équipe : précautions
 - > Mises en situation de chaque stagiaire pour intégrer la méthodologie et réflexion pour l'appropriation et l'application dans sa structure au retour de la formation



PUBLIC CIBLE

Tout collaborateur du réseau en situation managériale ou d'animation de groupe



INTERVENANTS

Consultant formateur coach

PRÉ - REQUIS : Aucun



PÉDAGOGIE

- Cette formation s'appuie sur les exemples apportés par les participant-es
- Des mises en situations, des apports méthodologiques, des illustrations à partir de supports vidéo,... permettent à chaque stagiaire d'identifier les éléments qui le-la soutiendront dans sa pratique professionnelle



ÉVALUATION

- Auto-positionnement préalable et en fin de formation
- Quiz d'évaluation des acquis de la formation
- Questionnaire d'impact sur les pratiques à froid



TARIFS

Consultez notre site internet



FORMATION EN INTRA SUR DEMANDE



RENSEIGNEMENTS ET INSCRIPTIONS
 Contactez nos chargées de mission formation

CERTIFIER VOS COMPETENCES

Vous souhaitez renforcer votre expertise et faire reconnaître vos compétences dans l'accompagnement des personnes en situation de handicap en lien avec l'emploi et/ou la mobilité européenne Découvrez nos deux parcours certifiants :

- **Certification «Favoriser l'insertion et le maintien en emploi des personnes en situation de handicap»** (inscrite au Répertoire spécifique et reconnue par France compétences et finançable avec le CPF)
Un parcours structuré en 6 modules et qui vous permettra de maîtriser les fondamentaux de l'accompagnement des personnes en situation de handicap en lien avec l'emploi : adapter votre communication, diagnostiquer les besoins, accompagner les parcours professionnels et mettre en place des stratégies de compensation du handicap. Destinée aux professionnels de l'emploi et du handicap, cette certification, reconnue par France Compétences, valorisera votre expertise de la prise en compte du handicap quel que soit votre métier (conseiller en insertion, conseiller maintien, référent handicap, chargé de mission handicap, etc)
- **Certification «Conseiller Eures»**
(EURES : EUROpean Employment Services est un réseau de coopération entre les services publics et les acteurs de l'emploi européens, visant à faciliter la libre circulation des travailleurs en Europe). Le réseau EURES promeut la mobilité des demandeurs d'emploi et des travailleurs, dans un espace comprenant les Etats membres de l'UE, mais également l'Islande, la Suisse et le Liechtenstein. Spécialement réservée aux conseillers Cap Emploi, cette certification outille les conseillers Eures pour assurer les trois services EURES de base que sont l'information, l'orientation et le placement, tant aux demandeurs d'emploi qu'aux employeurs intéressés par le marché de l'emploi européen. La formation permet d'acquérir des connaissances spécialisées des aspects pratiques, juridiques et administratifs de la mobilité européenne.

Donnez une nouvelle dimension à votre parcours professionnel et obtenez une certification reconnue. Renseignez-vous dès maintenant : corinne.monceau@cheops-ops.org

CERTIFICATION

«FAVORISER L'INSERTION ET LE MAINTIEN EN/DANS L'EMPLOI DES PERSONNES EN SITUATION DE HANDICAP»

Un parcours de formation certifiant inscrit au Répertoire Spécifique sous la référence RS6000 - (<https://www.francecompetences.fr/recherche/rs/6000/>) et éligible au CPF

Nom du certificateur : CONFEDERATION NATIONALE HANDICAP & EMPLOI DES ORGANISMES DE PLACEMENT SPECIALISES

Certification renouvelée par France Compétences le 26/04/2022

> PRÉSENTATION DE NOTRE CERTIFICATION

OBJECTIFS

- Développer un solide socle de connaissances des différentes typologies de handicap, et une analyse fine de la construction du processus de handicap en interaction avec l'environnement
- Identifier l'impact du handicap sur l'employabilité et définir les compensations possibles
- Connaître le réseau d'acteurs internes et externes à mobiliser
- Mieux comprendre les troubles, le handicap, pour mieux communiquer avec les personnes concernées et les parties prenantes du projet professionnel
- Identifier et sensibiliser l'entreprise aux facteurs de réussite de l'intégration de la personne dans un collectif de travail.

DÉLAIS

Le parcours doit se réaliser sur une durée maximale de 2 ans.

CONTENU

- 6 modules en présentiel sur les différentes typologies de handicap
- 2 classes virtuelles
 - Rédiger son récit d'expérience (3h00)
 - Préparer sa soutenance orale (2h00)

ÉVALUATION

Contrôle continu de vos connaissances via des questionnaires à chaque fin de module.

Rédaction et soutenance orale d'un récit d'expérience.

COÛT ET FINANCEMENT

Éligible au CPF.

- Contactez - nous pour obtenir un devis :
47 rue oudiné - 75013 PARIS
01 44 23 59 20
corinne.monceau@cheops-ops.org

UN PARCOURS DE

122 heures

de formations

- > 112h de formation présentielle
- > 10h de formation distancielle

UN PARCOURS CONNU ET RECONNU AVEC

555 inscrits en 2024

UNE PÉDAGOGIE ACTIVE ET UN ACCOMPAGNEMENT POUR VOTRE RÉUSSITE

57 lauréats en 2024

UN VIVIER DE

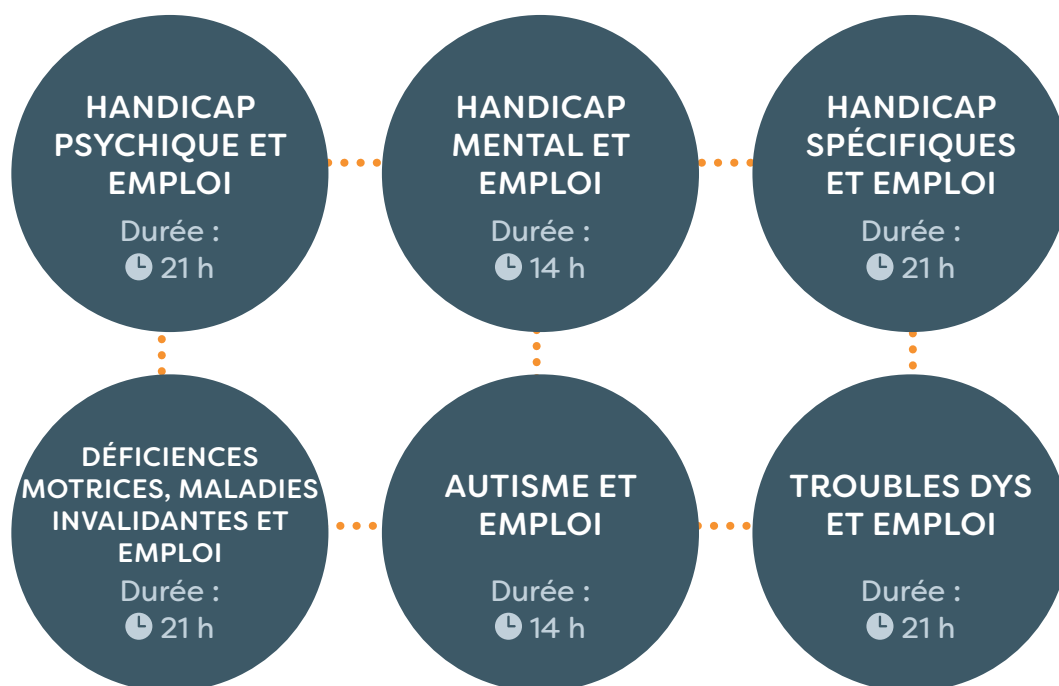
15 formateurs experts dédiés

Une assistante formation et un conseiller pédagogique à votre écoute

Une valorisation de votre expérience professionnelle

Une reconnaissance des compétences dans le champ du handicap à mettre en valeur auprès des employeurs

6 MODULES EN PRÉSENTIEL



2 CLASSES VIRTUELLES

> RÉDIGER SON RÉCIT D'EXPÉRIENCE ⌚ 3h00

> PRÉPARER SA SOUTENANCE ORALE ⌚ 2h00

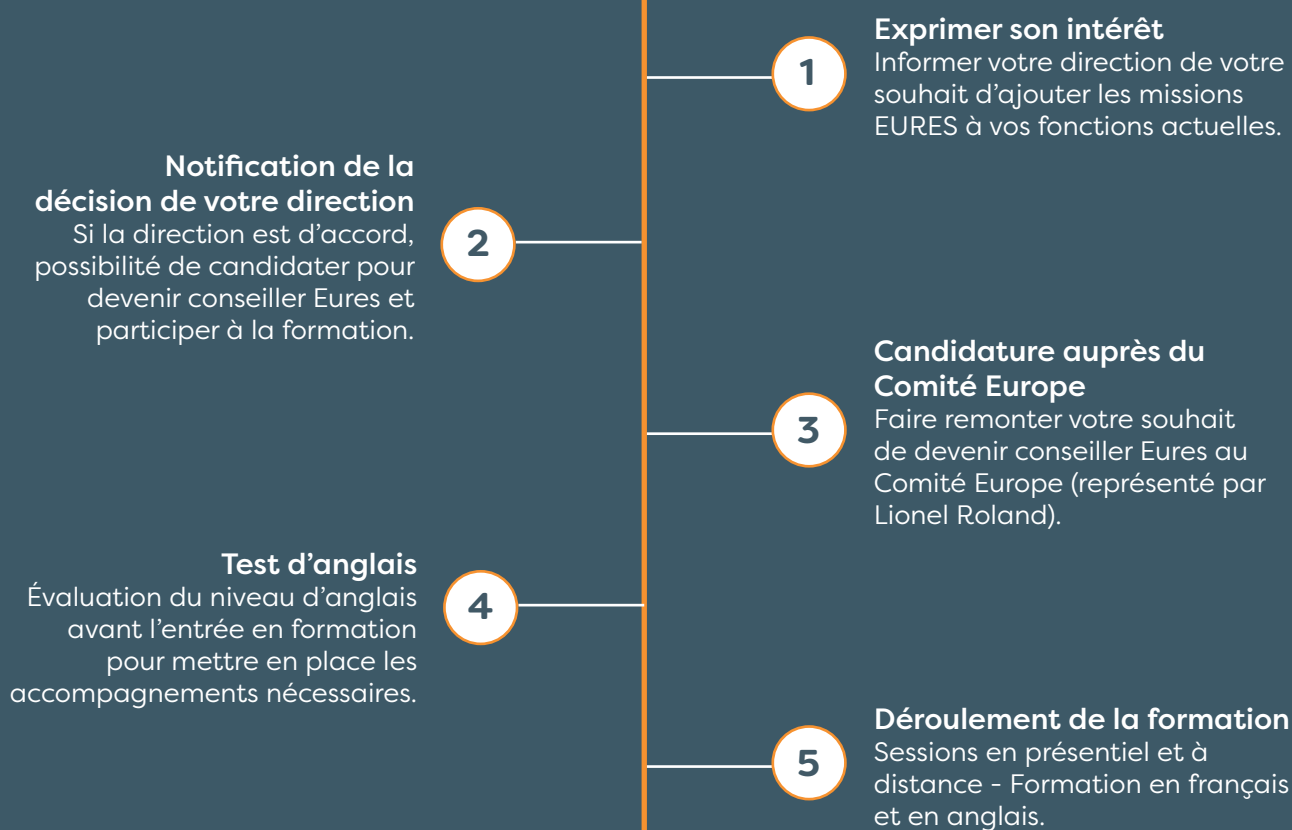
DEVENIR CONSEILLER EURES

A retenir

Ce parcours certifiant est réservé aux conseillers Cap Emploi.

Deux conditions préalables doivent être réunies pour engager ce parcours :
Il nécessite l'accord préalable de votre direction avant toute candidature au dispositif et des campagnes de recrutement de nouveaux conseillers EURES sont programmées au niveau national.

LES ÉTAPES CLÉS



CONDITION GÉNÉRALES DE VENTES

TARIFICATION

Pour les formations en «inter-entreprises», se reporter au site internet.

Pour les formations en «intra-entreprise», le tarif oscillera de 1 830 € TTC* à 2 200 € TTC la journée plus les frais annexes. (* tarif adhérent)

MODALITÉS D'INSCRIPTION

L'inscription aux stages de formation de CHEOPS ne sera effective qu'à compter de la réception du bulletin d'inscription dûment complété ainsi que du chèque d'acompte de 30 % du coût total de la formation. Ce chèque ne sera encaissé par CHEOPS qu'une fois la formation réalisée.

Les inscriptions se font par ordre de réception jusqu'à concurrence des places disponibles. Elles seront confirmées au plus tard 4 semaines avant le début du stage par CHEOPS.

CHEOPS fera ensuite parvenir la convocation précisant le lieu exact du stage, les heures de début et de fin de celui-ci ainsi que le programme de formation et tous les renseignements pratiques nécessaires. Afin de garantir la qualité de nos formations, nous tenons à limiter à 12 le nombre de participants à chaque stage. Il est donc fortement conseillé de s'inscrire aux formations le plus tôt possible (délai minimum : 4 semaines avant le début de la formation).

En fonction du nombre d'inscrits, CHEOPS pourra être amené à annuler, reporter ou doubler un stage. Les participants inscrits en seront immédiatement informés. Si ce report entraîne un empêchement pour un stagiaire à participer à une session, son employeur aura le choix entre le remplacement par une personne ayant les mêmes besoins en formation, ou le remboursement des sommes éventuellement versées.

En cas d'annulation tardive du fait d'un participant (moins de 15 jours avant le début du stage), sans justificatif valable (maladie par exemple), nous nous réservons le droit de conserver le chèque d'acompte versé à la souscription.

CONDITIONS DE PARTICIPATION

Le coût par participant figure sur la fiche descriptive contenue dans le catalogue édité par CHEOPS. Le coût est applicable pour les inscriptions fermes (reçues et confirmées) concernant les sessions programmées dans le catalogue. Le coût pédagogique est forfaitaire et sans TVA (exonération). Les frais annexes (hébergement, repas et déplacement) restent à la charge directe des structures participantes et sont à régler sur place.

Toute session commencée est due en totalité sauf en cas de force majeure. En cas d'annulation en cours de stage

à l'initiative de CHEOPS (sauf raisons indépendantes de notre volonté : catastrophe naturelle, grève des transports, etc), les frais de déplacement des participants seront alors remboursés. À l'issue de la formation, CHEOPS établit la facture et adresse une attestation de formation ainsi qu'une copie des feuilles d'émargement à la structure participante.

Dans le cadre des «intras régionales», les frais du formateur (hébergement, restauration et transport quel que soit le type de transport) seront répartis au prorata du nombre de participants (12 maximum) et vous seront facturés en même temps que le coût pédagogique.

Les absences de participants non remplacés d'une structure sont dues afin de ne pas pénaliser les autres structures inscrites sur la session.

Aucune modification de listes de participants n'est possible 15 jours avant le début des formations, sauf cas de force majeure et sur délivrance d'un justificatif.

LES CONDITIONS PARTICULIÈRES POUR UNE PERSONNE PHYSIQUE

LE DÉLAI DE RÉTRACTATION

À compter de la signature du contrat, le stagiaire dispose d'un délai de dix jours pour se rétracter, par lettre recommandée avec accusé de réception.

Ce délai est porté à quatorze jours dès lors que le contrat est conclu à distance, à la suite d'un démarchage téléphonique ou hors établissement. Article L. 6353-5 du Code du Travail. Aucune somme ne peut être exigée du stagiaire avant expiration de ce délai. Article L. 6353-6 du Code du Travail.

LES MODALITÉS DE PAIEMENT

À l'expiration du délai de rétractation, il ne peut être demandé au stagiaire le paiement de plus de 30 % du prix convenu. Le solde est échelonné au fur et à mesure du déroulement de l'action de formation.

Article L. 6353-6 du Code du Travail.

INTERRUPTION DU CONTRAT PAR LE STAGIAIRE

Le stagiaire peut rompre le contrat en cas de force majeure dûment reconnue. Dans ce cas, seules les prestations effectivement dispensées sont payées, à due proportion de leur valeur prévue au contrat.

INFORMATIONS LÉGALES

N° de déclaration d'activité : 11 75 51 448 75 enregistré auprès du préfet de région d'Île-de-France.

Cet enregistrement ne vaut pas agrément de l'État.

N° de siret : 751 984 972 00016



INSCRIVEZ-VOUS SUR CHEOPS-FORMATION.ORG



47 rue Eugène Oudiné 75013 Paris



01 44 23 76 06



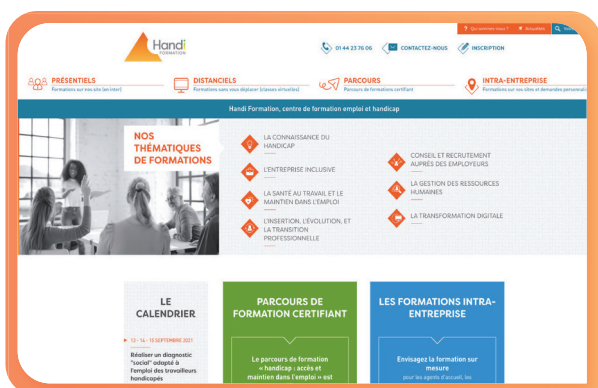
assistante-formation@cheops-ops.org



■ ■ RÉPUBLIQUE FRANÇAISE

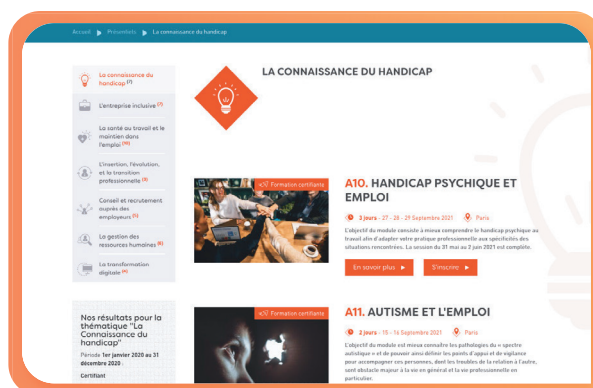
La certification qualité a été délivrée au titre de la catégorie d'action suivante :
ACTIONS DE FORMATION

INSCRIPTIONS VIA NOTRE SITE CHEOPS-FORMATION.ORG



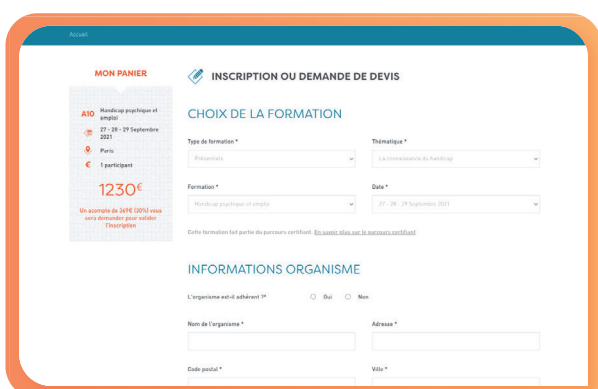
ÉTAPE 1

JE CHERCHE UNE
FORMATION



ÉTAPE 2

JE CONSULTE LES
PROGRAMMES



ÉTAPE 3

JE M'INSCRIS

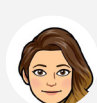
ÉTAPE 4

MA DEMANDE EST PRISE
EN CHARGE !

VOS CONTACTS FORMATION



Corinne MONCEAU
Chargée de mission formation
Certifiant & Référent Handicap
01 44 23 59 20



Arzu KIZILKARA
Chargée de mission formation
Hors Parcours Certifiant
01 44 23 59 21